

Durman[®]

by **alixis**



LISTA DE PRECIOS 2024

REEMPLAZA LISTA DE PRECIOS 2023

PRECIOS SUJETOS A CAMBIOS SIN PREVIO AVISO



Durman® Colombia hace parte del grupo Aliaxis, líder mundial en soluciones de conducción de agua y energía.

Ofrecemos un amplio e innovador portafolio de sistemas en PVC & CPVC para soluciones en infraestructura, edificación y agricultura.

Nuestras soluciones están fabricadas bajo altos estándares de calidad y cuentan con la Normatividad Técnica Colombiana.

Garantizamos entregas completas y oportunas y brindamos asesoría técnica en todas las etapas de los proyectos.



www.durman.com.co

Durman®
by aliaxis

Contenido

Edificación

5

Sistema Hidráulico

6

Sistema en PVC presión extremo liso

6

Accesorios en PVC grandes diámetros SCH 40

9

Soldadura para grandes diámetros

9

Sistema CPVC Flowguard Gold®

11

Sistema de alta presión PVC SCH 80

13

Acoples bridados PVC SCH 80

15

Sistema Industrial

16

Sistema CPVC Corzan® SCH 80

16

Sistema red contra incendios

19

Sistema CPVC red contra incendios aérea BlazeMaster®

19

Sistemas PVC red contra incendios enterrados C900 FP®

22

Sistema Sanitario

25

Sistema sanitario y ventilación

25

Interceptores de grasa (Trampas)

28

Sistema de drenaje y ventilación activa Studor®

29

Sistema de Canales

30

Canales y bajantes para techo en PVC

30

Sistema Eléctrico

32

Sistema conduit PVC SCH 40 Kraloy®

32

Sistema eléctrico conduit PVC

36

Sistema en PVC ducto telefónico EB, DB y TDP

37

Soldaduras y Limpiadores

38



Contenido



Infraestructura

42

Sistema de Acueducto

44

Sistema de acueducto unión mecánica SNAP

44

Válvulas de aire - ventosas

46

Sistema de Alcantarillado

47

Sistema tubos doble pared TDP

47

Válvulas anti-retorno

49

Sistema para alcantarillado RIB STEEL®

50

Geosistemas

52

Geotextiles

52

Geocompuesto para drenaje

52

Sistema tubos perforados para drenaje en PVC

53

Sistema tubos perforados para drenaje RIB DRAIN en PVC

53



Agricultura

55

Sistema acampanado para riego

56

Sistema AquaRiego

56

Sistema de acueducto unión mecánica SNAP

56

Sistema TDP doble pared para riego

57

Sistema para riego por compuertas

57

Sistema pozo profundo

58

Sistema para descarga de pozos profundos

59

Aspersores, válvulas hidráulicas y filtros

59

Durman Colombia se reserva el derecho de modificar los precios sin previo aviso. Este documento está protegido por derechos de autor. Cualquier reproducción total o parcial, publicación, puesta a disposición, modificación, adaptación o cambio, por cualquier medio escrito o electrónico, sin autorización del titular está prohibido por la ley. Edición digital VERS 1.0 - Enero 2023.



Edificación

Con nuestro amplio e innovador portafolio de soluciones en PVC y CPVC para conducción de agua y energía estamos presentes en ampliaciones y nuevas construcciones de viviendas, comercios, industrias entre otros.





Sistema en PVC presión extremo liso

Ventajas

- Diseñados y garantizados para el transporte de fluidos a presión, los tubos y accesorios de PVC presión **Durman**® se fabrican utilizando las técnicas más modernas del proceso de extrusión e inyección.
- Completa gama de tuberías y accesorios, disponible para diferentes presiones o RDE.
- Facilidad de transporte, bodegaje e instalación.
- No se oxidan, no se corroen ni necesitan pintarse.
- Cumplen los requerimientos de la norma NTC 382.
- Contenidos BIM disponibles para facilitar tus proyectos.

Tubos PVC presión extremo liso



TUBOS RDE 9 - 500 PSI POR 6 M				
CÓDIGO	DIÁM. (plg)	U/E	\$ SIN IVA	\$ CON IVA
2016264	½	24	\$ 26.241	\$ 31.226

TUBOS RDE 11 - 400 PSI POR 6 M				
CÓDIGO	DIÁM. (plg)	U/E	\$ SIN IVA	\$ CON IVA
2016260	¾	24	\$ 34.939	\$ 41.578

TUBOS RDE 13.5 - 315 PSI POR 6 M				
CÓDIGO	DIÁM. (plg)	U/E	\$ SIN IVA	\$ CON IVA
2016218	½	24	\$ 18.725	\$ 22.283
2016261	1	24	\$ 47.144	\$ 56.101

TUBOS RDE 21 - 200 PSI POR 6 M				
CÓDIGO	DIÁM. (plg)	U/E	\$ SIN IVA	\$ CON IVA
2016234	¾	24	\$ 23.201	\$ 27.609
2016229	1	1	\$ 32.559	\$ 38.745
2016228	1 ¼	1	\$ 58.647	\$ 69.789
2016227	1 ½	1	\$ 76.577	\$ 91.126
2016231	2	1	\$ 117.426	\$ 139.737
2016230	2 ½	1	\$ 224.913	\$ 267.646
2016232	3	1	\$ 264.256	\$ 314.465
2016235	4	1	\$ 449.551	\$ 534.965
2016237	6	1	\$ 922.180	\$ 1.097.394



TUBOS RDE 26 - 160 PSI POR 6 M				
CÓDIGO	DIÁM. (plg)	U/E	\$ SIN IVA	\$ CON IVA
2016243*	1	24	\$ 29.273	\$ 34.835
2016242*	1 ¼	24	\$ 44.314	\$ 52.733
2016241	1 ½	24	\$ 55.884	\$ 66.502
2016245	2	1	\$ 96.951	\$ 115.371
2016244*	2 ½	1	\$ 152.329	\$ 181.272
2016246*	3	1	\$ 207.128	\$ 246.482
2016247*	4	1	\$ 354.746	\$ 422.147

TUBOS RDE 41 - 100 PSI POR 6 M				
CÓDIGO	DIÁM. (plg)	U/E	\$ SIN IVA	\$ CON IVA
2016254*	2	1	\$ 75.241	\$ 89.537
2016255*	3	1	\$ 154.380	\$ 183.712

ABREVIATURAS

DIÁM. (plg): Diámetro en pulgadas
U/E: Unidad de empaque

*Producto bajo pedido. Consulte tiempo de entrega y cantidad mínima de compra con su asesor comercial y/o área de Servicio al cliente.

Accesorios presión extremo liso



ADAPTADOR HEMBRA				
CÓDIGO	DIÁM. (plg)	U/E	\$ SIN IVA	\$ CON IVA
2005901	½	100	\$ 564	\$ 672
2005902	¾	50	\$ 1.015	\$ 1.208
2005903	1	25	\$ 2.263	\$ 2.693
2005904	1 ¼	25	\$ 3.699	\$ 4.402
2005905	1 ½	150	\$ 6.256	\$ 7.444
2005906	2	100	\$ 11.136	\$ 13.252
9013111	2 ½	10	\$ 20.722	\$ 24.659
2012277	3	24	\$ 32.717	\$ 38.934
2012278	4	15	\$ 59.080	\$ 70.305
9004239	6	6	\$ 158.902	\$ 189.093



ADAPTADOR MACHO				
CÓDIGO	DIÁM. (plg)	U/E	\$ SIN IVA	\$ CON IVA
2005911	½	400	\$ 499	\$ 594
2005913	¾	200	\$ 905	\$ 1.077
2005915	1	100	\$ 1.890	\$ 2.249
2005916	1 ¼	300	\$ 3.978	\$ 4.733
2005918	1 ½	200	\$ 4.661	\$ 5.546
2005920	2	140	\$ 6.658	\$ 7.923
2005922	2 ½	16	\$ 17.312	\$ 20.601
2005924	3	63	\$ 26.172	\$ 31.145
2005926	4	25	\$ 48.145	\$ 57.292
2005927	6	10	\$ 142.695	\$ 169.807



ADAPTADOR HEMBRA CON INSERTO METÁLICO PRESIÓN ROSC X SOLD				
CÓDIGO	DIÁM. (plg)	U/E	\$ SIN IVA	\$ CON IVA
2018726*	½	150	\$ 11.959	\$ 14.231
2018727*	¾	120	\$ 16.029	\$ 19.075



BIJUE SOLDADO				
CÓDIGO	DIÁM. (plg)	U/E	\$ SIN IVA	\$ CON IVA
2005845	¾ x ½	50	\$ 702	\$ 835
2005846	1 x ½	100	\$ 1.397	\$ 1.662
2005847	1 x ¾	200	\$ 1.397	\$ 1.662
2005848	1 ¼ x ¾	40	\$ 2.683	\$ 3.193
2005849	1 ¼ x ¾	200	\$ 2.683	\$ 3.193
2005850	1 ¼ x 1	200	\$ 2.683	\$ 3.193
2005851	1 ½ x ½	20	\$ 4.142	\$ 4.928
2005852	1 ½ x ¾	60	\$ 4.142	\$ 4.928
2005853	1 ½ x 1	20	\$ 4.142	\$ 4.928
2005854	1 ½ x 1 ¼	200	\$ 4.142	\$ 4.928
2005855	2 x ½	200	\$ 6.332	\$ 7.535
2005856	2 x ¾	200	\$ 6.332	\$ 7.535
2005857	2 x 1	200	\$ 6.332	\$ 7.535
2005858	2 x 1 ¼	200	\$ 6.332	\$ 7.535
2005859	2 x 1 ½	200	\$ 6.332	\$ 7.535
2005861	2 ½ x 2	10	\$ 14.915	\$ 17.749
2005866	3 x 2	10	\$ 22.804	\$ 27.137
2013021	3 x 2 ½	20	\$ 22.804	\$ 27.137
2005868	4 x 2	10	\$ 35.960	\$ 42.793
2005870	4 x 3	10	\$ 35.960	\$ 42.793
9047996	6 x 4	20	\$ 93.348	\$ 111.084



BIJUE ROSCADO				
CÓDIGO	DIÁM. (plg)	U/E	\$ SIN IVA	\$ CON IVA
2010902	¾ x ½	100	\$ 1.635	\$ 1.945
2013960	1 x ½	100	\$ 2.849	\$ 3.390
2013961	1 x ¾	400	\$ 2.849	\$ 3.390
2013962	1 ¼ x ½	100	\$ 4.781	\$ 5.689
2013963	1 ¼ x ¾	50	\$ 4.781	\$ 5.689
2013964	1 ¼ x 1	40	\$ 4.781	\$ 5.689
2013965	1 ½ x ½	25	\$ 5.696	\$ 6.778
2013966	1 ½ x ¾	25	\$ 5.696	\$ 6.778
2013967	1 ½ x 1	50	\$ 5.696	\$ 6.778
2013968	1 ½ x 1 ¼	25	\$ 5.696	\$ 6.778
2013969	2 x ½	10	\$ 9.162	\$ 10.903



CODO 45°				
CÓDIGO	DIÁM. (plg)	U/E	\$ SIN IVA	\$ CON IVA
2005928	½	200	\$ 1.197	\$ 1.424
2005929	¾	50	\$ 1.913	\$ 2.276
2005930	1	50	\$ 3.642	\$ 4.334
2005931	1 ¼	45	\$ 6.587	\$ 7.838
2005932	1 ½	100	\$ 8.832	\$ 10.510
2005933	2	150	\$ 14.604	\$ 17.378
2005934	2 ½	10	\$ 41.166	\$ 48.988
2005935	3	20	\$ 47.017	\$ 55.951
2005936	4	11	\$ 100.031	\$ 119.037
2005938	6	4	\$ 206.463	\$ 245.691



CODO 90°				
CÓDIGO	DIÁM. (plg)	U/E	\$ SIN IVA	\$ CON IVA
2005875	½	100	\$ 725	\$ 863
2005876	¾	50	\$ 1.161	\$ 1.381
2005877	1	25	\$ 2.268	\$ 2.699
2005878	1 ¼	30	\$ 4.356	\$ 5.184
2005879	1 ½	100	\$ 8.133	\$ 9.679
2005880	2	60	\$ 13.330	\$ 15.862
2005883	2 ½	20	\$ 38.387	\$ 45.680
2005884	3	14	\$ 49.677	\$ 59.116
2005885	4	9	\$ 107.771	\$ 128.248
2005886	6	4	\$ 131.387	\$ 156.351



CODO 90° ROSC x SOLD				
CÓDIGO	DIÁM. (plg)	U/E	\$ SIN IVA	\$ CON IVA
2005939	½	500	\$ 1.665	\$ 1.982
9038820	¾	300	\$ 3.280	\$ 3.903

*Producto bajo pedido. Consulte tiempo de entrega y cantidad mínima de compra con su asesor comercial y/o área de Servicio al cliente.



CODO 90° CON INSERTO METÁLICO PRESIÓN ROSC X SOLD				
CÓDIGO	DIÁM. (plg)	U/E	\$ SIN IVA	\$ CON IVA
2018722*	½	100	\$ 10.737	\$ 12.777
2018723*	¾	1	\$ 13.772	\$ 16.389



REDUCCIÓN CONCÉNTRICA - SCHEDULE 40				
CÓDIGO	DIÁM. (plg)	U/E	\$ SIN IVA	\$ CON IVA
9040725	6 x 4	10	\$ 152.673	\$ 181.681



TAPÓN ROSCADO				
CÓDIGO	DIÁM. (plg)	U/E	\$ SIN IVA	\$ CON IVA
2005971	½	50	\$ 565	\$ 673
2005972	¾	200	\$ 1.658	\$ 1.973
2005973	1	125	\$ 2.358	\$ 2.806
2005974	1 ¼	35	\$ 4.173	\$ 4.966
2005975	1 ½	25	\$ 5.523	\$ 6.572
2005976	2	180	\$ 9.031	\$ 10.747
9040865	2 ½	16	\$ 20.811	\$ 24.765
2011601	3	50	\$ 33.131	\$ 39.426
2011602	4	24	\$ 61.169	\$ 72.791
2011603	6	12	\$ 157.375	\$ 187.276



TAPÓN SOLDADO				
CÓDIGO	DIÁM. (plg)	U/E	\$ SIN IVA	\$ CON IVA
2005943	½	100	\$ 414	\$ 492
2005944	¾	100	\$ 829	\$ 987
2005945	1	50	\$ 1.387	\$ 1.651
2005946	1 ¼	100	\$ 3.341	\$ 3.975
2005949	1 ½	300	\$ 4.349	\$ 5.176
2005951	2	180	\$ 6.911	\$ 8.224
2005953	2 ½	20	\$ 16.269	\$ 19.360
2005955	3	50	\$ 26.443	\$ 31.467
2005957	4	30	\$ 48.045	\$ 57.173
2005958	6	12	\$ 168.296	\$ 200.272



TE SENCILLA				
CÓDIGO	DIÁM. (plg)	U/E	\$ SIN IVA	\$ CON IVA
2005887	½	50	\$ 955	\$ 1.136
2005888	¾	40	\$ 1.615	\$ 1.922
2005889	1	25	\$ 3.155	\$ 3.754
2005890	1 ¼	90	\$ 8.148	\$ 9.696
2005891	1 ½	75	\$ 10.695	\$ 12.727
2005893	2	40	\$ 17.031	\$ 20.267
2005895	2 ½	15	\$ 40.396	\$ 48.072
2005896	3	12	\$ 64.260	\$ 76.469
2005897	4	5	\$ 140.229	\$ 166.873
2005899	6	2	\$ 206.472	\$ 245.702



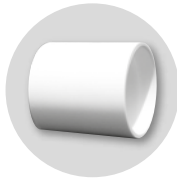
TE REDUCIDA				
CÓDIGO	DIÁM. (plg)	U/E	\$ SIN IVA	\$ CON IVA
2005959	¾ x ½	25	\$ 2.379	\$ 2.831
2005960	1 x ½	20	\$ 4.694	\$ 5.586
2005961	1 x ¾	50	\$ 4.694	\$ 5.586



TE CON INSERTO METÁLICO PRESIÓN ROSC X SOLD				
CÓDIGO	DIÁM. (plg)	U/E	\$ SIN IVA	\$ CON IVA
2018724*	½	80	\$ 11.209	\$ 13.339
2018725*	¾	1	\$ 14.240	\$ 16.945



UNIÓN ROSC X SOLD				
CÓDIGO	DIÁM. (plg)	U/E	\$ SIN IVA	\$ CON IVA
2005941	½	50	\$ 2.165	\$ 2.576
9038819*	¾	1	\$ 4.545	\$ 5.409



UNIÓN SENCILLA				
CÓDIGO	DIÁM. (plg)	U/E	\$ SIN IVA	\$ CON IVA
2005828	½	100	\$ 463	\$ 551
2005830	¾	50	\$ 730	\$ 869
2005832	1	100	\$ 1.197	\$ 1.424
2005833	1 ¼	60	\$ 2.191	\$ 2.608
2005835	1 ½	60	\$ 2.993	\$ 3.562
2005837	2	40	\$ 4.904	\$ 5.836
2005838	2 ½	50	\$ 19.401	\$ 23.087
2005840	3	35	\$ 24.033	\$ 28.599
2005842	4	20	\$ 52.208	\$ 62.128
2005844	6	6	\$ 143.068	\$ 170.251



UNIÓN TRANSICIÓN				
CÓDIGO	DIÁM. (plg)	U/E	\$ SIN IVA	\$ CON IVA
2005994*	½	1	\$ 22.642	\$ 26.944



UNIVERSAL				
CÓDIGO	DIÁM. (plg)	U/E	\$ SIN IVA	\$ CON IVA
2013062	½	60	\$ 4.026	\$ 4.791
2013063	¾	400	\$ 7.139	\$ 8.495
2013064	1	30	\$ 10.791	\$ 12.841

ABREVIATURAS

DIÁM. (plg): Diámetro en pulgadas
U/E: Unidad de empaque

*Producto bajo pedido. Consulte tiempo de entrega y cantidad mínima de compra con su asesor comercial y/o área de Servicio al cliente.

Accesorios grandes diámetros

Ventajas

- Fabricado en diámetros de 8" y 10".
- Fabricado en PVC, durable, no se corroe.
- Confiable, hermeticidad brindada por la unión química con nuestra soldadura y primer especiales para grandes diámetros.
- Pioneros en Colombia con cementos solventes ecoamigables **Low Voc**, que protegen el medio ambiente y la salud de sus trabajadores gracias a

sus bajas emisiones contaminantes. Son ideales para construcciones sostenibles certificadas tipo **LEED® (Leadership in Energy & Environmental Design)**.

- Accesorios que ahorran tiempo, espacio, dinero y mejoran el funcionamiento de sus redes.
- Contenidos BIM disponibles para facilitar tus proyectos.



BUJE SOLDADO - SCHEDULE 40					
CÓDIGO	DIÁM. (plg)	PRE. (PSI)	U/E	\$ SIN IVA	\$ CON IVA
9004350	8x6	180	1	\$ 875.153	\$ 1.041.433
9004131*	10x8	160	1	\$ 3.298.313	\$ 3.924.993



CODO 45° - SCHEDULE 40					
CÓDIGO	DIÁM. (plg)	PRE. (PSI)	U/E	\$ SIN IVA	\$ CON IVA
9004358	8	160	3	\$ 1.232.133	\$ 1.466.238
9004270*	10	140	1	\$ 4.235.813	\$ 5.040.617



CODO 90° - SCHEDULE 40					
CÓDIGO	DIÁM. (plg)	PRE. (PSI)	U/E	\$ SIN IVA	\$ CON IVA
9004351	8	160	2	\$ 1.298.698	\$ 1.545.450
9008411*	10	140	1	\$ 6.482.943	\$ 7.714.703



REDUCCIÓN CONCÉNTRICA - SCHEDULE 40					
CÓDIGO	DIÁM. (plg)	PRE. (PSI)	U/E	\$ SIN IVA	\$ CON IVA
9042219	8x6	180	4	\$ 855.525	\$ 1.018.075
9042220*	10x8	160	1	\$ 4.101.407	\$ 4.880.675



TAPÓN SOLDADO - SCHEDULE 40					
CÓDIGO	DIÁM. (plg)	PRE. (PSI)	U/E	\$ SIN IVA	\$ CON IVA
9004361	8	160	4	\$ 581.953	\$ 692.524
9041421*	10	140	1	\$ 1.554.749	\$ 1.850.152



TE SENCILLA - SCHEDULE 40					
CÓDIGO	DIÁM. (plg)	PRE. (PSI)	U/E	\$ SIN IVA	\$ CON IVA
9004354	8	160	2	\$ 1.791.488	\$ 2.131.870
9004352*	10	140	1	\$ 8.070.638	\$ 9.604.060



UNIÓN SENCILLA - SCHEDULE 40					
CÓDIGO	DIÁM. (plg)	PRE. (PSI)	U/E	\$ SIN IVA	\$ CON IVA
9004130	8	140	6	\$ 528.135	\$ 628.480
9004128*	10	130	1	\$ 2.116.181	\$ 2.518.256



SOLDADURA PARA GRANDES DIÁMETROS					
CÓDIGO	PRESENTACIÓN	U/E	\$ SIN IVA	\$ CON IVA	
9057822	1/4 gal	12	\$ 114.871	\$ 136.696	

ABREVIATURAS
DIÁM. (plg): Diámetro en pulgadas
U/E: Unidad de empaque
PRE. (PSI): Presión (PSI)



LIMPIADOR PARA PVC / CPVC					
CÓDIGO	PRESENTACIÓN	U/E	\$ SIN IVA	\$ CON IVA	
2026206	1/4 gal	12	\$ 55.387	\$ 65.911	
2026156	12 oz	24	\$ 30.102	\$ 35.821	
2018226	1/32 gal	24	\$ 9.660	\$ 11.496	
9028177	1/64 gal	36	\$ 6.198	\$ 7.376	
9028174	1/128 gal	36	\$ 3.658	\$ 4.352	

*Producto bajo pedido. Consulte tiempo de entrega y cantidad mínima de compra con su asesor comercial y/o área de Servicio al cliente.

BIM

Durman[®]

by aliaxis

Ahora puede encontrar **nuestros contenidos BIM** disponibles en el sitio web de Durman Colombia.

Reciba **acompañamiento técnico** durante el diseño de su proyecto, de manera más ágil desde nuestro **Centro Regional de Diseño BIM**.

Disponible en:

www.durman.com.co/contenidos-bim



C900 FP[™]

studor

Corzan
MATERIAL & PIPING SOLUTIONS

BlazeMaster[®]
FIRE PROTECTION SYSTEMS

FlowGuard[®]
PLUMBING SYSTEMS

Sistema CPVC



- El sistema de CPVC, FlowGuard Gold®, es fabricado por Lubrizol Corporation, el inventor del CPVC, mundialmente reconocido por su calidad y novedades tecnológicas.
- Para seguridad y tranquilidad en los sistemas centrales de agua caliente, el CPVC FlowGuard Gold® incrementa la capacidad de trabajo de 100 PSI a 125 PSI a 82°C en tuberías de 1/2" a 2". Es importante recordar que el CPVC genérico está limitado a 100 PSI por 4 horas a 82°C.
- CPVC FlowGuard Gold® es reconocido como el mejor sistema de CPVC por su calidad y confiabilidad, ya que sus cualidades como alto impacto, alta presión, mejor desempeño continuo a altas temperaturas y variedad de accesorios hacen que brinde una solución profesional al instalador hidrosanitario.
- Contenidos BIM disponibles para facilitar tus proyectos.

Tubos CPVC CTS Flowguard Gold® NTC 1062 (ASTM D 2846)



TUBO CPVC CTS RDE 11 FGG - 3 MTS (ESP X ESP)				
CÓDIGO	DIÁM. (plg)	U/E	\$ SIN IVA	\$ CON IVA
2005694	1/2	25	\$ 23.843	\$ 28.373
2005703	3/4	15	\$ 39.182	\$ 46.627

TUBO CPVC CTS RDE 11 FGG - 6 MTS (ESP X ESP)				
CÓDIGO	DIÁM. (plg)	U/E	\$ SIN IVA	\$ CON IVA
2005691	1/2	25	\$ 47.685	\$ 56.745
2005700	3/4	15	\$ 78.364	\$ 93.253
2005709	1	15	\$ 132.574	\$ 157.763
2005718	1 1/4	10	\$ 271.495	\$ 323.080
2005724	1 1/2	10	\$ 391.296	\$ 465.643
2005729	2	1	\$ 666.038	\$ 792.585



Accesorios CPVC CTS Flowguard Gold® NTC 1062 (ASTM D 2846)



ADAPTADOR HEMBRA FGG (CAM X ROS)				
CÓDIGO	DIÁM. (plg)	U/E	\$ SIN IVA	\$ CON IVA
2012148	1/2	50	\$ 3.031	\$ 3.606
2012149	3/4	25	\$ 3.358	\$ 3.996



ADAPTADOR MACHO FGG (CAM X ROS)				
CÓDIGO	DIÁM. (plg)	U/E	\$ SIN IVA	\$ CON IVA
2005813	1/2	25	\$ 1.932	\$ 2.299
2005814	3/4	50	\$ 2.375	\$ 2.826
9004180	1	10	\$ 14.334	\$ 17.058
9004181	1 1/4	10	\$ 23.884	\$ 28.422
9004182	1 1/2	10	\$ 29.693	\$ 35.335
9004183	2	5	\$ 51.777	\$ 61.615

ABREVIATURAS

CAM: Campana
ESP: Espigo
CTS: Copper Tube Size
IPS: Iron Pipe Size
IM: Inserto metálico
ROS: Rosca NPT
DIÁM. (plg): Diámetro en pulgadas
U/E: Unidad de empaque

NOTA:
 CPVC no es para aire a presión, ni para gases.



ADAPTADOR HEMBRA IM FGG (CAM X ROS)				
CÓDIGO	DIÁM. (plg)	U/E	\$ SIN IVA	\$ CON IVA
2014634	½	10	\$ 23.973	\$ 28.528
2014635*	¾	50	\$ 27.817	\$ 33.102
9024121	1	5	\$ 83.916	\$ 99.860
9028120*	1 ¼	1	\$ 122.560	\$ 145.846
9018567*	1 ½	10	\$ 200.540	\$ 238.642
9004190*	2	5	\$ 241.044	\$ 286.842



ADAPTADOR MACHO IM FGG (CAM X ROS)				
CÓDIGO	DIÁM. (plg)	U/E	\$ SIN IVA	\$ CON IVA
2014636	½	200	\$ 19.670	\$ 23.408
9016665	¾	100	\$ 35.267	\$ 41.968
9024120	1	5	\$ 61.105	\$ 72.715
9028117*	1 ¼	10	\$ 168.533	\$ 200.555
9027515*	1 ½	10	\$ 222.539	\$ 264.821
9028064*	2	5	\$ 349.290	\$ 415.655



BUJE SOLDADO FGG (CAM X ESP)				
CÓDIGO	DIÁM. (plg)	U/E	\$ SIN IVA	\$ CON IVA
2005823	¾ x ½	25	\$ 1.687	\$ 2.008
9004204	1 x ½	10	\$ 6.676	\$ 7.944
2012150	1 x ¾	10	\$ 6.558	\$ 7.804
9004206	1 ¼ x ½	10	\$ 9.932	\$ 11.819
9004207	1 ¼ x ¾	10	\$ 9.854	\$ 11.726
9004208	1 ¼ x 1	10	\$ 8.422	\$ 10.022
9004209	1 ½ x ½	100	\$ 11.586	\$ 13.788
9004210	1 ½ x ¾	10	\$ 12.368	\$ 14.718
9004211	1 ½ x 1	5	\$ 12.349	\$ 14.695
9004212	1 ½ x 1 ¼	10	\$ 12.318	\$ 14.658
9004215	2 x 1	5	\$ 25.477	\$ 30.318
9004217	2 x 1 ½	5	\$ 24.960	\$ 29.703



BUJES IPS X CTS FGG (CAM X ESP)				
CÓDIGO	DIÁM. (plg)	U/E	\$ SIN IVA	\$ CON IVA
9032654*	1 x 1	100	\$ 35.198	\$ 41.885
9032655*	1 ¼ x 1 ¼	50	\$ 22.941	\$ 27.299
9032656*	1 ½ x 1 ½	50	\$ 33.595	\$ 39.978
9028118*	2 x 2	10	\$ 35.198	\$ 41.885



CODO 45° SOLDADO FGG (CAM X CAM)				
CÓDIGO	DIÁM. (plg)	U/E	\$ SIN IVA	\$ CON IVA
2012151	½	100	\$ 1.774	\$ 2.111
2012152	¾	50	\$ 3.209	\$ 3.818
2013563	1	20	\$ 8.443	\$ 10.047
2014848*	1 ¼	50	\$ 21.887	\$ 26.045
2013564	1 ½	10	\$ 31.005	\$ 36.895
2013565	2	60	\$ 75.898	\$ 90.318



CODO 90° SOLDADO FGG (CAM X CAM)				
CÓDIGO	DIÁM. (plg)	U/E	\$ SIN IVA	\$ CON IVA
2005811	½	50	\$ 1.774	\$ 2.111
2005812	¾	50	\$ 3.209	\$ 3.818
2011900	1	20	\$ 9.424	\$ 11.214
9004177	1 ¼	10	\$ 19.129	\$ 22.764
9004178	1 ½	10	\$ 33.694	\$ 40.096
9004179	2	5	\$ 66.217	\$ 78.798



TAPÓN HEMBRA LISO FGG (CAM)				
CÓDIGO	DIÁM. (plg)	U/E	\$ SIN IVA	\$ CON IVA
2005815	½	25	\$ 1.687	\$ 2.008
2005816	¾	25	\$ 1.687	\$ 2.008
9004191	1	10	\$ 6.105	\$ 7.265
9004192*	1 ¼	50	\$ 11.250	\$ 13.387
9004193*	1 ½	50	\$ 17.400	\$ 20.706
9004194*	2	25	\$ 42.250	\$ 50.277



TE LISA FGG (CAM X CAM X CAM)				
CÓDIGO	DIÁM. (plg)	U/E	\$ SIN IVA	\$ CON IVA
2005819	½	50	\$ 2.355	\$ 2.803
2005821	¾	50	\$ 3.730	\$ 4.439
2011899	1	20	\$ 21.407	\$ 25.474
9004200	1 ¼	10	\$ 37.635	\$ 44.786
9004201	1 ½	10	\$ 50.540	\$ 60.142
9004203	2	5	\$ 91.951	\$ 109.422



TE REDUC FGG (CAMxCAMxCAM)				
CÓDIGO	DIÁM. (plg)	U/E	\$ SIN IVA	\$ CON IVA
2011930	¾ x ½ x ½	25	\$ 7.242	\$ 8.618
2012153	¾ x ½ x ¾	25	\$ 7.242	\$ 8.618
2011929	¾ x ¾ x ½	25	\$ 7.242	\$ 8.618



UNIÓN SENCILLA (CAM X CAM)				
CÓDIGO	DIÁM. (plg)	U/E	\$ SIN IVA	\$ CON IVA
2005817	½	50	\$ 1.289	\$ 1.534
2005818	¾	50	\$ 1.903	\$ 2.265
2011919	1	25	\$ 8.399	\$ 9.994
9004196	1 ¼	10	\$ 26.572	\$ 31.620
9004197	1 ½	10	\$ 29.390	\$ 34.974
9004198	2	5	\$ 32.208	\$ 38.328

ABREVIATURAS

CAM: Campana	IM: Inserto metálico
ESP: Espigo	ROS: Rosca NPT
CTS: Copper Tube Size	DIÁM. (plg): Diámetro en pulgadas
IPS: Iron Pipe Size	U/E: Unidad de empaque

NOTA:
CPVC no es para aire a presión, ni para gases.

*Producto bajo pedido. Consulte tiempo de entrega y cantidad mínima de compra con su asesor comercial y/o área de Servicio al cliente.



UNIÓN UNIVERSAL LISA FGG (CAM X CAM)				
CÓDIGO	DIÁM. (plg)	U/E	\$ SIN IVA	\$ CON IVA
2019039	½	50	\$ 12.298	\$ 14.635
9004228	¾	10	\$ 13.701	\$ 16.304
9004229	1	5	\$ 38.792	\$ 46.162



VALVULA BOLA FGG (CAM X CAM)				
CÓDIGO	DIÁM. (plg)	U/E	\$ SIN IVA	\$ CON IVA
9004218	½	5	\$ 22.858	\$ 27.201
9004219	¾	5	\$ 30.907	\$ 36.779
9004220	1	1	\$ 42.821	\$ 50.957
9020129*	1 ¼	1	\$ 335.388	\$ 399.111
9016505*	1 ½	25	\$ 279.489	\$ 332.592
9004221*	2	25	\$ 335.388	\$ 399.111



SOLDADURA CPVC FGG NTC 4455				
CÓDIGO	PRESENTACIÓN	U/E	\$ SIN IVA	\$ CON IVA
9057815	¼	12	\$ 123.165	\$ 146.566
9057816	⅓	24	\$ 68.658	\$ 81.703
9057817	⅓	36	\$ 41.436	\$ 49.309
9057818	½	48	\$ 25.428	\$ 30.259
9057819	⅓	30	\$ 15.033	\$ 17.889
9057820	⅓	60	\$ 6.806	\$ 8.099



Sistema de alta presión PVC SCH 80

El sistema PVC SCH 80 de **Durman**, se caracteriza por tener una alta resistencia a la corrosión y manejar altas presiones. Esto le permite estar en ámbitos industriales, comerciales y agrícolas. Incluye una amplia gama de tubos de presión y accesorios, ideales para varias clases de fluidos corrosivos y drenajes comerciales.

Ventajas

- Liviano, fácil de manipular y rápido al instalar.
- Mejor desempeño enterrado / embebido en concreto.
- Resistencia hidráulica y química.
- Muy baja conductividad térmica.
- Sin pintura, mínimo mantenimiento.
- Larga vida útil.
- Flujo mejorado.



Tubos PVC SCH 80 IPS - ASTM D 1785

TUBO PVC SCH 80 x 6.10 M (ESP X ESP)				
CÓDIGO	DIÁM. (plg)	U/E	\$ SIN IVA	\$ CON IVA
2021512*	½	1	\$ 48.259	\$ 57.428
2021510*	¾	1	\$ 86.757	\$ 103.240
2021508*	1	1	\$ 129.669	\$ 154.306
2021506*	1 ¼	1	\$ 167.128	\$ 198.883
2021505*	1 ½	1	\$ 182.113	\$ 216.715
2021502	2	1	\$ 254.257	\$ 302.566
2021499*	2 ½	1	\$ 435.507	\$ 518.253
2021498	3	1	\$ 540.756	\$ 643.500
2021496	4	1	\$ 732.281	\$ 871.414
2021493	6	1	\$ 1.392.085	\$ 1.656.581
9067962*	8	1	\$ 2.098.444	\$ 2.497.149

PVC SCH 80 @ 23°C	
DIÁM. (plg)	PSI
½	850
¾	690
1	630
1 ¼	520
1 ½	470
2	400
2 ½	420
3	370
4	320
6	280
8	250



ABREVIATURAS

DIÁM. (plg): Diámetro en pulgadas
U/E: Unidad de empaque
PRE. (PSI): Presión (PSI)

NOTA:
Tubos PVC SCH 80 @ 23° también disponibles en 10, 12, 14, 16 y 18'.

*Producto bajo pedido. Consulte tiempo de entrega y cantidad mínima de compra con su asesor comercial y/o área de Servicio al cliente.

Accesorios PVC SCH 80 IPS - ASTM D 1785



ADAPTADOR HEMBRA PVC SCH 80 (CAM x ROS)					
CÓDIGO	DIÁM. (plg)	U/E	\$ SIN IVA	\$ CON IVA	
9034330*	½	50	\$ 10.172	\$ 12.104	
9004386*	¾	10	\$ 15.258	\$ 18.157	
9011290*	1	1	\$ 22.416	\$ 26.675	
9036089*	1 ¼	1	\$ 34.688	\$ 41.279	
9013434*	1 ½	1	\$ 42.543	\$ 50.626	
9006456*	2	15	\$ 74.171	\$ 88.264	
9034331*	2 ½	1	\$ 117.185	\$ 139.450	
9004387*	3	10	\$ 130.957	\$ 155.838	
9004390*	4	10	\$ 226.763	\$ 269.848	



ADAPTADOR MACHO PVC SCH 80 (CAM x ROS)					
CÓDIGO	DIÁM. (plg)	U/E	\$ SIN IVA	\$ CON IVA	
9034786*	½	1	\$ 12.809	\$ 15.243	
9004378*	¾	1	\$ 14.127	\$ 16.811	
9022802*	1	60	\$ 24.526	\$ 29.185	
9034930*	1 ¼	1	\$ 27.271	\$ 32.453	
9008820*	1 ½	15	\$ 36.565	\$ 43.513	
9008819	2	10	\$ 57.876	\$ 68.873	
9018547	2 ½	10	\$ 64.376	\$ 76.607	
9018549*	3	5	\$ 71.452	\$ 85.028	
9018548*	4	5	\$ 129.937	\$ 154.625	



BRIDA VAN STONE PVC SCH 80 (CAM x BRIDA)					
CÓDIGO	DIÁM. (plg)	U/E	\$ SIN IVA	\$ CON IVA	
9062100*	½	1	\$ 26.583	\$ 31.633	
9062101*	¾	1	\$ 28.411	\$ 33.809	
9062102*	1	20	\$ 31.650	\$ 37.664	
9062103*	1 ¼	1	\$ 32.601	\$ 38.795	
9062104*	1 ½	1	\$ 34.591	\$ 41.163	
9062066*	2	10	\$ 47.092	\$ 56.040	
9062105*	2 ½	1	\$ 68.411	\$ 81.409	
9062053*	3	10	\$ 75.602	\$ 89.966	
9062054*	4	1	\$ 95.637	\$ 113.808	
9062065*	6	1	\$ 150.435	\$ 179.018	
9062106*	8	1	\$ 244.969	\$ 291.513	
9062107*	10	1	\$ 617.130	\$ 734.384	
9067545*	12	1	\$ 665.381	\$ 791.804	



CODO 45° SOLDADO PVC SCH 80 (CAM x CAM)					
CÓDIGO	DIÁM. (plg)	U/E	\$ SIN IVA	\$ CON IVA	
9017006*	½	1	\$ 8.360	\$ 9.948	
9034333*	¾	1	\$ 12.779	\$ 15.207	
9006031*	1	1	\$ 19.148	\$ 22.786	
9026232*	1 ¼	1	\$ 31.109	\$ 37.020	
9010281*	1 ½	50	\$ 40.876	\$ 48.642	
9018550*	2	1	\$ 48.607	\$ 57.843	
9034787*	2 ½	5	\$ 111.261	\$ 132.400	
9007610*	3	5	\$ 124.301	\$ 147.918	
9007611*	4	1	\$ 213.943	\$ 254.592	
9022544*	6	1	\$ 283.610	\$ 337.496	
9034613*	8	1	\$ 584.148	\$ 695.136	



CODO 90° SOLDADO PVC SCH 80 (CAM x CAM)					
CÓDIGO	DIÁM. (plg)	U/E	\$ SIN IVA	\$ CON IVA	
9034334*	½	1	\$ 7.164	\$ 8.526	
9004395*	¾	20	\$ 9.142	\$ 10.879	
9006030*	1	10	\$ 14.741	\$ 17.542	
9036090*	1 ¼	1	\$ 16.721	\$ 19.898	
9010282	1 ½	15	\$ 16.723	\$ 19.900	
9032167	2	20	\$ 22.758	\$ 27.082	
9026399*	2 ½	5	\$ 47.301	\$ 56.288	
9061753	3	5	\$ 55.976	\$ 66.611	
9004392	4	5	\$ 78.788	\$ 93.757	
9004394	6	1	\$ 235.998	\$ 280.838	
9018831*	8	1	\$ 617.926	\$ 735.332	



REDUCCIÓN SOLDADA PVC SCH 80 (CAM x ESP)					
CÓDIGO	DIÁM. (plg)	U/E	\$ SIN IVA	\$ CON IVA	
9034335*	¾ x ½	1	\$ 3.240	\$ 3.855	
9034337*	1 x ¾	50	\$ 9.269	\$ 11.030	
9035857*	1 ¼ x 1	1	\$ 16.036	\$ 19.083	
9022801*	1 ½ x ¾	1	\$ 20.596	\$ 24.509	
9034339*	1 ½ x 1	25	\$ 20.217	\$ 24.059	
9035858*	1 ½ x 1 ¼	1	\$ 20.598	\$ 24.512	
9026088*	2 x 1	1	\$ 29.948	\$ 35.638	
9026231*	2 x 1 ¼	10	\$ 28.082	\$ 33.418	
9022799	2 x 1 ½	15	\$ 29.552	\$ 35.166	
9026402*	2 ½ x 1	10	\$ 72.591	\$ 86.384	
9035859*	2 ½ x 1 ½	1	\$ 51.999	\$ 61.879	
9033991*	2 ½ x 2	10	\$ 48.756	\$ 58.019	
9022800	3 x 2	1	\$ 77.365	\$ 92.064	
9018551*	3 x 2 ½	1	\$ 79.399	\$ 94.484	
9008622	4 x 2	20	\$ 114.258	\$ 135.967	
9045925*	4 x 2 ½	1	\$ 115.305	\$ 137.213	
9008626*	4 x 3	1	\$ 114.258	\$ 135.967	
9036178*	6 x 3	1	\$ 154.626	\$ 184.005	
9026241	6 x 4	1	\$ 148.961	\$ 177.264	
9036619*	8 x 6	1	\$ 362.378	\$ 431.229	

ABREVIATURAS

DIÁM. (plg): Diámetro en pulgadas
U/E: Unidad de empaque
PRE. (PSI): Presión (PSI)

*Producto bajo pedido. Consulte tiempo de entrega y cantidad mínima de compra con su asesor comercial y/o área de Servicio al cliente.



TAPÓN HEMBRA SOLDADO PVC SCH 80 (CAM)					
CÓDIGO	DIÁM. (plg)	U/E	\$ SIN IVA	\$ CON IVA	
9034342*	½	1	\$ 9.828	\$ 11.696	
9034343*	¾	1	\$ 10.356	\$ 12.324	
9034344*	1	1	\$ 18.397	\$ 21.892	
9035860*	1 ¼	1	\$ 23.090	\$ 27.477	
9034345*	1 ½	1	\$ 23.613	\$ 28.099	
9018554*	2	1	\$ 45.612	\$ 54.278	
9034346*	2 ½	1	\$ 93.084	\$ 110.770	
9018555*	3	1	\$ 95.643	\$ 113.816	
9018552*	4	1	\$ 116.615	\$ 138.772	
9018553*	6	6	\$ 481.004	\$ 572.395	
9036187*	8	1	\$ 561.341	\$ 667.995	



TE SOLDADA SOLD PVC SCH 80 (CAM x CAM x CAM)					
CÓDIGO	DIÁM. (plg)	U/E	\$ SIN IVA	\$ CON IVA	
9034354*	½	1	\$ 15.653	\$ 18.627	
9004382*	¾	1	\$ 16.403	\$ 19.520	
9006029*	1	1	\$ 20.519	\$ 24.418	
9035863*	1 ¼	1	\$ 60.597	\$ 72.110	
9061799	1 ½	10	\$ 63.634	\$ 75.725	
9061750	2	10	\$ 74.790	\$ 89.000	
9061797	2 ½	10	\$ 76.249	\$ 90.737	
9061795	3	5	\$ 97.808	\$ 116.392	
9061752	4	5	\$ 113.328	\$ 134.860	
9061782	6	1	\$ 407.304	\$ 484.692	
9023028*	8	1	\$ 874.428	\$ 1.040.570	



UNIÓN LISA PVC SCH 80 (CAM X CAM)					
CÓDIGO	DIÁM. (plg)	U/E	\$ SIN IVA	\$ CON IVA	
9004384*	½	50	\$ 8.029	\$ 9.555	
9004385*	¾	1	\$ 10.876	\$ 12.942	
9061798*	1	20	\$ 13.961	\$ 16.613	
9035864*	1 ¼	1	\$ 22.461	\$ 26.729	
9010284*	1 ½	10	\$ 24.346	\$ 28.972	
9061749*	2	18	\$ 27.944	\$ 33.253	
9061796*	2 ½	25	\$ 60.332	\$ 71.795	
9061754	3	10	\$ 69.271	\$ 82.433	
9061751	4	5	\$ 89.030	\$ 105.945	
9061800*	6	12	\$ 186.725	\$ 222.202	
9036185*	8	1	\$ 265.759	\$ 316.253	



UNIÓN UNIVERSAL PVC SCH 80 (CAM x CAM)					
CÓDIGO	DIÁM. (plg)	U/E	\$ SIN IVA	\$ CON IVA	
9035866*	½	1	\$ 22.228	\$ 26.451	
9034790*	¾	1	\$ 28.254	\$ 33.623	
9026200*	1	1	\$ 32.212	\$ 38.332	
9034831*	1 ¼	1	\$ 73.840	\$ 87.869	
9035867*	1 ½	1	\$ 83.550	\$ 99.424	
9027049*	2	1	\$ 113.353	\$ 134.890	
9035089*	3	1	\$ 182.904	\$ 217.656	
9035139*	4	1	\$ 252.977	\$ 301.043	



PRIMER PVC SCH 80 - GD - CORZAN®					
CÓDIGO	PRESENTACIÓN	U/E	\$ SIN IVA	\$ CON IVA	
9028173	¼Gal	12	\$ 299.044	\$ 355.862	
9019613	½Gal	12	\$ 179.471	\$ 213.570	



SOLDADURA PVC SCH 80 Y GD					
CÓDIGO	PRESENTACIÓN	U/E	\$ SIN IVA	\$ CON IVA	
9057822	¼Gal	12	\$ 114.871	\$ 136.696	

Acoples bridados PVC SCH 80

Ventajas

- Juntas rápidas y confiables.
- Color blanco, presentación de 2" a 10".
- Alta resistencia, Schedule 80.
- Orificios reforzados.
- Fabricados bajo la norma ASTM D2466 y orificios ANSI.



BRIDA VAN STONE PVC					
CÓDIGO	DIÁM. (plg)	U/E	\$ SIN IVA	\$ CON IVA	
2006003	2	45	\$ 15.764	\$ 18.759	
2006004	3	20	\$ 31.983	\$ 38.059	
2006005	4	14	\$ 49.733	\$ 59.183	
2006007	6	4	\$ 76.586	\$ 91.138	
2006009	8	2	\$ 180.847	\$ 215.207	
9004399	10	2	\$ 862.745	\$ 1.026.667	

ABREVIATURAS

DIÁM. (plg): Diámetro en pulgadas
U/E: Unidad de empaque
PRE.: Presión

*Producto bajo pedido. Consulte tiempo de entrega y cantidad mínima de compra con su asesor comercial y/o área de Servicio al cliente.

Sistema CPVC SCH 80



Los sistemas de tuberías industriales CPVC Corzan® cuentan con tecnología y servicio comprobado desde 1962 en los exigentes requerimientos industriales. Las tuberías y accesorios de CPVC Corzan® no se corroen, ofrecen una inmejorable resistencia mecánica y una larga vida útil de servicio. Es un sistema ideal para nuevos proyectos o para el reemplazo de las tuberías metálicas. Recomendado para edificios de altura, cuartos de bombas, sistemas centrales de calentamiento, industrias en general e instalaciones marinas y petroleras.

Ventajas

- Las tuberías y accesorios Corzan® SCH 80 de CPVC ofrecen a la industria gran resistencia mecánica y con una durabilidad igual a su vida útil.
- Fuerza de impacto por caída hasta 3 veces mayor que la del CPVC estándar.
- Evaluación de la HDT de 115°C (239°F), la más alta de cualquier CPVC conforme a ASTM D 1784.
- Ideal para aplicaciones que requieren resistencia a la corrosión.
- No se corroe interna, ni externamente.
- CPVC Corzan® es más económico y requiere menor mantenimiento que las tuberías metálicas por estar fabricado con uno de los materiales más avanzados.
- Para altas temperaturas, hasta 93°C continuos, su desempeño supera todas las expectativas en durabilidad, facilidad de instalación y comportamiento frente al fuego.
- Para calderas, cuartos de bombas, montajes en edificios de gran altura.
- Para uso industrial, marino, minero y petrolero.
- Tiene protección UV, por lo que se puede instalar al exterior sin necesidad de pintura.
- Contenidos BIM disponibles para facilitar tus proyectos.

Tubos CPVC Corzan® ASTM F 441 SCH 80

TUBO SCH 80 CORZAN® 6.10 M (ESP X ESP)				
CÓDIGO	DIÁM. (plg)	U/E	\$ SIN IVA	\$ CON IVA
9022690*	½	1	\$ 334.150	\$ 397.638
9028190*	¾	1	\$ 367.557	\$ 437.393
9028188	1	1	\$ 453.360	\$ 539.498
9015384	1 ¼	1	\$ 630.913	\$ 750.787
9020133	1 ½	1	\$ 707.400	\$ 841.805
9022777*	2	1	\$ 1.082.602	\$ 1.288.297
2024415*	2 ½	1	\$ 1.395.753	\$ 1.660.946
2024414	3	1	\$ 1.764.663	\$ 2.099.949

TUBO SCH 80 CORZAN® 6.10 M (ESP X ESP)				
CÓDIGO	DIÁM. (plg)	U/E	\$ SIN IVA	\$ CON IVA
2024413	4	1	\$ 2.990.905	\$ 3.559.177
9025380	6	1	\$ 5.774.534	\$ 6.871.695
9033093*	8	1	\$ 11.542.471	\$ 13.735.540
9025251*	10	1	\$ 18.095.703	\$ 21.533.887
9045393*	12	1	\$ 24.825.692	\$ 29.542.574
9033157*	14	1	\$ 39.403.363	\$ 46.890.001

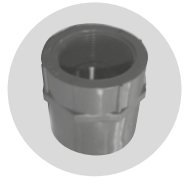


ABREVIATURAS

CAM: Campana
ESP: Espigo
CTS: Copper Tube Size
IPS: Iron Pipe Size
IM: Inserto metálico
ROS: Rosca NPT
DIÁM. (plg): Diámetro en pulgadas
U/E: Unidad de empaque

*Producto bajo pedido. Consulte tiempo de entrega y cantidad mínima de compra con su asesor comercial y/o área de Servicio al cliente.

Accesorios CPVC Corzan® ASTM F 437/439 (SCH 80)



ADAPTADOR HEMBRA PVC SCH 80 (CAM x ROS)				
CÓDIGO	DIÁM. (plg)	U/E	\$ SIN IVA	\$ CON IVA
9012265*	½	40	\$ 23.592	\$ 28.075
9012266*	¾	1	\$ 26.069	\$ 31.022
9012267*	1	1	\$ 51.677	\$ 61.496
9012268*	1 ¼	10	\$ 66.015	\$ 78.557
9012269	1 ½	1	\$ 76.834	\$ 91.432
9012270	2	10	\$ 118.371	\$ 140.862
9012271	2 ½	1	\$ 253.937	\$ 302.184
9012272	3	5	\$ 519.904	\$ 618.685
9012273	4	5	\$ 934.085	\$ 1.111.561



ADAPTADOR MACHO CORZAN® (CAM x ROS)				
CÓDIGO	DIÁM. (plg)	U/E	\$ SIN IVA	\$ CON IVA
9012274*	½	1	\$ 21.103	\$ 25.112
9012275*	¾	1	\$ 25.737	\$ 30.627
9012276	1	20	\$ 38.747	\$ 46.109
9012277*	1 ¼	15	\$ 98.930	\$ 117.727
9012278	1 ½	1	\$ 119.967	\$ 142.761
9012279	2	10	\$ 210.057	\$ 249.968
9012280	2 ½	1	\$ 320.590	\$ 381.502
9012281	3	5	\$ 431.121	\$ 513.034
9012282	4	1	\$ 724.589	\$ 862.261



BRIDA VAN STONE CORZAN® (CAM x BRIDA)				
CÓDIGO	DIÁM. (plg)	U/E	\$ SIN IVA	\$ CON IVA
9022671*	½	1	\$ 56.555	\$ 67.301
9022672*	¾	1	\$ 57.761	\$ 68.735
9022670*	1	1	\$ 63.094	\$ 75.082
9035745*	1 ¼	10	\$ 77.068	\$ 91.711
9044322*	1 ½	1	\$ 120.786	\$ 143.736
9015441	2	1	\$ 145.999	\$ 173.738
9015442*	2 ½	1	\$ 302.764	\$ 360.289
9035749*	3	-	\$ 345.006	\$ 410.557
9033893	4	10	\$ 387.250	\$ 460.827
9015445	6	1	\$ 659.367	\$ 784.647
9035752*	8	1	\$ 1.556.053	\$ 1.851.703
9035753*	10	2	\$ 6.479.512	\$ 7.710.619



CODO 45° SOLDADO CORZAN® (CAM x CAM)				
CÓDIGO	DIÁM. (plg)	U/E	\$ SIN IVA	\$ CON IVA
9012862*	½	1	\$ 18.906	\$ 22.498
9012863*	¾	1	\$ 27.323	\$ 32.514
9012864*	1	15	\$ 43.469	\$ 51.728
9015409	1 ¼	1	\$ 85.272	\$ 101.474
9012865	1 ½	1	\$ 87.480	\$ 104.101
9012866	2	10	\$ 98.197	\$ 116.854
9010377	2 ½	1	\$ 200.696	\$ 238.828
9010376	3	5	\$ 206.788	\$ 246.078
9010602	4	1	\$ 380.752	\$ 453.095
9012870	6	1	\$ 970.511	\$ 1.154.908
9012871*	8	1	\$ 1.852.731	\$ 2.204.750
9025696*	10	1	\$ 6.081.413	\$ 7.236.881



CODO 90° SOLDADO CORZAN® (CAM x CAM)				
CÓDIGO	DIÁM. (plg)	U/E	\$ SIN IVA	\$ CON IVA
9012852*	½	1	\$ 15.956	\$ 18.988
9012853*	¾	1	\$ 18.491	\$ 22.005
9012854	1	1	\$ 31.584	\$ 37.585
9022673	1 ¼	1	\$ 60.575	\$ 72.084
9012855	1 ½	1	\$ 76.283	\$ 90.777
9012856	2	15	\$ 126.748	\$ 150.830
9012857	2 ½	5	\$ 208.771	\$ 248.438
9010598	3	10	\$ 255.344	\$ 303.859
9010599	4	5	\$ 385.279	\$ 458.482
9012860	6	1	\$ 733.929	\$ 873.375
9012861*	8	1	\$ 1.720.356	\$ 2.047.223
9026566*	10	1	\$ 7.952.333	\$ 9.463.277



REDUCCIÓN SOLDADA CORZAN® (CAM x ESP)				
CÓDIGO	DIÁM. (plg)	U/E	\$ SIN IVA	\$ CON IVA
9012319*	¾ x ½	1	\$ 18.124	\$ 21.567
9012285*	1 x ¾	1	\$ 41.886	\$ 49.844
9012288*	1 ¼ x 1	1	\$ 77.449	\$ 92.164
9012291	1 ½ x 1	1	\$ 76.043	\$ 90.491
9015456*	1 ½ x 1 ¼	1	\$ 76.043	\$ 90.491
9012295	2 x 1	1	\$ 113.122	\$ 134.615
9012296	2 x 1 ¼	10	\$ 120.385	\$ 143.258
9012297	2 x 1 ½	1	\$ 106.767	\$ 127.052
9012298	2 ½ x 1 ½	1	\$ 102.308	\$ 121.746
9010616	2 ½ x 2	1	\$ 114.054	\$ 135.724
9012301	3 x 2	1	\$ 173.801	\$ 206.823
9010615	3 x 2 ½	1	\$ 224.098	\$ 266.677
9012303	4 x 2	1	\$ 231.620	\$ 275.628
9010612	4 x 3	1	\$ 192.068	\$ 228.560
9015755	6 x 2	1	\$ 372.699	\$ 443.512
9012305	6 x 3	1	\$ 372.699	\$ 443.512
9012306	6 x 4	10	\$ 369.315	\$ 439.484
9015753*	8 x 6	5	\$ 1.349.108	\$ 1.605.438
9072037*	10 x 6	2	\$ 7.444.817	\$ 8.859.333
9072038*	10 x 8	2	\$ 7.444.817	\$ 8.859.333

ABREVIATURAS

CAM: Campana	IM: Inserto metálico
ESP: Espigo	ROS: Rosca NPT
CTS: Copper Tube Size	DIÁM. (plg): Diámetro en pulgadas
IPS: Iron Pipe Size	U/E: Unidad de empaque

NOTA:
CPVC no es para aire a presión, ni para gases.

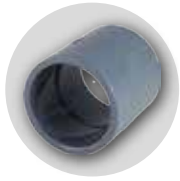
*Producto bajo pedido. Consulte tiempo de entrega y cantidad mínima de compra con su asesor comercial y/o área de Servicio al cliente.



TAPÓN HEMBRA SOLDADO CORZAN® (CAM)				
CÓDIGO	DIÁM. (plg)	U/E	\$ SIN IVA	\$ CON IVA
9012283*	½	1	\$ 27.369	\$ 32.569
9012312*	¾	1	\$ 38.867	\$ 46.252
9012313*	1	1	\$ 68.790	\$ 81.860
9012314*	1 ¼	1	\$ 75.300	\$ 89.606
9012315*	1 ½	1	\$ 75.631	\$ 90.001
9012316	2	10	\$ 79.386	\$ 94.470
9012875*	2 ½	1	\$ 194.511	\$ 231.469
9012876	3	5	\$ 212.680	\$ 253.089
9010619	4	5	\$ 222.561	\$ 264.847
9012317	6	1	\$ 734.368	\$ 873.898
9012318*	8	1	\$ 2.275.037	\$ 2.707.294
9036744*	10	1	\$ 5.996.688	\$ 7.136.059



TE SENCILLA CORZAN® (CAM X CAM X CAM)				
CÓDIGO	DIÁM. (plg)	U/E	\$ SIN IVA	\$ CON IVA
9012231*	½	1	\$ 36.228	\$ 43.111
9012232*	¾	15	\$ 36.894	\$ 43.904
9012233*	1	1	\$ 45.187	\$ 53.772
9012234*	1 ¼	1	\$ 97.044	\$ 115.482
9012235	1 ½	10	\$ 117.693	\$ 140.055
9012236	2	10	\$ 131.084	\$ 155.990
9010606	2 ½	10	\$ 274.674	\$ 326.863
9012850	3	10	\$ 358.228	\$ 426.291
9010608	4	1	\$ 441.780	\$ 525.718
9012237	6	4	\$ 857.374	\$ 1.020.275
9012238*	8	1	\$ 2.506.244	\$ 2.982.430
9072039*	10	1	\$ 8.576.148	\$ 10.205.616



UNIÓN SENCILLA CORZAN® (CAM X CAM)				
CÓDIGO	DIÁM. (plg)	U/E	\$ SIN IVA	\$ CON IVA
9012257*	½	1	\$ 16.271	\$ 19.362
9012258*	¾	1	\$ 22.849	\$ 27.190
9012259*	1	20	\$ 30.676	\$ 36.505
9012260	1 ¼	1	\$ 43.133	\$ 51.328
9012261	1 ½	1	\$ 57.949	\$ 68.960
9012262	2	10	\$ 99.162	\$ 118.003
9010603	2 ½	5	\$ 140.373	\$ 167.044
9012872	3	10	\$ 226.306	\$ 269.304
9010605	4	5	\$ 366.322	\$ 435.923
9012263	6	1	\$ 506.339	\$ 602.543
9012264*	8	1	\$ 1.109.232	\$ 1.319.987
9072040*	10	1	\$ 4.633.616	\$ 5.514.003



UNIÓN UNIVERSAL CORZAN® (CAMxCAM)				
CÓDIGO	DIÁM. (plg)	U/E	\$ SIN IVA	\$ CON IVA
9022696*	½	1	\$ 72.758	\$ 86.582
9022698*	¾	1	\$ 75.397	\$ 89.722
9016514*	1	1	\$ 90.267	\$ 107.418
9022694*	1 ¼	1	\$ 182.760	\$ 217.484
9015752	1 ½	15	\$ 186.240	\$ 221.626
9016516	2	1	\$ 411.623	\$ 489.831
9016137*	3	1	\$ 502.185	\$ 597.600
9016138*	4	1	\$ 642.199	\$ 764.216

YE SENCILLA CORZAN® (CAM X CAM X CAM)				
CÓDIGO	DIÁM. (plg)	U/E	\$ SIN IVA	\$ CON IVA
9069957	1 ½	10	\$ 116.217	\$ 138.298
9049713	2	10	\$ 145.871	\$ 173.587
9044253	3	6	\$ 339.139	\$ 403.575
9049725	4	1	\$ 561.195	\$ 667.822
9038799	6	1	\$ 1.564.088	\$ 1.861.265
9063513*	6x4	1	\$ 1.697.354	\$ 2.019.852



SOLDADURA CORZAN				
CÓDIGO	PRESENTACIÓN	U/E	\$ SIN IVA	\$ CON IVA
2019083	¼ Gal	12	\$ 278.904	\$ 331.896
2019084	½ Gal	12	\$ 166.958	\$ 198.680



PRIMER PARA CPVC CORZAN® Y PVC GRANDES DIAMETROS CUALQUIER SCHEDULE Y PRESIÓN				
CÓDIGO	PRESENTACIÓN	U/E	\$ SIN IVA	\$ CON IVA
9028173	¼ Gal	12	\$ 388.757	\$ 462.621
9019613	½ Gal	12	\$ 233.254	\$ 277.573

ABREVIATURAS

CAM: Campana	IM: Inserto metálico
ESP: Espigo	ROS: Rosca NPT
CTS: Copper Tube Size	DIÁM. (plg): Diámetro en pulgadas
IPS: Iron Pipe Size	U/E: Unidad de empaque

NOTA:
CPVC no es para aire a presión, ni para gases.

*Producto bajo pedido. Consulte tiempo de entrega y cantidad mínima de compra con su asesor comercial y/o área de Servicio al cliente.

Sistema CPVC red contra incendios aérea



El sistema y cemento solvente de CPVC BlazeMaster® son el mejor sistema no metálico para redes contra incendios de rociadores automáticos. Por su desempeño, facilidad y ahorro en costos de mantenimiento, es la marca de CPVC preferida y más reconocida para la protección contra incendios. Además de una fácil y rápida instalación, le ofrece seguridad al diseñador, tranquilidad al bombero y muchos años de servicio sin mantenimiento al propietario.

Cumple las especificaciones de NFPA 13, NFPA 13 R, NFPA 13 D, NFPA 90 A, Listado Underwriters Laboratories (UL 1821), Aprobación Factory Mutual (FM 1635), LPCB, ULC, Estándares 61 de la NSF (National Sanitary Foundation). CPVC BlazeMaster® es su mejor opción.

Ventajas

- Resina de CPVC de última generación.
- Excelente resistencia al fuego.
- No se oxida, corroe ni necesita pintarse.
- Completa familia de accesorios con y sin inserto metálico, para pasar a sistemas metálicos sin inconveniente.
- Disponible en diámetros desde 3/4" hasta 3" y longitud de 4,57 m (15 pies).
- Facilidad de transporte, bodegaje e instalación.
- Mínimo desperdicio y armado In Situ por ser CPVC.
- Mínimo uso de herramientas y permite optimizar mano de obra.
- Se instala de 5 a 10 veces más rápido que un sistema metálico.
- Reemplaza los sistemas metálicos de rociadores para riesgo leve en cualquier área y riesgo ordinarios hasta 37m².
- Más de 50 años de vida útil porque nunca se oxidará, no perderá diámetro interior ni requerirá mantenimiento.
- Contenidos BIM disponibles para facilitar tus proyectos.

Tubos CPVC Blazemaster

ASTM F 442

TUBO RDE 13,5 POR 4,57M				
CÓDIGO	DIÁM. (pulg)	U/E	\$ SIN IVA	\$ CON IVA
2024513	¾	10	\$ 146.021	\$ 173.765
2024512	1	10	\$ 208.933	\$ 248.630
2024511	1 ¼	1	\$ 334.520	\$ 398.079
2024509	1 ½	1	\$ 430.097	\$ 511.816
2024510	2	5	\$ 642.491	\$ 764.564
2024508	2 ½	1	\$ 953.116	\$ 1.134.208
2024507	3	1	\$ 1.439.385	\$ 1.712.868

NOTA:
CPVC no es para aire a presión, ni para gases.



ABREVIATURAS

CAM: Campana
ESP: Espigo
CTS: Copper Tube Size
IPS: Iron Pipe Size

IM: Inserto metálico
ROS: Rosca NPT
DIÁM. (pulg): Diámetro en pulgadas
U/E: Unidad de empaque

Accesorios CPVC Blazemaster® ASTM F 438 (SCH 40) Y ASTM F 439 (SCH 80)



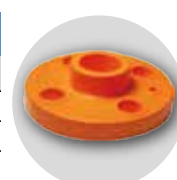
ADAPTADOR HEMBRA IM BM (CAM X ROS)				
CÓDIGO	DIÁM. (plg)	U/E	\$ SIN IVA	\$ CON IVA
9027574*	¾	1	\$ 68.360	\$ 81.349
9028067*	1	50	\$ 76.007	\$ 90.449
9020772*	1 ¼	10	\$ 157.916	\$ 187.920
9011900	1 ½	50	\$ 206.626	\$ 245.885
9024577*	2	8	\$ 689.352	\$ 820.328



ADAPTADOR MACHO IM BM (CAM X ROS)				
CÓDIGO	DIÁM. (plg)	U/E	\$ SIN IVA	\$ CON IVA
9030628*	¾	1	\$ 54.258	\$ 64.566
9015895*	1	1	\$ 89.907	\$ 106.989
9032652*	1 ¼	1	\$ 108.872	\$ 129.557
9028065*	1 ½	1	\$ 138.820	\$ 165.196
9030640*	2	5	\$ 148.940	\$ 177.239



ADAPTADOR HEMBRA P/ROCIADOR IM BM (CAMxROS)				
CÓDIGO	DIÁM. (plg)	U/E	\$ SIN IVA	\$ CON IVA
9023893*	¾ x ½	100	\$ 23.713	\$ 28.218
9011761*	1 x ¾	80	\$ 70.916	\$ 84.390
9011762	1 x ½	80	\$ 70.916	\$ 84.390



BRIDA SOLDADA BM (CAM X BRIDA)				
CÓDIGO	DIÁM. (plg)	U/E	\$ SIN IVA	\$ CON IVA
9028076*	¾	20	\$ 42.771	\$ 50.898
9028072*	1	1	\$ 42.771	\$ 50.898
9027578*	1 ¼	1	\$ 83.413	\$ 99.261
9028071*	1 ½	15	\$ 83.413	\$ 99.262
9028074*	2	9	\$ 116.162	\$ 138.233
9028073*	2 ½	10	\$ 234.788	\$ 279.398
9028075*	3	10	\$ 288.454	\$ 343.261



CODO 90° P/ROCIADOR IM BM (CAM X ROS)				
CÓDIGO	DIÁM. (plg)	U/E	\$ SIN IVA	\$ CON IVA
9014930*	¾ x ½	80	\$ 31.205	\$ 37.134
9011898*	1 x ½	60	\$ 31.205	\$ 37.134



CODO 45° SOLDADO BM (CAM X CAM)				
CÓDIGO	DIÁM. (plg)	U/E	\$ SIN IVA	\$ CON IVA
9015869*	¾	75	\$ 23.631	\$ 28.121
9011718	1	40	\$ 23.631	\$ 28.121
9011719	1 ¼	25	\$ 28.966	\$ 34.470
9011720	1 ½	20	\$ 28.966	\$ 34.470
9011721	2	20	\$ 46.793	\$ 55.684
9011722	2 ½	5	\$ 158.283	\$ 188.356
9011723	3	5	\$ 228.879	\$ 272.366



CODO 90° SOLDADO BM (CAM X CAM)				
CÓDIGO	DIÁM. (plg)	U/E	\$ SIN IVA	\$ CON IVA
9027573	¾	50	\$ 9.359	\$ 11.137
9011710	1	70	\$ 18.156	\$ 21.605
9011711	1 ¼	20	\$ 23.377	\$ 27.819
9011712	1 ½	25	\$ 32.626	\$ 38.825
9011714	2	15	\$ 43.009	\$ 51.181
9011716	2 ½	4	\$ 84.706	\$ 100.800
9011717	3	5	\$ 115.427	\$ 137.359



CRUZ LISA BM				
CÓDIGO	DIÁM. (plg)	U/E	\$ SIN IVA	\$ CON IVA
9011747*	1	-	\$ 75.588	\$ 89.949



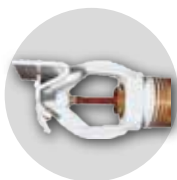
REDUCCIÓN SOLDADA BM (CAM X ESP)				
CÓDIGO	DIÁM. (plg)	U/E	\$ SIN IVA	\$ CON IVA
9024140*	1 x ¾	125	\$ 6.802	\$ 8.095
9028080*	1 ¼ x ¾	30	\$ 13.441	\$ 15.995
9011752	1 ¼ x 1	75	\$ 13.441	\$ 15.995
9020208*	1 ½ x ¾	50	\$ 13.441	\$ 15.995
9011753	1 ½ x 1	50	\$ 13.441	\$ 15.995
9011754	1 ½ x 1 ¼	50	\$ 13.441	\$ 15.995
9028082*	2 x ¾	50	\$ 23.135	\$ 27.530
9011755	2 x 1	50	\$ 23.134	\$ 27.530
9011756	2 x 1 ¼	35	\$ 23.134	\$ 27.530
9011757	2 x 1 ½	35	\$ 23.134	\$ 27.530
9011758	2 ½ x 2	20	\$ 30.502	\$ 36.297
9011759	3 x 2	20	\$ 88.597	\$ 105.431
9011760	3 x 2 ½	10	\$ 88.597	\$ 105.431

ABREVIATURAS

CAM: Campana
ESP: Espigo
CTS: Copper Tube Size
IPS: Iron Pipe Size

IM: Inserto metálico
ROS: Rosca NPT
DIÁM. (plg): Diámetro en pulgadas
U/E: Unidad de empaque

*Producto bajo pedido. Consulte tiempo de entrega y cantidad mínima de compra con su asesor comercial y/o área de Servicio al cliente.



ROCIADOR LATERAL				
CÓDIGO	DIÁM. (plg)	U/E	\$ SIN IVA	\$ CON IVA
9028086*	BRONCE	1	\$ 94.585	\$ 112.556
9028087*	CROMO	1	\$ 94.585	\$ 112.556
9028092*	BLANCO	1	\$ 94.584	\$ 112.556



ROCIADOR MONTANTE				
CÓDIGO	DIÁM. (plg)	U/E	\$ SIN IVA	\$ CON IVA
9028093*	BLANCO	1	\$ 94.585	\$ 112.556
9028089*	BRONCE	1	\$ 94.585	\$ 112.556



ROCIADOR PENDIENTE				
CÓDIGO	DIÁM. (plg)	U/E	\$ SIN IVA	\$ CON IVA
9028095	BLANCO	250	\$ 94.585	\$ 112.556
9028091	CROMO	250	\$ 94.585	\$ 112.556
9028090*	BRONCE	1	\$ 94.585	\$ 112.556
9021629*	BLANCO	-	\$ 94.585	\$ 112.556



ROCIADOR OCULTO				
CÓDIGO	DIÁM. (plg)	U/E	\$ SIN IVA	\$ CON IVA
9028094*	BLANCO	1	\$ 146.594	\$ 174.446



TAPÓN SOLDADO BM (CAM)				
CÓDIGO	DIÁM. (plg)	U/E	\$ SIN IVA	\$ CON IVA
9023905	¾	125	\$ 5.959	\$ 7.091
9011698*	1	1	\$ 8.191	\$ 9.747
9011699*	1 ¼	40	\$ 15.686	\$ 18.666
9011700*	1 ½	40	\$ 16.677	\$ 19.846
9011701*	2	1	\$ 32.804	\$ 39.037
9011702*	2 ½	15	\$ 46.785	\$ 55.675
9011703*	3	1	\$ 146.294	\$ 174.090



TE REDUCIDA BM (CAM X CAM X CAM)				
CÓDIGO	DIÁM. (plg)	U/E	\$ SIN IVA	\$ CON IVA
9020006*	1 x 1 x ¾	30	\$ 36.596	\$ 43.549
9020778	1 ¼x1 ¼x1	15	\$ 48.237	\$ 57.402
9011737	1 ½x1 ½x1	10	\$ 48.237	\$ 57.402
9011738*	1 ½x1 ½x1 1/4	10	\$ 48.237	\$ 57.402
9011741	2 x 2 x 1	30	\$ 73.513	\$ 87.480
9011742	2 x 2 x 1 ½	10	\$ 73.513	\$ 87.480
9011743*	2 ½ x 2 ½x 1	5	\$ 100.943	\$ 120.122
9011745	3 x 3 x 2	5	\$ 149.564	\$ 177.981
9028101*	3 x 3 x 2 ½	1	\$ 149.564	\$ 177.981
9011740*	2 x 2 x ¾	10	\$ 73.513	\$ 87.480
9011736*	1 ½ x 1 ½ x ¾	20	\$ 48.237	\$ 57.402
9009519	2 x 2 x 1 ¼	1	\$ 73.513	\$ 87.480
9028100*	3 x 3 x 1 ½	1	\$ 149.564	\$ 177.981



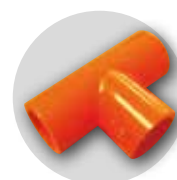
TE P/ROCIADOR IM BM (CAM X CAM X ROS 1/2")				
CÓDIGO	DIÁM. (plg)	U/E	\$ SIN IVA	\$ CON IVA
9028104*	¾ x ¾ x ½	60	\$ 35.751	\$ 42.544
9011765*	1 x 1 x ½	30	\$ 46.442	\$ 55.266
9011769*	1 ¼ x 1 ¼ x ½	15	\$ 78.834	\$ 93.813
9011770*	1 ½x 1 ½ x ½	1	\$ 120.243	\$ 143.089



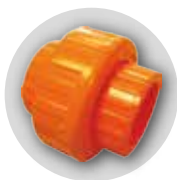
TE SOLDADA BM (CAM X CAM X CAM)				
CÓDIGO	DIÁM. (plg)	U/E	\$ SIN IVA	\$ CON IVA
9022427	¾	40	\$ 12.478	\$ 14.849
9011724	1	25	\$ 22.651	\$ 26.955
9011727	1 ¼	25	\$ 35.584	\$ 42.345
9011728	1 ½	20	\$ 52.318	\$ 62.259
9011729	2	12	\$ 77.362	\$ 92.061
9011730	2 ½	5	\$ 129.908	\$ 154.590
9011731	3	5	\$ 494.972	\$ 589.017



UNIÓN SOLDADA BM (CAM X CAM)				
CÓDIGO	DIÁM. (plg)	U/E	\$ SIN IVA	\$ CON IVA
9022440	¾	80	\$ 8.435	\$ 10.037
9011704	1	50	\$ 9.744	\$ 11.595
9011705	1 ¼	25	\$ 16.677	\$ 19.846
9011706	1 ½	25	\$ 23.917	\$ 28.462
9011707	2	15	\$ 32.259	\$ 38.388
9011708	2 ½	10	\$ 57.365	\$ 68.264
9011709	3	10	\$ 69.438	\$ 82.632



UNIÓN RANURADA BM (CAM X RAN)				
CÓDIGO	DIÁM. (plg)	U/E	\$ SIN IVA	\$ CON IVA
9028107*	1 ¼	30	\$ 50.366	\$ 59.936
9014913*	1 ½	25	\$ 54.025	\$ 64.290
9014914*	2	15	\$ 54.025	\$ 64.290
9021314	2 ½	15	\$ 66.920	\$ 79.634
9014915	3	5	\$ 155.441	\$ 184.975



UNIÓN UNIVERSAL SOLDADA BM (CAM X CAM)				
CÓDIGO	DIÁM. (plg)	U/E	\$ SIN IVA	\$ CON IVA
9020781*	1	1	\$ 115.446	\$ 137.380
9020782*	1 ½	1	\$ 115.446	\$ 137.381
9020783*	1 ¼	15	\$ 267.067	\$ 317.809
9020784*	2	5	\$ 115.446	\$ 137.381



SOLDADURA CPVC BLAZEMASTER				
CÓDIGO	PRESENTACIÓN	U/E	\$ SIN IVA	\$ CON IVA
2019085	¼ Gal	12	\$ 278.392	\$ 331.286
2019086*	½ Gal	12	\$ 159.401	\$ 189.687

NOTA:
CPVC no es para aire a presión, ni para gases.

*Producto bajo pedido. Consulte tiempo de entrega y cantidad mínima de compra con su asesor comercial y/o área de Servicio al cliente.

Sistema PVC red contra incendios aérea

C900 FP™



Las redes contra incendios plásticas enterradas de AWWA C900 FP™ han demostrado su relevancia por su facilidad de instalación, muchos años de servicio y cero corrosión. Estos les da a los tubos C900 FP™ la confiabilidad y seguridad al diseñador, instalador y propietario.

Ventajas

- Cumple NSR-10 para sistemas enterrados en protección contra incendios.
- Cumple NTC 2301 - NFPA 13 para sistemas enterrados en servicio contra incendios.
- Fabricado bajo norma AWWA C900 FP™ según indica NFPA 13 y NFPA 24.
- En clase DR18 (235 PSI) y DR14 (305 PSI).
- Diámetros de CIOD (Cast Iron Outside Diameter) de 4" a 12".
- Accesorios de PVC AWWA C907 color azul unión hidráulica, accesorios HD AWWA C153 unión acerrojada o MJ, y restrictores de movimiento.
- Todo el sistema C900 FP (tubos, accesorios y restrictores) cuenta con los certificados UL / FM para sistemas enterrados contra incendios.
- Contenidos BIM disponibles para facilitar tus proyectos.

Tubos PVC AWWA C900 FP™

UL / FM

TUBO PVC AZUL X 6M DR18 C900 CEL CE UL/FM				
CÓDIGO	DIÁM. (pulg)	U/E	\$ SIN IVA	\$ CON IVA
2025259	4	1	\$ 575.753	\$ 685.146
2025260	6	1	\$ 1.188.503	\$ 1.414.318

PVC C900 AZUL X 5,80 M DR 18 (235 PSI) CIOD				
CÓDIGO	DIÁM. (pulg)	U/E	\$ SIN IVA	\$ CON IVA
2026433	8	1	\$ 2.034.762	\$ 2.421.367
2026434*	10	1	\$ 3.410.185	\$ 4.058.120
2030478*	12	1	\$ 4.597.461	\$ 5.470.979

PVC C900 AZUL X 5,80 M DR 14 (305 PSI) CIOD				
CÓDIGO	DIÁM. (pulg)	U/E	\$ SIN IVA	\$ CON IVA
2026309	4	1	\$ 721.592	\$ 858.695
2026310	6	1	\$ 1.497.513	\$ 1.782.040
2026311*	8	1	\$ 2.563.800	\$ 3.050.922
2026312*	10	1	\$ 3.944.630	\$ 4.694.110



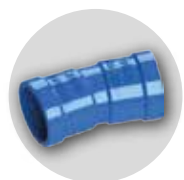
ABREVIATURAS

CIOD: Cast Iron Outside Diameter
IPS: Iron Pipe Size - Talla de acero
MJ: Mechanical Joint de USA
DIÁM. (pulg): Diámetro en pulgadas
U/E: Unidad de empaque

CAM: Campana
HD: Hierro Dúctil
DR: Dimension Ratio
ESP: Espigo

Accesorios PVC AWWA C907

UL / FM



CODO 11,25° PVC (CAMxCAM) CIOD				
CÓDIGO	DIÁM. (pulg)	U/E	\$ SIN IVA	\$ CON IVA
9038098*	4	1	\$ 2.081.218	\$ 2.476.649
2026648*	6	8	\$ 950.156	\$ 1.130.685



CODO 22,5° PVC (CAMxCAM) CIOD				
CÓDIGO	DIÁM. (pulg)	U/E	\$ SIN IVA	\$ CON IVA
9038099*	4	1	\$ 569.449	\$ 677.645
9035665*	6	1	\$ 950.156	\$ 1.130.685
9038103*	8	1	\$ 1.809.364	\$ 2.153.143

*Producto bajo pedido. Consulte tiempo de entrega y cantidad mínima de compra con su asesor comercial y/o área de Servicio al cliente.



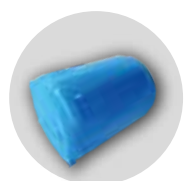
CODO 45° PVC (CAMxCAM) CIOD				
CÓDIGO	DIÁM. (plg)	U/E	\$ SIN IVA	\$ CON IVA
9045691	4	1	\$ 637.307	\$ 758.395
9033606	6	1	\$ 1.096.998	\$ 1.305.427
9038104*	8	1	\$ 1.730.164	\$ 2.058.895
9033608*	10	1	\$ 5.115.937	\$ 6.087.965



CODO 90° PVC (CAMxCAM) CIOD				
CÓDIGO	DIÁM. (plg)	U/E	\$ SIN IVA	\$ CON IVA
9033610	4	1	\$ 552.664	\$ 657.670
9039019	6	1	\$ 975.506	\$ 1.160.853
9033612	8	1	\$ 1.885.722	\$ 2.244.009
9033613*	10	1	\$ 6.445.799	\$ 7.670.501
9033614*	12	1	\$ 10.697.788	\$ 12.730.368

REDUCCIÓN PVC (CAMxESP) CIOD				
CÓDIGO	DIÁM. (plg)	U/E	\$ SIN IVA	\$ CON IVA
9037876	6x4	1	\$ 904.715	\$ 1.076.611
9045681	8x6	1	\$ 1.281.592	\$ 1.525.095
9038295*	10x8	1	\$ 1.896.172	\$ 2.256.445

SELLO TRANSICIÓN CIODxIPS				
CÓDIGO	DIÁM. (plg)	U/E	\$ SIN IVA	\$ CON IVA
9046345	4	1	\$ 244.699	\$ 291.192
9046346*	6	1	\$ 299.176	\$ 356.019



TAPÓN MACHO PVC (ESP) CIOD				
CÓDIGO	DIÁM. (plg)	U/E	\$ SIN IVA	\$ CON IVA
9041686	4	1	\$ 278.654	\$ 331.598
9047001	6	1	\$ 566.471	\$ 674.101
9047002*	8	1	\$ 784.978	\$ 934.123
9051612*	10	1	\$ 1.254.798	\$ 1.493.209



SELLO ELASTOMÉRICO CIOD				
CÓDIGO	DIÁM. (plg)	U/E	\$ SIN IVA	\$ CON IVA
9047922	4	1	\$ 66.758	\$ 79.442
9032402*	6	40	\$ 80.099	\$ 95.317
9047924*	8	1	\$ 92.692	\$ 110.303
9047925*	10	1	\$ 154.853	\$ 184.274



TE PVC (CAMxCAMxCAM) CIOD				
CÓDIGO	DIÁM. (plg)	U/E	\$ SIN IVA	\$ CON IVA
9033615	4	1	\$ 898.564	\$ 1.069.291
9045675	6	1	\$ 1.933.227	\$ 2.300.540
9046329	8	1	\$ 2.985.441	\$ 3.552.675
9047354*	10	1	\$ 11.744.044	\$ 13.975.412



TE RED PVC (CAMxCAMxCAM) CIOD				
CÓDIGO	DIÁM. (plg)	U/E	\$ SIN IVA	\$ CON IVA
9040084	6x6x4	1	\$ 1.741.622	\$ 2.072.531
9046114*	8x8x4	1	\$ 2.432.661	\$ 2.894.867
9046333*	8x8x6	1	\$ 2.565.352	\$ 3.052.769
9046334*	10x10x4	1	\$ 11.138.796	\$ 13.255.167
9046335*	10x10x6	1	\$ 11.138.796	\$ 13.255.167
9046336*	10x10x8	1	\$ 11.138.796	\$ 13.255.167



UNIÓN REPAR PVC (CAMxCAM) CIOD				
CÓDIGO	DIÁM. (plg)	U/E	\$ SIN IVA	\$ CON IVA
9038117	4	1	\$ 316.380	\$ 376.492
2025840	6	1	\$ 742.998	\$ 884.167
9038119	8	1	\$ 1.401.220	\$ 1.667.451
9014398*	10	1	\$ 2.265.846	\$ 2.696.357
9070039*	12	1	\$ 3.569.792	\$ 4.248.053

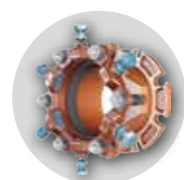
ABREVIATURAS

CIOD: Cast Iron Outside Diameter
IPS: Iron Pipe Size - Talla de acero
MJ: Mechanical Joint de USA
DIÁM. (plg): Diámetro en pulgadas
U/E: Unidad de empaque

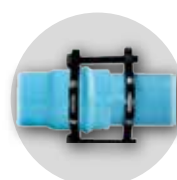
CAM: Campana
HD: Hierro Dúctil
DR: Dimension Ratio
ESP: Espigo

Restrictores en hierro dúctil

ASTM A536 para PVC C900 / PVC C907 UL / FM

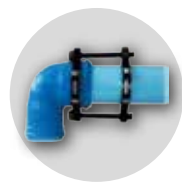


KIT ADAPTADOR BRIDA SERIE 4200 - TUBO PVC A ACERO IPS				
CÓDIGO	DIÁM. (plg)	U/E	\$ SIN IVA	\$ CON IVA
9047311	4	1	\$ 1.385.586	\$ 1.648.848
9047312	6	1	\$ 2.037.629	\$ 2.424.779
9047313	8	1	\$ 3.171.289	\$ 3.773.834
9058859*	10	1	\$ 4.725.444	\$ 5.623.278

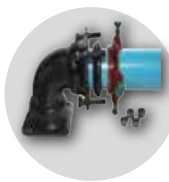


RESTRICTOR HD SERIE 1100 - TUBO PVC x TUBO PVC				
CÓDIGO	DIÁM. (plg)	U/E	\$ SIN IVA	\$ CON IVA
9048975	4	1	\$ 600.174	\$ 714.207
9048976	6	1	\$ 776.893	\$ 924.502
9048977	8	1	\$ 1.282.038	\$ 1.525.625
9052287*	10	1	\$ 2.258.988	\$ 2.688.196

*Producto bajo pedido. Consulte tiempo de entrega y cantidad mínima de compra con su asesor comercial y/o área de Servicio al cliente.



RESTRICTOR HD SERIE 1200 - TUBO PVC x ACC PVC				
CÓDIGO	DIÁM. (plg)	U/E	\$ SIN IVA	\$ CON IVA
9047129	4	1	\$ 583.503	\$ 694.368
9046292	6	1	\$ 787.728	\$ 937.396
9047130	8	1	\$ 1.287.873	\$ 1.532.569
9049381*	10	1	\$ 2.108.946	\$ 2.509.646



RESTRICTOR HD SERIE 4000 - TUBO PVC x ACC HD				
CÓDIGO	DIÁM. (plg)	U/E	\$ SIN IVA	\$ CON IVA
9045823	4	1	\$ 564.464	\$ 671.713
9045824*	6	1	\$ 716.825	\$ 853.022
9057777	8	1	\$ 980.284	\$ 1.166.538
9057096*	10	1	\$ 1.712.163	\$ 2.037.474

Accesorios en hierro dúctil ASTM A536 para PVC C900 / PVC C907 UL / FM



BRIDA CIEGA HD (MJxMJ)				
CÓDIGO	DIÁM. (plg)	U/E	\$ SIN IVA	\$ CON IVA
9057203*	4	1	\$ 673.211	\$ 801.121
9057204*	6	1	\$ 1.028.870	\$ 1.224.355
9052556*	8	1	\$ 1.727.484	\$ 2.055.706



CODO 22,5° HD (MJxMJ)				
CÓDIGO	DIÁM. (plg)	U/E	\$ SIN IVA	\$ CON IVA
9060444*	4	1	\$ 560.162	\$ 666.593
9049861*	6	1	\$ 868.824	\$ 1.033.901
9048831*	8	1	\$ 1.348.962	\$ 1.605.265



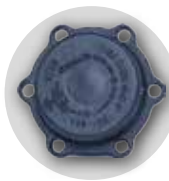
CODO 45° HD (MJxMJ)				
CÓDIGO	DIÁM. (plg)	U/E	\$ SIN IVA	\$ CON IVA
9047108	4	1	\$ 589.349	\$ 701.326
9047109	6	1	\$ 944.992	\$ 1.124.541
9047110*	8	1	\$ 1.536.953	\$ 1.828.974
9071641*	10	1	\$ 2.248.270	\$ 2.675.442
9068791*	12	1	\$ 3.366.055	\$ 4.005.605



CODO 90° HD (MJxMJ)				
CÓDIGO	DIÁM. (plg)	U/E	\$ SIN IVA	\$ CON IVA
9032345	4	1	\$ 828.949	\$ 986.449
9047106	6	1	\$ 1.051.685	\$ 1.251.505
9047107	8	1	\$ 1.714.783	\$ 2.040.592
9071642*	10	1	\$ 2.720.789	\$ 3.237.739
9068792*	12	1	\$ 3.658.204	\$ 4.353.263



REDUCCIÓN HD (MJxMJ)				
CÓDIGO	DIÁM. (plg)	U/E	\$ SIN IVA	\$ CON IVA
9047117	6x4	1	\$ 680.801	\$ 810.153
9047118	8x6	1	\$ 1.092.379	\$ 1.299.931
9048835*	10x8	1	\$ 1.562.359	\$ 1.859.207



TAPON HEMBRA HD (MJ)				
CÓDIGO	DIÁM. (plg)	U/E	\$ SIN IVA	\$ CON IVA
9057657	4	1	\$ 264.191	\$ 314.388
9057658	6	1	\$ 467.427	\$ 556.239
9057767*	8	1	\$ 851.041	\$ 1.012.739
9057660*	10	1	\$ 1.079.679	\$ 1.284.818

TAPON MACHO HD (MJ)				
CÓDIGO	DIÁM. (plg)	U/E	\$ SIN IVA	\$ CON IVA
9057185*	4	1	\$ 342.956	\$ 408.117
9047120*	6	1	\$ 647.808	\$ 770.891
9047121*	8	1	\$ 978.061	\$ 1.163.892



TE HD (MJxMJxMJ)				
CÓDIGO	DIÁM. (plg)	U/E	\$ SIN IVA	\$ CON IVA
9047111	4	1	\$ 934.824	\$ 1.112.441
9047112	6	1	\$ 1.696.926	\$ 2.019.342
9047113	8	1	\$ 2.832.568	\$ 3.370.756
9048833*	10	1	\$ 4.051.969	\$ 4.821.843

TE REDUCIDA HD (MJxMJxMJ)				
CÓDIGO	DIÁM. (plg)	U/E	\$ SIN IVA	\$ CON IVA
9047114	6x4	1	\$ 1.577.601	\$ 1.877.345
9047115	8x4	1	\$ 1.829.102	\$ 2.176.632
9047116	8x6	1	\$ 2.114.899	\$ 2.516.730
9057466*	10x8	1	\$ 3.189.497	\$ 3.795.501



UNIÓN REPARACIÓN HD (MJxMJ)				
CÓDIGO	DIÁM. (plg)	U/E	\$ SIN IVA	\$ CON IVA
9047122*	4	1	\$ 833.565	\$ 991.942
9047123*	6	1	\$ 1.029.321	\$ 1.224.892
9047124*	8	1	\$ 1.358.999	\$ 1.617.209
9058861*	10	1	\$ 1.629.001	\$ 1.938.511

ABREVIATURAS

CIOD: Cast Iron Outside Diameter
IPS: Iron Pipe Size - Talla de acero
MJ: Mechanical Joint de USA
DIÁM. (plg): Diámetro en pulgadas
U/E: Unidad de empaque

CAM: Campana
HD: Hierro Dúctil
DR: Dimension Ratio
ESP: Espigo

*Producto bajo pedido. Consulte tiempo de entrega y cantidad mínima de compra con su asesor comercial y/o área de Servicio al cliente.

Sistema sanitario y ventilación



Los tubos y accesorios de PVC sanitaria están diseñados y garantizados para soportar las descargas y cambios térmicos inherentes a su uso hidráulico-sanitario.

Ventajas

- Completa gama de tuberías y accesorios.
- Facilidad de transporte, almacenamiento e instalación.
- No se oxidan, no se corroen ni necesitan pintarse.
- Cumplen los requerimientos de las normas NTC 1341 y NTC 1087.
- Disponibilidad en tubos de grandes diámetros.

Tubos sanitaria, aguas lluvias y ventilación



TUBO SANITARIO POR 6 M				
CÓDIGO	DIÁM. (plg)	U/E	\$ SIN IVA	\$ CON IVA
2016464	1 ½	1	\$ 67.645	\$ 80.497
2016465	2	1	\$ 83.867	\$ 99.802
2016466	3	1	\$ 125.266	\$ 149.066
2016460	4	1	\$ 176.174	\$ 209.647
2016467	6	1	\$ 369.684	\$ 439.923
2018682	8	1	\$ 665.061	\$ 791.423
2025502	10	1	\$ 1.038.804	\$ 1.236.176

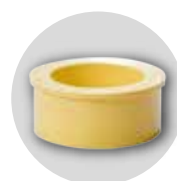
TUBO VENTILACIÓN POR 6 M				
CÓDIGO	DIÁM. (plg)	U/E	\$ SIN IVA	\$ CON IVA
2016543	1 ½	1	\$ 40.763	\$ 48.508
2016544	2	1	\$ 58.933	\$ 70.130
2016546	3	1	\$ 78.655	\$ 93.600
2016548	4	1	\$ 135.628	\$ 161.397



Accesorios sanitarios



ADAPTADOR DE LIMPIEZA				
CÓDIGO	DIÁM. (plg)	U/E	\$ SIN IVA	\$ CON IVA
9028036	2	80	\$ 7.790	\$ 9.270
9028037	3	44	\$ 16.753	\$ 19.936
9028038	4	36	\$ 24.907	\$ 29.640
9028039	6	15	\$ 64.835	\$ 77.154
9047963*	8	1	\$ 1.624.575	\$ 1.933.244
9047964*	10	1	\$ 4.409.315	\$ 5.247.084



BUJE SOLDADO				
CÓDIGO	DIÁM. (plg)	U/E	\$ SIN IVA	\$ CON IVA
2012868	2 x 1 ½	140	\$ 2.915	\$ 3.469
2013509	3 x 2 ½	30	\$ 6.708	\$ 7.982
2012869	3 x 2	75	\$ 6.328	\$ 7.531
2012870	4 x 2	36	\$ 11.149	\$ 13.267
2012871	4 x 3	36	\$ 11.147	\$ 13.265
2006152	6 x 4	20	\$ 41.917	\$ 49.881
9034559	8 x 4	4	\$ 312.597	\$ 371.990
9034560	8 x 6	1	\$ 252.483	\$ 300.454
9057320*	10 x 6	1	\$ 973.765	\$ 1.158.780
9004422*	10 x 8	1	\$ 1.063.681	\$ 1.265.781

ABREVIATURAS

DIÁM. (plg): Diámetro en pulgadas
U/E: Unidad de empaque

*Producto bajo pedido. Consulte tiempo de entrega y cantidad mínima de compra con su asesor comercial y/o área de Servicio al cliente.



CODO 45° CxC				
CÓDIGO	DIÁM. (plg)	U/E	\$ SIN IVA	\$ CON IVA
2006088	1 ½	50	\$ 3.677	\$ 4.376
2012844	2	80	\$ 4.461	\$ 5.308
2012845	3	60	\$ 9.585	\$ 11.407
2012846	4	20	\$ 16.883	\$ 20.091
9031108	6	5	\$ 61.397	\$ 73.062
9034561	8	3	\$ 359.138	\$ 427.374
9047965*	10	1	\$ 1.134.106	\$ 1.349.586



CODO 45° CxE				
CÓDIGO	DIÁM. (plg)	U/E	\$ SIN IVA	\$ CON IVA
9031112	1 ½	60	\$ 3.677	\$ 4.376
2012847	2	90	\$ 4.461	\$ 5.308
2012848	3	50	\$ 9.585	\$ 11.407
2012849	4	20	\$ 16.883	\$ 20.091
2015954	6	5	\$ 61.397	\$ 73.062
9047966*	8	3	\$ 421.293	\$ 501.338
9047967*	10	1	\$ 1.147.095	\$ 1.365.043



CODO 90° CxC				
CÓDIGO	DIÁM. (plg)	U/E	\$ SIN IVA	\$ CON IVA
2012850	1 ½	30	\$ 3.179	\$ 3.783
2012851	2	120	\$ 3.726	\$ 4.434
2012852	3	20	\$ 8.630	\$ 10.269
2012853	4	15	\$ 15.006	\$ 17.857
9031109	6	3	\$ 127.029	\$ 151.165
9034562	8	1	\$ 399.793	\$ 475.753
9047894*	10	1	\$ 1.363.831	\$ 1.622.959



CODO 90° CxE				
CÓDIGO	DIÁM. (plg)	U/E	\$ SIN IVA	\$ CON IVA
2012854	1 ½	30	\$ 3.884	\$ 4.622
2012855	2	50	\$ 4.595	\$ 5.468
2012856	3	15	\$ 9.990	\$ 11.888
2012857	4	10	\$ 18.501	\$ 22.016
9049575	6	4	\$ 127.029	\$ 151.165



CODO REVENTILADO				
CÓDIGO	DIÁM. (plg)	U/E	\$ SIN IVA	\$ CON IVA
9028033	3 x 2	12	\$ 26.373	\$ 31.383
2012858	4 x 2	10	\$ 35.310	\$ 42.019



JUNTA DE EXPANSIÓN				
CÓDIGO	DIÁM. (plg)	U/E	\$ SIN IVA	\$ CON IVA
9028049	3	25	\$ 38.374	\$ 45.664
9028050	4	8	\$ 43.811	\$ 52.135



REDUCTOR CONCÉNTRICO SANITARIO (BUJE)				
CÓDIGO	DIÁM. (plg)	U/E	\$ SIN IVA	\$ CON IVA
9066461*	8 x 4	1	\$ 312.595	\$ 371.988
9066462*	8 x 6	1	\$ 252.483	\$ 300.454



SIFON 135°				
CÓDIGO	DIÁM. (plg)	U/E	\$ SIN IVA	\$ CON IVA
2012879	3	25	\$ 12.441	\$ 14.805
2012880	4	8	\$ 27.192	\$ 32.358



SIFON 180° CxC				
CÓDIGO	DIÁM. (plg)	U/E	\$ SIN IVA	\$ CON IVA
9028053	1 ½	50	\$ 6.167	\$ 7.338
2012878	2	30	\$ 6.167	\$ 7.338



SIFON CON TAPÓN				
CÓDIGO	DIÁM. (plg)	U/E	\$ SIN IVA	\$ CON IVA
9028032	1 ½	40	\$ 6.529	\$ 7.769
2012877	2	25	\$ 10.034	\$ 11.941



TAPÓN DE PRUEBA				
CÓDIGO	DIÁM. (plg)	U/E	\$ SIN IVA	\$ CON IVA
2012863	1 ½	200	\$ 1.054	\$ 1.254
2012864	2	150	\$ 1.379	\$ 1.641
2012865	3	60	\$ 1.750	\$ 2.083
2012866	4	30	\$ 3.475	\$ 4.135
9062826	6	10	\$ 15.634	\$ 18.605
9047985	8	4	\$ 219.729	\$ 261.478
9047986	10	1	\$ 334.642	\$ 398.224



TE DOBLE				
CÓDIGO	DIÁM. (plg)	U/E	\$ SIN IVA	\$ CON IVA
9013103	2	25	\$ 14.289	\$ 17.004
9013102	3	10	\$ 32.417	\$ 38.576
2006116	4	3	\$ 51.547	\$ 61.341
9066465*	8	1	\$ 1.716.621	\$ 2.042.779
9066466*	10	1	\$ 3.057.335	\$ 3.638.229



TE REDUCIDA				
CÓDIGO	DIÁM. (plg)	U/E	\$ SIN IVA	\$ CON IVA
2013512	3 x 2	20	\$ 18.314	\$ 21.794
2013511	4 x 2	22	\$ 31.945	\$ 38.015
9028055	4 x 3	14	\$ 31.944	\$ 38.013
9028056	6 x 4	2	\$ 180.505	\$ 214.800



TE SENCILLA				
CÓDIGO	DIÁM. (plg)	U/E	\$ SIN IVA	\$ CON IVA
2012859	1 ½	60	\$ 6.633	\$ 7.893
2012860	2	30	\$ 7.601	\$ 9.045
2012861	3	15	\$ 9.537	\$ 11.349
2012862	4	12	\$ 19.877	\$ 23.654
2006111	6	2	\$ 180.503	\$ 214.799
9010243	8	1	\$ 953.676	\$ 1.134.875
9047988*	10	1	\$ 1.698.517	\$ 2.021.235

*Producto bajo pedido. Consulte tiempo de entrega y cantidad mínima de compra con su asesor comercial y/o área de Servicio al cliente.



UNION SENCILLA				
CÓDIGO	DIÁM. (pulg)	U/E	\$ SIN IVA	\$ CON IVA
2012872	1 ½	70	\$ 2.625	\$ 3.123
2012873	2	45	\$ 3.005	\$ 3.576
2012874	3	60	\$ 4.337	\$ 5.161
2012875	4	24	\$ 8.743	\$ 10.404
2012876	6	8	\$ 37.980	\$ 45.196
9034563	8	4	\$ 215.748	\$ 256.741
9047987	10	1	\$ 533.026	\$ 634.301



YE DOBLE				
CÓDIGO	DIÁM. (pulg)	U/E	\$ SIN IVA	\$ CON IVA
9018924	2	25	\$ 13.673	\$ 16.271
9028059	3	10	\$ 33.471	\$ 39.830
9028060	4	6	\$ 53.849	\$ 64.081



YE DOBLE REDUCIDA				
CÓDIGO	DIÁM. (pulg)	U/E	\$ SIN IVA	\$ CON IVA
9028061	2 x 3 x 2	18	\$ 28.205	\$ 33.564
9058186	2 x 4 x 2	15	\$ 34.720	\$ 41.317
9019863*	3 x 4 x 3	1	\$ 43.519	\$ 51.788



YE REDUCIDA				
CÓDIGO	DIÁM. (pulg)	U/E	\$ SIN IVA	\$ CON IVA
2012884	3 x 2	25	\$ 16.584	\$ 19.734
2012885	4 x 2	20	\$ 26.225	\$ 31.208
2012886	4 x 3	15	\$ 26.225	\$ 31.208
2006169	6 x 4	3	\$ 137.673	\$ 163.831
9004431	8 x 4	1	\$ 530.312	\$ 631.071
9004432	8 x 6	1	\$ 518.230	\$ 616.694
9047992*	10 x 4	1	\$ 1.116.711	\$ 1.328.886
9047993*	10 x 6	1	\$ 1.486.921	\$ 1.769.436
9047994*	10 x 8	1	\$ 1.909.847	\$ 2.272.718



YE SENCILLA				
CÓDIGO	DIÁM. (pulg)	U/E	\$ SIN IVA	\$ CON IVA
2012881	2	36	\$ 8.548	\$ 10.172
2012882	3	25	\$ 17.558	\$ 20.894
2012883	4	8	\$ 30.551	\$ 36.356
2006129	6	2	\$ 144.558	\$ 172.024
9034565*	8	1	\$ 741.962	\$ 882.934
9047989*	10	1	\$ 1.209.402	\$ 1.439.189



SOLDADURA PARA GRANDES DIÁMETROS 8 A 10 PLG				
CÓDIGO	PRESENTACIÓN	U/E	\$ SIN IVA	\$ CON IVA
9057822	1/4 Galón	12	\$ 114.871	\$ 136.696



PRIMER PARA GRANDES DIÁMETROS				
CÓDIGO	PRESENTACIÓN	U/E	\$ SIN IVA	\$ CON IVA
9028173	¼ Gal	12	\$ 388.757	\$ 462.621
9019613	½ Gal	12	\$ 233.254	\$ 277.573

ABREVIATURAS

DIÁM. (pulg): Diámetro en pulgadas
U/E: Unidad de empaque

Ventajas de utilizar bujes reductores concéntricos de gran diámetro en lugar de bujes tradicionales

- Sus paredes cónicas garantizan un adecuado flujo de las aguas residuales reduciendo el ruido en la red.
- Por ser cónicos se evita la acumulación de materiales orgánicos propios de las redes sanitarias y que habitualmente se adhieren a los vértices de los bujes tradicionales, generando en ocasiones taponamientos parciales en las instalaciones.
- Su forma facilita la manipulación, cementado, acople e instalación garantizando así un correcto trabajo y una completa hermeticidad de la red.
- Tienen el mismo precio de los bujes.

*Producto bajo pedido. Consulte tiempo de entrega y cantidad mínima de compra con su asesor comercial y/o área de Servicio al cliente.



Interceptores de grasa (Trampas)

Los interceptores de grasa son dispositivos diseñados para atrapar grasas y sólidos antes que entren al sistema de drenaje sanitario. Son utilizados ampliamente en restaurantes, industrias procesadoras de alimentos y servicios de cocina, ya que evitan obstrucciones en las tuberías.

Los interceptores de grasa son herméticos, durables, livianos, de fácil mantenimiento e instalación.

Ventajas

- Garantizan una efectividad superior al 90% en retención de grasas en cualquiera de sus modelos.
- Completa gama de tuberías y accesorios.
- Facilidad de transporte, almacenamiento e instalación.
- No se oxidan, no se corroen y no necesitan pintarse.
- Cumplen requerimientos de la ASME 112.172 - MEA 160-180-E.



CÓDIGO	DESCRIPCIÓN	U/E	\$ SIN IVA	\$ CON IVA
2019008	Interceptor trampa de grasa PVC 15gpm 50mm(2")	1	\$ 2.228.160	\$ 2.651.510
2019005	Interceptor trampa de grasa PVC 20gpm 50mm(2")	1	\$ 2.357.256	\$ 2.805.135
2019006	Interceptor trampa de grasa PVC 25gpm 50mm(2")	1	\$ 5.198.042	\$ 6.185.670
2019004	Interceptor trampa de grasa PVC 35gpm 100mm (4")	1	\$ 6.387.749	\$ 7.601.421
9060765	Interceptor trampa de grasa PVC 50gpm 100mm(4")	1	\$ 7.486.104	\$ 8.908.464
9062868	Interceptor trampa de grasa XL 75gpm 100mm(4")	1	\$ 32.791.927	\$ 39.022.393
9062869	Interceptor trampa de grasa XL 100gpm 100mm(4")	1	\$ 35.054.745	\$ 41.715.147
-	Interceptor trampa de grasa XL 150gpm 100mm(4")	1	\$ 38.054.745	\$ 45.285.147
9062867	Kit de extensores 90 cm - interceptor 75 o 100 gpm	1	\$ 13.651.358	\$ 16.245.116



Sistema de drenaje y ventilación activa

studor



Los sistemas de drenaje y ventilación activa Studor® evitan estructuras con innumerables tubos de ventilación, que conlleva a costos adicionales de materiales y mano de obra. Pueden usarse en tubos sanitarios o ventilación para evitar el sifoneo, malos olores y reducir presiones negativas. Excelentes para adecuaciones de baños en vivienda habitada o en construcciones antiguas.

Ventajas

- Elimina los daños que se producen al edificio como resultado de perforaciones en un techo delicado.
- Si hay un incendio, el riesgo de que el humo se esparza por el sistema de tubería es reducido, ya que el efecto de chimenea es eliminado.
- Evita las líneas de tubos de ventilación, reduciendo costos en materiales y mano de obra.
- Presenta flexibilidad en la planeación del sistema de ventilación y sanitario.
- Reduce costos gracias a la rápida instalación y eliminación de tuberías.

Valvulas admisión de aire



VÁLVULA ADMISIÓN DE AIRE MINI-VENT

CÓDIGO	DIÁM. (plg)	U/E	\$ SIN IVA	\$ CON IVA
9065070	1 ¼ a 2	50	\$ 137.759	\$ 163.933



VÁLVULA ADMISIÓN DE AIRE MAXI-VENT

CÓDIGO	DIÁM. (plg)	U/E	\$ SIN IVA	\$ CON IVA
9065069	3	24	\$ 293.894	\$ 349.734



VÁLVULA ADMISIÓN DE AIRE TECVENT

CÓDIGO	DIÁM. (plg)	U/E	\$ SIN IVA	\$ CON IVA
9072043*	1 ½	1	\$ 378.972	\$ 450.977



VÁLVULA MAXIFILTRA

CÓDIGO	DIÁM. (plg)	U/E	\$ SIN IVA	\$ CON IVA
9065072*	100 mm	48	\$ 552.693	\$ 657.704

REPUESTO FILTRO CARBONO ACTIVO MAXIFILTRA

CÓDIGO	DIÁM. (plg)	U/E	\$ SIN IVA	\$ CON IVA
9072044*	-	1	\$ 176.880	\$ 210.487

Atenuador de presión de aire positivo



SISTEMA P.A.P.A.

CÓDIGO	DIÁM. (plg)	U/E	\$ SIN IVA	\$ CON IVA
9065068	-	1	\$ 2.039.290	\$ 2.426.755

P.A.P.A.= Positive Air Pressure Attenuator

*Producto bajo pedido. Consulte tiempo de entrega y cantidad mínima de compra con su asesor comercial y/o área de Servicio al cliente.

Canales y bajantes para techo en PVC



El sistema de **canales y bajantes** evita daños en fachadas, estructuras, cimentación y erosión de suelos ocasionados por las aguas lluvias. Almacena y reutiliza el agua en riego de campos y jardines, descargas sanitarias, lavado de autos, etc.

Mejora notablemente la apariencia estética de su construcción.



Canales para techo en PVC



CANAL CLÁSICA TRAMO DE 3 M BLANCA

CÓDIGO	U/E	\$ SIN IVA	\$ CON IVA
2005658	5	\$ 103.179	\$ 122.783

Bajantes para canal



RECTANGULAR TRAMO DE 3 M BLANCA

CÓDIGO	U/E	\$ SIN IVA	\$ CON IVA
2005563	3	\$ 83.991	\$ 99.949



REDONDA TRAMO DE 3 M BLANCA

CÓDIGO	U/E	\$ SIN IVA	\$ CON IVA
2016089	5	\$ 67.195	\$ 79.962

Accesorios para canal



ESQUINERO EXTERNO

CÓDIGO	U/E	\$ SIN IVA	\$ CON IVA
2006050	17	\$ 29.159	\$ 34.699



ESQUINERO INTERNO

CÓDIGO	U/E	\$ SIN IVA	\$ CON IVA
2006051	17	\$ 29.159	\$ 34.699



SOPORTE (GANCHO) METALICO DE CANAL

CÓDIGO	U/E	\$ SIN IVA	\$ CON IVA
9028255	100	\$ 11.281	\$ 13.424



SOPORTE OCULTO DE CANAL

CÓDIGO	U/E	\$ SIN IVA	\$ CON IVA
2006055	150	\$ 3.372	\$ 4.012



TAPA DERECHA

CÓDIGO	U/E	\$ SIN IVA	\$ CON IVA
2017838	160	\$ 7.797	\$ 9.278



TAPA IZQUIERDA

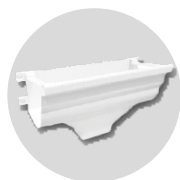
CÓDIGO	U/E	\$ SIN IVA	\$ CON IVA
9031107	160	\$ 7.797	\$ 9.278

ABREVIATURAS

DIAM. (pulg): Diámetro en pulgadas
U/E: Unidad de empaque



UNION DE CANAL				
CÓDIGO	U/E	\$ SIN IVA	\$ CON IVA	
2006057	96	\$ 9.698	\$ 11.540	



UNION DE CANAL A BAJANTE RECTANGULAR				
CÓDIGO	U/E	\$ SIN IVA	\$ CON IVA	
2031319	1	\$ 26.246	\$ 31.233	



UNION DE CANAL A BAJANTE REDONDA				
CÓDIGO	U/E	\$ SIN IVA	\$ CON IVA	
2031317	1	\$ 23.638	\$ 28.129	

Accesorios para Bajante Rectangular



ADAPTADOR (TRANSICION) BAJANTE RECTANGULAR A SANITARIA DE 3"				
CÓDIGO	U/E	\$ SIN IVA	\$ CON IVA	
2016162	50	\$ 13.795	\$ 16.416	



CODO 90° BAJANTE RECTANGULAR				
CÓDIGO	U/E	\$ SIN IVA	\$ CON IVA	
2006049	60	\$ 9.335	\$ 11.108	



SOPORTE DE BAJANTE RECTANGULAR				
CÓDIGO	U/E	\$ SIN IVA	\$ CON IVA	
2006054	300	\$ 3.004	\$ 3.575	



UNION DE BAJANTE RECTANGULAR				
CÓDIGO	U/E	\$ SIN IVA	\$ CON IVA	
2006058	72	\$ 5.864	\$ 6.978	

Accesorios para Bajante Redonda



ADAPTADOR (TRANSICION) BAJANTE REDONDA A SANITARIA DE 3"				
CÓDIGO	U/E	\$ SIN IVA	\$ CON IVA	
2016163*	50	\$ 13.577	\$ 16.157	



CODO 45° BAJANTE REDONDA				
CÓDIGO	U/E	\$ SIN IVA	\$ CON IVA	
2006094*	50	\$ 6.722	\$ 7.999	



CODO 90° BAJANTE REDONDA				
CÓDIGO	U/E	\$ SIN IVA	\$ CON IVA	
2006048	22	\$ 8.401	\$ 9.997	



SOPORTE DE BAJANTE REDONDA				
CÓDIGO	U/E	\$ SIN IVA	\$ CON IVA	
2006053	300	\$ 2.916	\$ 3.470	



UNION DE BAJANTE REDONDA				
CÓDIGO	U/E	\$ SIN IVA	\$ CON IVA	
2014244*	60	\$ 4.693	\$ 5.584	

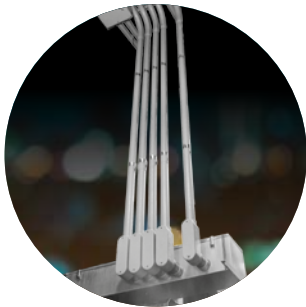
ABREVIATURAS

DIAM. (plg): Diámetro en pulgadas
U/E: Unidad de empaque

*Producto bajo pedido. Consulte tiempo de entrega y cantidad mínima de compra con su asesor comercial y/o área de Servicio al cliente.

Sistema conduit PVC SCH 40

KRALOY



KRALOY, nuestro sistema conduit PVC SCH 40, es la solución para instalaciones eléctricas y de comunicaciones con sistemas completos en PVC (tubería, accesorios y cemento solvente), para uso oculto o expuesto en un rango de diámetros desde 1/2" hasta 6".

Ventajas

- Con **KRALOY** la instalación es ágil, segura y más económica que con otros materiales.
- Con certificación vigente de NTC 979, NTC 5442 y Retie.
- A diferencia otros materiales, **KRALOY** no se corroe y no requiere mantenimiento.
- No genera chispas ni cortocircuitos en su uso.
- Hacemos entregas completas y oportunas para que nada detenga tu proyecto.
- Unicos en ofrecer acompañamiento técnico en diseño.

Tubos KRALOY® PVC SCH 40

TUBOS PVC SCH40 KRALOY® POR 3 M				
CÓDIGO	DIÁM. (pulg)	U/E	\$ SIN IVA	\$ CON IVA
2035445	1/2	1	\$ 13.434	\$ 15.986
2035589	3/4	1	\$ 17.804	\$ 21.187
2035590	1	1	\$ 26.475	\$ 31.505
2035591	1 1/4	1	\$ 35.834	\$ 42.642
2035592	1 1/2	1	\$ 42.786	\$ 50.915
2035593	2	1	\$ 57.487	\$ 68.410
2014342*	3	1	\$ 251.893	\$ 299.753
2014343*	4	1	\$ 358.302	\$ 426.379
2014344*	6	1	\$ 737.628	\$ 877.777



Accesorios KRALOY® PVC SCH 40



CAJA DOBLE KRALOY® TIPO FSE				
CÓDIGO	DIÁM. (pulg)	U/E	\$ SIN IVA	\$ CON IVA
9037242*	1/2	1	\$ 44.031	\$ 52.397
	3/4	1		
	1	1		



CAJA DOBLE KRALOY® TIPO FSS				
CÓDIGO	DIÁM. (pulg)	U/E	\$ SIN IVA	\$ CON IVA
9037248*	1/2	1	\$ 54.262	\$ 64.572
	3/4	1		
	1	1		



CAJA OCTOGONAL KRALOY® PVC				
CÓDIGO	DIÁM. (pulg)	U/E	\$ SIN IVA	\$ CON IVA
9037249	1/2 - 3/4	10	\$ 52.033	\$ 61.919
9037508*	1	1	\$ 69.755	\$ 83.008



CAJA DOBLE KRALOY® TIPO FSC				
CÓDIGO	DIÁM. (pulg)	U/E	\$ SIN IVA	\$ CON IVA
9037244	1/2	15	\$ 56.015	\$ 66.658
	3/4	15		
	1	15		

*Producto bajo pedido. Consulte tiempo de entrega y cantidad mínima de compra con su asesor comercial y/o área de Servicio al cliente.



CAJA DOBLE KRALOY® TIPO FSC				
CÓDIGO	DIÁM. (plg)	U/E	\$ SIN IVA	\$ CON IVA
9037246	1/2	15	\$ 57.734	\$ 68.703
	3/4	15		
	1	15		



CAJA RECTANGAR SENCILLA KRALOY® TIPO FSC				
CÓDIGO	DIÁM. (plg)	U/E	\$ SIN IVA	\$ CON IVA
9037254	1/2	10	\$ 22.217	\$ 26.438
9037255	3/4	15	\$ 21.156	\$ 25.176



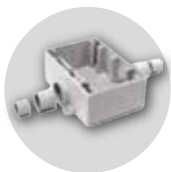
CAJA RECTANGAR SENCILLA KRALOY® TIPO FSCC				
CÓDIGO	DIÁM. (plg)	U/E	\$ SIN IVA	\$ CON IVA
9037256*	1/2	10	\$ 44.360	\$ 52.788
9037257*	3/4	10	\$ 40.706	\$ 48.440



CAJA RECTANGAR SENCILLA PROFUNDA KRALOY® TIPO FSED				
CÓDIGO	DIÁM. (plg)	U/E	\$ SIN IVA	\$ CON IVA
9037185*	1/2	10	\$ 48.159	\$ 57.309
	3/4	10		
	1	10		



CAJA REDONDA KRALOY®				
CÓDIGO	DIÁM. (plg)	U/E	\$ SIN IVA	\$ CON IVA
9037250*	3/4	-	Precios bajo pedido	



CAJA TRIPLE KRALOY® TIPO FSC				
CÓDIGO	DIÁM. (plg)	U/E	\$ SIN IVA	\$ CON IVA
9037245*	1/2	-		Precios bajo pedido
	3/4	-		
	1	-		



CONDULETA CAPACETE KRALOY®				
CÓDIGO	DIÁM. (plg)	U/E	\$ SIN IVA	\$ CON IVA
9037359*	1/2	25		Precios bajo pedido
9037360*	3/4	-		
9037361*	1	-		
9037362*	1 1/4	-		
9037363*	1 1/2	-		
9037364*	2	5		
9037366*	3	-		
9037358*	4	-		



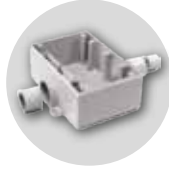
CAJA RECTANGAR SENCILLA KRALOY® TIPO FSE				
CÓDIGO	DIÁM. (plg)	U/E	\$ SIN IVA	\$ CON IVA
9037252*	1/2	1	\$ 21.705	\$ 25.829
9037253	3/4	15	\$ 22.326	\$ 26.568



CAJA RECTANGAR SENCILLA KRALOY® TIPO FSS				
CÓDIGO	DIÁM. (plg)	U/E	\$ SIN IVA	\$ CON IVA
9037258*	1/2	1	\$ 23.422	\$ 27.872
9037259	3/4	15	\$ 22.217	\$ 26.438



CAJA RECTANGAR SENCILLA PROFUNDA KRALOY® TIPO FSCD				
CÓDIGO	DIÁM. (plg)	U/E	\$ SIN IVA	\$ CON IVA
9037186*	1/2	1	\$ 50.206	\$ 59.745
	3/4	1		
	1	1		



CAJA TRIPLE KRALOY® TIPO FSE				
CÓDIGO	DIÁM. (plg)	U/E	\$ SIN IVA	\$ CON IVA
9037243*	1/2	1		Precios bajo pedido
	3/4	1		
	1	1		



CAJAS DE CONEXIONES (Cajas para registro)				
CÓDIGO	DIÁM. (plg)	U/E	\$ SIN IVA	\$ CON IVA
9037233*	4x4x2	12	\$ 64.566	\$ 76.834
9037234*	4x4x4	10	\$ 93.133	\$ 110.828
9037235*	4x4x6	15	\$ 102.726	\$ 122.244
9037236*	5x5x2	1	\$ 81.846	\$ 97.397



CAUCHO GUIA				
CÓDIGO	DIÁM. (plg)	U/E	\$ SIN IVA	\$ CON IVA
9040417*	1/2	1	\$ 130.511	\$ 155.308
9040418*	3/4	1	\$ 165.169	\$ 196.551
9040419*	1	1	\$ 276.861	\$ 329.465



CONDULETA KRALOY® OVALADA TIPO C				
CÓDIGO	DIÁM. (plg)	U/E	\$ SIN IVA	\$ CON IVA
9037164	1/2	30	\$ 17.978	\$ 21.394
9037165	3/4	10	\$ 21.151	\$ 25.170
9037166	1	10	\$ 25.839	\$ 30.748
9037167	1 1/4	15	\$ 40.786	\$ 48.535
9037168	1 1/2	30	\$ 65.074	\$ 77.438
9037169	2	20	\$ 107.129	\$ 127.484
9037171*	3	1	\$ 222.266	\$ 264.497
9037163*	4	4	\$ 274.091	\$ 326.168

*Producto bajo pedido. Consulte tiempo de entrega y cantidad mínima de compra con su asesor comercial y/o área de Servicio al cliente.

ABREVIATURAS

DIÁM. (plg): Diámetro en pulgadas
U/E: Unidad de empaque



CONDULETA KRALOY® OVALADA TIPO E				
CÓDIGO	DIÁM. (plg)	U/E	\$ SIN IVA	\$ CON IVA
9037174*	½	1	\$ 32.285	\$ 38.419
9037175*	¾	1	\$ 39.433	\$ 46.925
9037176*	1	1	\$ 39.433	\$ 46.925
9037177*	1 ¼	1	\$ 98.511	\$ 117.228
9037178*	1 ½	1	\$ 44.573	\$ 53.042
9037179*	2	1	\$ 143.400	\$ 170.646
9037181*	3	1	Precios bajo pedido	
902195*	4	1		



CONDULETA KRALOY® OVALADA TIPO LB				
CÓDIGO	DIÁM. (plg)	U/E	\$ SIN IVA	\$ CON IVA
9037251	½	15	\$ 14.101	\$ 16.780
9037188	¾	10	\$ 16.110	\$ 19.171
9037189	1	10	\$ 28.448	\$ 33.853
9037190*	1 ¼	10	\$ 43.817	\$ 52.142
9037191*	1 ½	1	\$ 43.571	\$ 51.849
9037192*	2	10	\$ 65.533	\$ 77.984
9037194*	3	4	\$ 195.261	\$ 232.361
9037187*	4	4	\$ 257.192	\$ 306.058



CONDULETA KRALOY® OVALADA TIPO LL				
CÓDIGO	DIÁM. (plg)	U/E	\$ SIN IVA	\$ CON IVA
9037197	½	25	\$ 19.459	\$ 23.156
9037198	¾	20	\$ 22.032	\$ 26.218
9037199	1	10	\$ 25.804	\$ 30.707
9037200*	1 ¼	-	\$ 42.901	\$ 51.052
9037201*	1 ½	10	\$ 66.273	\$ 78.865
9037202*	2	10	\$ 110.936	\$ 132.014
9037204*	3	-	\$ 212.302	\$ 252.639
9037196*	4	-	\$ 283.738	\$ 337.648



CONDULETA KRALOY® OVALADA TIPO LR				
CÓDIGO	DIÁM. (plg)	U/E	\$ SIN IVA	\$ CON IVA
9037207	½	20	\$ 19.459	\$ 23.156
9037208	¾	20	\$ 21.856	\$ 26.009
9037209	1	10	\$ 25.804	\$ 30.707
9037210*	1 ¼	10	\$ 42.442	\$ 50.506
9037211*	1 ½	10	\$ 66.272	\$ 78.864
9037212*	2	10	\$ 110.831	\$ 131.889
9037214*	3	4	\$ 212.689	\$ 253.100
9037206*	4	5	\$ 278.035	\$ 330.862



CONDULETA KRALOY® OVALADA TIPO T				
CÓDIGO	DIÁM. (plg)	U/E	\$ SIN IVA	\$ CON IVA
9037217	½	25	\$ 18.366	\$ 21.856
9037218	¾	10	\$ 21.680	\$ 25.799
9037219	1	10	\$ 26.263	\$ 31.253
9037220*	1 ¼	1	\$ 40.222	\$ 47.864
9037221*	1 ½	1	\$ 66.801	\$ 79.493
9037222*	2	10	\$ 109.243	\$ 129.999
9037224*	3	4	\$ 220.012	\$ 261.814
9037216*	4	-	\$ 307.152	\$ 365.511



CONECTOR HEMBRA KRALOY®				
CÓDIGO	DIÁM. (plg)	U/E	\$ SIN IVA	\$ CON IVA
9037260	½	150	\$ 1.808	\$ 2.152
9037261	¾	125	\$ 1.989	\$ 2.367
9037262	1	50	\$ 2.960	\$ 3.522
9037263*	1 ¼	50	\$ 3.909	\$ 4.652
9037264*	1 ½	25	\$ 4.896	\$ 5.826
9037265*	2	30	\$ 7.820	\$ 9.306
9037267*	3	25	\$ 19.549	\$ 23.263
9037517*	4	15	\$ 27.259	\$ 32.438
9048728*	6	-	\$ 108.451	\$ 129.057



CONECTOR MACHO KRALOY®				
CÓDIGO	DIÁM. (plg)	U/E	\$ SIN IVA	\$ CON IVA
9066047	½	150	\$ 987	\$ 1.175
9066048	¾	125	\$ 1.117	\$ 1.329
9066049	1	50	\$ 2.347	\$ 2.793
9066053	1 ¼	50	\$ 5.061	\$ 6.023
9066050	1 ½	25	\$ 5.928	\$ 7.054
9066051	2	50	\$ 8.593	\$ 10.226
9066073*	3	1	\$ 24.376	\$ 29.007
9066052*	4	20	\$ 44.767	\$ 53.273
9066054*	6	-	Precios bajo pedido	



CURVA 90° CAMP X ESP KRALOY®				
CÓDIGO	DIÁM. (plg)	U/E	\$ SIN IVA	\$ CON IVA
9073153	½	1	\$ 2.374	\$ 2.825
9073154	¾	1	\$ 4.003	\$ 4.764
9073155	1	50	\$ 6.842	\$ 8.142
2036239	1 ¼	25	\$ 10.494	\$ 12.488
2036240	1 ½	15	\$ 14.540	\$ 17.303
2036241	2	15	\$ 23.444	\$ 27.898
2019417*	3	1	\$ 162.031	\$ 192.817
2019409*	4	1	\$ 243.047	\$ 289.226
2020196*	6	1	\$ 436.347	\$ 519.253

ABREVIATURAS

DIÁM. (plg): Diámetro en pulgadas
U/E: Unidad de empaque

*Producto bajo pedido. Consulte tiempo de entrega y cantidad mínima de compra con su asesor comercial y/o área de Servicio al cliente.

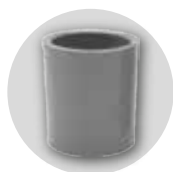


PLACAS DOBLES Y SENCILLAS				
CÓDIGO	DIÁM. (plg)	U/E	\$ SIN IVA	\$ CON IVA
9037368*	Sencilla toma doble	100	\$ 8.796	\$ 10.467
9047294*	Doble para 2 tomas	-	\$ 32.736	\$ 38.956
9037520	Sencilla Ciega + empaq	50	\$ 16.224	\$ 19.307
9047292	Ciega doble + empaque	50	\$ 32.777	\$ 39.005



TAPÓN HEMBRA KRALOY®				
CÓDIGO	DIÁM. (plg)	U/E	\$ SIN IVA	\$ CON IVA
9072185*	½	1		
9072186*	¾	1		
9072187*	1	1		
9072188*	1 ¼	1		
9072189*	1 ½	1		
9072190*	2	1		
9072192*	3	1		
9072193*	4	1		
9072194*	6	1		

Precios bajo pedido



UNIÓN KRALOY® PVC				
CÓDIGO	DIÁM. (plg)	U/E	\$ SIN IVA	\$ CON IVA
2032101	½	150	\$ 589	\$ 701
9037280	¾	15	\$ 1.227	\$ 1.460
9037281	1	50	\$ 1.997	\$ 2.376
9037282	1 ¼	50	\$ 5.061	\$ 6.023
9037283	1 ½	25	\$ 5.928	\$ 7.054
9037284	2	30	\$ 8.593	\$ 10.226
9037286*	3	1	\$ 20.808	\$ 24.762
9037278*	4	15	\$ 30.574	\$ 36.383
9048726*	6	5	\$ 85.105	\$ 101.275



REDUCCIÓN BUSHING KRALOY® PVC				
CÓDIGO	DIÁM. (plg)	U/E	\$ SIN IVA	\$ CON IVA
9037372	¾ x ½	300	\$ 268	\$ 319
9037373	1 x ½	300	\$ 710	\$ 845
9037374	1 x ¾	200	\$ 384	\$ 457
9037375*	1 ¼ x ¾	-	\$ 2.121	\$ 2.524
9037376*	1 ¼ x 1	-	\$ 949	\$ 1.129
9037377*	1 ½ x 1	50	\$ 1.918	\$ 2.282
9037378*	1 ½ x 1 ¼	-	\$ 835	\$ 994
9037379*	2 x 1	50	\$ 2.984	\$ 3.551
9037380*	2 x 1 ¼	-	\$ 2.946	\$ 3.506
9037381*	2 x 1 ½	25	\$ 1.938	\$ 2.306
9037383*	3 x 2	-	\$ 9.508	\$ 11.315
9072196*	4 x 2	1	\$ 18.575	\$ 22.104
9072197*	4 x 3	1	\$ 17.615	\$ 20.962
9072198*	4 x 3 ½	1	\$ 6.217	\$ 7.398



TERMINAL EN CAMPANA KRALOY®				
CÓDIGO	DIÁM. (plg)	U/E	\$ SIN IVA	\$ CON IVA
9063544	½	200	\$ 4.250	\$ 5.058
9063545	¾	100	\$ 4.348	\$ 5.174
9063546	1	100	\$ 3.618	\$ 4.305
9051125*	1 ¼	100	\$ 5.518	\$ 6.566
9063547*	1 ½	50	\$ 6.322	\$ 7.523
9050402*	2	40	\$ 5.408	\$ 6.436
9063549*	3	30	\$ 11.328	\$ 13.480
9051126*	4	30	\$ 12.971	\$ 15.435
9063550*	6	15	\$ 27.185	\$ 32.350



SOLDADURA PARA CONDUIT KRALOY®				
CÓDIGO	PRESENTACIÓN	U/E	\$ SIN IVA	\$ CON IVA
2030647	¼ Gal	12	\$ 93.046	\$ 110.724
9057812	½ Gal	24	\$ 48.079	\$ 57.214

ABREVIATURAS

DIÁM. (plg): Diámetro en pulgadas
U/E: Unidad de empaque

*Producto bajo pedido. Consulte tiempo de entrega y cantidad mínima de compra con su asesor comercial y/o área de Servicio al cliente.

Sistema eléctrico conduit PVC

Los tubos y accesorios de PVC conduit están diseñados para alojar y proteger cables en instalaciones eléctricas.

Tubos conduit PVC



TUBERIA CONDUIT POR 3 M				
CÓDIGO	DIÁM. (plg)	U/E	\$ SIN IVA	\$ CON IVA
2016185	½	24	\$ 7.033	\$ 8.369
2016188	¾	24	\$ 9.213	\$ 10.963
2017801	1	24	\$ 12.770	\$ 15.196
2017800	1 ¼	1	\$ 19.728	\$ 23.476
2017799	1 ½	1	\$ 25.149	\$ 29.927
2017802	2	1	\$ 38.684	\$ 46.034



Accesorios conduit PVC



ADAPTADOR TERMINAL				
CÓDIGO	DIÁM. (plg)	U/E	\$ SIN IVA	\$ CON IVA
2012891	½	150	\$ 517	\$ 615
2012892	¾	200	\$ 687	\$ 818
2012887	1	150	\$ 1.291	\$ 1.536
2012888	1 ¼	100	\$ 3.117	\$ 3.709
2012889	1 ½	70	\$ 3.652	\$ 4.346
2005799	2	100	\$ 5.296	\$ 6.302



CURVA 90° CXE				
CÓDIGO	DIÁM. (plg)	U/E	\$ SIN IVA	\$ CON IVA
9073099	½	150	\$ 1.342	\$ 1.597
9073151	¾	60	\$ 2.146	\$ 2.554
9073152	1	50	\$ 4.068	\$ 4.841
2036236	1 ¼	50	\$ 7.158	\$ 8.518
2036237	1 ½	15	\$ 10.365	\$ 12.334
2036238	2	15	\$ 19.140	\$ 22.777



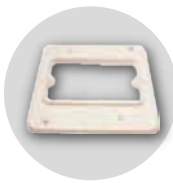
CAJA SENCILLA RECTANGULAR				
CÓDIGO	TAM. (mm)	U/E	\$ SIN IVA	\$ CON IVA
2012893	103x60x45	120	\$ 2.349	\$ 2.795



CAJA OCTAGONAL 100x100x47 mm				
CÓDIGO	TAM. (mm)	U/E	\$ SIN IVA	\$ CON IVA
2012894	100x100x47	82	\$ 3.512	\$ 4.179



CAJA DOBLE				
CÓDIGO	TAM. (mm)	U/E	\$ SIN IVA	\$ CON IVA
2014457	107x107x48	54	\$ 3.178	\$ 3.782



SUPLEMENTO				
CÓDIGO	DIÁM. (plg)	U/E	\$ SIN IVA	\$ CON IVA
9027928	107 x 107	50	\$ 1.327	\$ 1.579

ABREVIATURAS

DIÁM. (plg): Diámetro en pulgadas
U/E: Unidad de empaque

Sistema ducto eléctrico y telefónico EB, DB y TDP

Los tubos de PVC ductos telefónicos y eléctricos están diseñados para alojar y proteger conductores eléctricos y telefónicos.

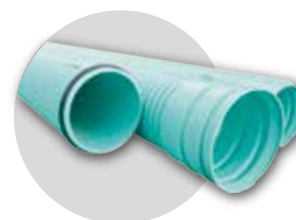
Tubos PVC ducto telefónico EB, DB y TDP



DUCTO DB POR 6 M				
CÓDIGO	DIÁM. (plg)	U/E	\$ SIN IVA	\$ CON IVA
2016201	2	1	\$ 50.474	\$ 60.064
2016202	3	1	\$ 111.857	\$ 133.110
2016203	4	1	\$ 188.733	\$ 224.592
2016204*	6	1	\$ 393.639	\$ 468.430

DUCTO DB POR 3 M				
CÓDIGO	DIÁM. (plg)	U/E	\$ SIN IVA	\$ CON IVA
2016200	2	1	\$ 25.234	\$ 30.028
2016199	3	1	\$ 55.924	\$ 66.550
2036085	4	1	\$ 94.366	\$ 112.296

DUCTO EB POR 6 M				
CÓDIGO	DIÁM. (plg)	U/E	\$ SIN IVA	\$ CON IVA
2016205	3	1	\$ 77.579	\$ 92.319
2016206*	4	1	\$ 133.560	\$ 158.936
2016207*	6	1	\$ 284.346	\$ 338.372



DUCTO TDP POR 6 M				
CÓDIGO	DIÁM. (plg)	U/E	\$ SIN IVA	\$ CON IVA
2025590*	3	1	\$ 108.375	\$ 128.966
2016632*	4	1	\$ 128.407	\$ 152.804
2020182*	6	1	\$ 289.510	\$ 344.517

Accesorios PVC ducto telefónico EB, DB y TDP



ADAPTADOR TERMINAL DE CAMPANA PARA DUCTO DB Y EB				
CÓDIGO	DIÁM. (plg)	U/E	\$ SIN IVA	\$ CON IVA
9018867	2	100	\$ 5.007	\$ 5.958
9018868	3	30	\$ 7.577	\$ 9.017
9018869	4	18	\$ 14.709	\$ 17.504



SOLDADURA PARA CONDUIT				
CÓDIGO	PRESENTACIÓN	U/E	\$ SIN IVA	\$ CON IVA
2030647	¼ Gal	12	\$ 93.046	\$ 110.724
9057812	½ Gal	24	\$ 48.079	\$ 57.214

ADAPTADOR TERMINAL DUCTO TDP				
CÓDIGO	DIÁM. (plg)	U/E	\$ SIN IVA	\$ CON IVA
2012947	6	8	\$ 24.493	\$ 29.147

ABREVIATURAS
DIÁM. (plg): Diámetro en pulgadas
U/E: Unidad de empaque

*Producto bajo pedido. Consulte tiempo de entrega y cantidad mínima de compra con su asesor comercial y/o área de Servicio al cliente.

Soldaduras y Limpiadores



Las soldaduras **Durman**® cuentan con la prestigiosa acreditación internacional LOW VOC que garantiza que el producto es amigable con el medio ambiente y su salud. También cuenta con el sello NSF-pw que las recomienda para uso en sistemas de agua potable.

Elaboradas en una de las plantas más grande y modernas de América Latina, dedicada exclusivamente a la fabricación y desarrollo de cementos solventes; desde este centro de producción se exportan soldaduras y limpiadores a Norte, Centro y Sur América.

Durman® es innovación en soldaduras, producidas con las mejores materias primas y siguiendo los más estrictos estándares de calidad. Garantice la calidad de sus instalaciones utilizando soldaduras **Durman**®.

Ventajas

- Rinden más.
- Portafolio completo, una soldadura para cada necesidad.
- Productos certificados bajo las Normas Técnicas Colombianas.
- Presentaciones profesionales con tapa rosca y brochín.
- En colores que facilitan la visualización, seguimiento e inspección en obra.
- Presentaciones exclusivas en empaques colapsibles que preservan el producto por más tiempo y facilitan su aplicación.
- Variedad de soldaduras de un solo paso que no requieren la aplicación previa de limpiador ahorrando tiempo y dinero.



Soldadura PVC incolora

Consistencia regular. Producto certificado con la norma NTC 576. Su etiqueta permite diferenciar claramente los tipos de tubería y accesorios a los que se puede aplicar. Logra una perfecta hermeticidad e impermeabilidad de las tuberías. Presentaciones profesionales con tapa rosca y aplicador que garantizan un mayor rendimiento, mínima contaminación y correctas prácticas de aplicación en obra.



CÓDIGO	PRESENTACIÓN	U/E	\$ SIN IVA	\$ CON IVA
2030641	1/4 gal	12	\$ 114.871	\$ 136.696
2030642	1/8 gal	24	\$ 59.356	\$ 70.634
2030643	1/16 gal	36	\$ 36.692	\$ 43.663
9057805	1/32 gal	35	\$ 21.875	\$ 26.031
9057806	1/64 gal	30	\$ 12.777	\$ 15.204
9057807	1/128 gal	60	\$ 6.523	\$ 7.762

Soldadura PVC color verde

Soldadura para PVC de color verde, viscosidad y tasa de evaporación ideal para cualquier tipo de clima (cálido, templado y frío). Producto certificado con la norma NTC 576.



CÓDIGO	PRESENTACIÓN	U/E	\$ SIN IVA	\$ CON IVA
2030648	1/4 gal	12	\$ 114.871	\$ 136.696
2030649	1/8 gal	24	\$ 59.356	\$ 70.634
9057836	1/16 gal	36	\$ 36.692	\$ 43.663
9057837	1/32 gal	35	\$ 21.875	\$ 26.031
9057838	1/64 gal	30	\$ 12.777	\$ 15.204
9057839	1/128 gal	60	\$ 6.523	\$ 7.762

Soldadura CPVC Flowguard Gold®

Producto certificado con la norma NTC 4455. Fabricada con solventes especiales y resina de CPVC FlowGuard Gold® que permite unión monolítica tubo-accesorio; obteniendo una mayor resistencia a las temperaturas, presión y el impacto. Su color amarillo facilita la inspección en obra. De secado rápido. Presentación profesional con tapa rosca y aplicador que garantizan un mayor rendimiento, mínima contaminación y correctas prácticas de aplicación en obra.



CÓDIGO	PRESENTACIÓN	U/E	\$ SIN IVA	\$ CON IVA
9057815	1/4 gal	12	\$ 123.165	\$ 146.566
9057816	1/8 gal	24	\$ 68.658	\$ 81.703
9057817	1/16 gal	36	\$ 41.436	\$ 49.309
9057818	1/32 gal	48	\$ 25.428	\$ 30.259
9057819	1/64 gal	30	\$ 15.033	\$ 17.889
9057820	1/128 gal	60	\$ 6.806	\$ 8.099

Soldadura PVC conduit

Soldadura especialmente diseñada para cumplir con las necesidades de instalación en tuberías y accesorios tipo conduit de cualquier tipo incluyendo Kraloy® PVC SCH 40. Presentaciones profesionales con tapa rosca y aplicador que garantizan un mayor rendimiento, mínima contaminación y correctas prácticas de aplicación en obra. Es económica y está fabricada con las mejores materias primas.



CÓDIGO	PRESENTACIÓN	U/E	\$ SIN IVA	\$ CON IVA
2030647	¼ Gal	12	\$ 93.046	\$ 110.724
9057812	½ Gal	24	\$ 48.079	\$ 57.214

Soldadura PVC Wet Bonding color azul, pega en húmedo y seco

Consistencia regular. Exclusiva fórmula multipropósito que permite su utilización en condiciones secas y/o de alta humedad ahorrando tiempo y dinero ya que no requiere limpiador, es de un solo paso. Su color azul facilita la inspección en obra. Secado rápido e ideal para ser usada en instalaciones nuevas o en reparaciones. Su etiqueta permite diferenciar claramente los tipos de tubería y accesorios a los que se puede aplicar. Logra una perfecta hermeticidad e impermeabilidad de las tuberías. Presentaciones profesionales con tapa rosca y aplicador que garantizan un mayor rendimiento, mínima contaminación y correctas prácticas de aplicación en obra.



CÓDIGO	PRESENTACIÓN	U/E	\$ SIN IVA	\$ CON IVA
2030645	1/4 gal	12	\$ 118.317	\$ 140.797
2030646	1/8 gal	24	\$ 61.137	\$ 72.753
9057808	1/16 gal	36	\$ 37.793	\$ 44.973
9057809	1/32 gal	35	\$ 22.531	\$ 26.812
9057810	1/64 gal	30	\$ 13.159	\$ 15.660
9057811	1/128 gal	60	\$ 6.719	\$ 7.995



Soldadura PVC grandes diámetros

Consistencia densa y secado inmediato especialmente formulada para tuberías y accesorios desde 4" hasta 12" tipo sanitario y presión en cualquier schedule. Garantiza una correcta unión libre de fugas a través del tiempo. Ideal para usar en todos los climas. Es indispensable utilizar limpiador y primer **Durman**® y realizar pruebas de presión transcurridas 24 horas para conseguir una perfecta fusión y hermeticidad.



CÓDIGO	PRESENTACIÓN	U/E	\$ SIN IVA	\$ CON IVA
9057822	1/4 gal	12	\$ 114.871	\$ 136.696

Soldadura CPVC Blaze Master®



CÓDIGO	PRESENTACIÓN	U/E	\$ SIN IVA	\$ CON IVA
2019085	¼ Gal	12	\$ 278.392	\$ 331.286
2019086*	½ Gal	12	\$ 159.401	\$ 189.687

Soldadura RIB STEEL®



CÓDIGO	PRESENTACIÓN	U/E	\$ SIN IVA	\$ CON IVA
9057821	1/4 gal	12	\$ 169.681	\$ 201.920

Soldadura CPVC Corzan®



CÓDIGO	PRESENTACIÓN	U/E	\$ SIN IVA	\$ CON IVA
2019083	¼ Gal	12	\$ 278.904	\$ 331.896
2019084	½ Gal	1	\$ 166.958	\$ 198.680

Primer para CPVC Corzan® y PVC grandes diámetros Cualquier Schedule y Presión



CÓDIGO	PRESENTACIÓN	U/E	\$ SIN IVA	\$ CON IVA
9028173	¼ Gal	12	\$ 388.757	\$ 462.621
9019613	½ Gal	12	\$ 233.254	\$ 277.573

*Producto bajo pedido. Consulte tiempo de entrega y cantidad mínima de compra con su asesor comercial y/o área de Servicio al cliente.

Limpiador para PVC y CPVC



CÓDIGO	PRESENTACIÓN	U/E	\$ SIN IVA	\$ CON IVA
2026206	1/4 gal	12	\$ 55.387	\$ 65.911
2026156	12 oz	24	\$ 30.102	\$ 35.821
2018226	1/32 gal	24	\$ 9.660	\$ 11.496
9028177	1/64 gal	36	\$ 6.198	\$ 7.376
9028174	1/128 gal	36	\$ 3.658	\$ 4.352

Adhesivo sellante PVC



CÓDIGO	PRESENTACIÓN	U/E	\$ SIN IVA	\$ CON IVA
9057257	150 ml	25	\$ 32.791	\$ 39.021
9028185	310 ml	24	\$ 66.440	\$ 79.064

Lubricante



CÓDIGO	PRESENTACIÓN	U/E	\$ SIN IVA	\$ CON IVA
9057840	500 g - 1 lb	24	\$ 39.050	\$ 46.470
9060215	1000 g - 2 lb	12	\$ 71.390	\$ 84.954

ABREVIATURAS

DIAM. (plg): Diámetro en pulgadas
U / E: Unidad de empaque



Infraestructura

Participamos en el desarrollo de nuevas zonas urbanas así como en la modernización y rehabilitación de las ciudades con nuestros sistemas en PVC y geosistemas para redes de saneamiento, suministro de agua y proyectos viales.



Sistema de acueducto unión mecánica SNAP



Los tubos y accesorios de PVC presión están diseñados para el transporte de agua potable utilizando campana unión mecánica SNAP. La tecnología SNAP tiene más de 50 años en el mercado con exitosos proyectos instalados y aún en funcionamiento.

Tubos en PVC unión mecánica SNAP



TUBOS RDE 13.5 - 315 PSI POR 6 M				
CÓDIGO	DIÁM. (plg)	U/E	\$ SIN IVA	\$ CON IVA
2016508*	2	1	\$ 174.275	\$ 207.387
2016471*	3	1	\$ 438.717	\$ 522.073
2016509*	4	1	\$ 531.037	\$ 631.934
2016510*	6	1	\$ 1.284.567	\$ 1.528.635
2016511*	8	1	\$ 2.176.995	\$ 2.590.624

TUBOS RDE 17 - 250 PSI POR 6 M				
CÓDIGO	DIÁM. (plg)	U/E	\$ SIN IVA	\$ CON IVA
2016477*	4	1	\$ 400.733	\$ 476.872
2016478*	6	1	\$ 931.316	\$ 1.108.266

TUBOS RDE 21 - 200 PSI POR 6 M				
CÓDIGO	DIÁM. (plg)	U/E	\$ SIN IVA	\$ CON IVA
2016512	2	1	\$ 90.082	\$ 107.198
2016481	2 ½	1	\$ 132.832	\$ 158.070
2016513	3	1	\$ 235.749	\$ 280.542
2016514	4	1	\$ 297.849	\$ 354.441
2016482	6	1	\$ 611.931	\$ 728.198
2016483	8	1	\$ 1.036.538	\$ 1.233.481
2016479*	10	1	\$ 1.631.723	\$ 1.941.751
2016480	12	1	\$ 2.283.095	\$ 2.716.883
2019532*	14	1	\$ 2.831.317	\$ 3.369.267
2019533*	16	1	\$ 3.716.145	\$ 4.422.213
2019534*	18	1	\$ 4.769.610	\$ 5.675.836
2019535*	20	1	\$ 5.941.092	\$ 7.069.900

TUBOS RDE 32.5 - 125 PSI POR 6 M				
CÓDIGO	DIÁM. (plg)	U/E	\$ SIN IVA	\$ CON IVA
2016516*	2 ½	1	\$ 93.418	\$ 111.168
2016518	3	1	\$ 157.549	\$ 187.484
2016519	4	1	\$ 200.199	\$ 238.237
2016494*	6	1	\$ 408.920	\$ 486.615
2016495*	8	1	\$ 695.804	\$ 828.007
2016492*	10	1	\$ 1.087.638	\$ 1.294.290
2016493*	12	1	\$ 1.601.845	\$ 1.906.196
2016515*	14	1	\$ 1.896.941	\$ 2.257.360
2019540*	16	1	\$ 2.522.757	\$ 3.002.081
2019541*	18	1	\$ 3.198.621	\$ 3.806.359
2019542*	20	1	\$ 4.202.566	\$ 5.001.054

TUBOS RDE 26 - 160 PSI POR 6 M				
CÓDIGO	DIÁM. (plg)	U/E	\$ SIN IVA	\$ CON IVA
2016487	2	1	\$ 74.742	\$ 88.943
2016486*	2 ½	1	\$ 110.931	\$ 132.008
2016488	3	1	\$ 195.499	\$ 232.644
2016489	4	1	\$ 250.799	\$ 298.451
2016490	6	1	\$ 501.199	\$ 596.427
2016491*	8	1	\$ 852.645	\$ 1.014.648
2016484*	10	1	\$ 1.327.160	\$ 1.579.321
2016485*	12	1	\$ 1.955.879	\$ 2.327.496
2019536*	14	1	\$ 2.327.801	\$ 2.770.083
2019537*	16	1	\$ 3.088.500	\$ 3.675.315
2019538*	18	1	\$ 3.958.817	\$ 4.710.992
2019539*	20	1	\$ 5.100.607	\$ 6.069.722

TUBOS RDE 41 - 100 PSI POR 6 M				
CÓDIGO	DIÁM. (plg)	U/E	\$ SIN IVA	\$ CON IVA
2016521*	2 ½	1	\$ 65.434	\$ 77.866
2016524	4	1	\$ 155.481	\$ 185.022
2016498	6	1	\$ 329.612	\$ 392.238
2016499	8	1	\$ 556.732	\$ 662.511
2016496	10	1	\$ 870.591	\$ 1.036.003
2016497	12	1	\$ 1.210.957	\$ 1.441.039
2016520*	14	1	\$ 1.557.076	\$ 1.852.921
2019544*	16	1	\$ 2.096.102	\$ 2.494.361
2019545*	18	1	\$ 2.678.281	\$ 3.187.155
2019546*	20	1	\$ 3.617.770	\$ 4.305.147

ABREVIATURAS
DIÁM. (plg): Diámetro en pulgadas
U/E: Unidad de empaque

*Producto bajo pedido. Consulte tiempo de entrega y cantidad mínima de compra con su asesor comercial y/o área de Servicio al cliente.

Accesorios en PVC unión mecánica SNAP



COLLAR DERIVACIÓN				
CÓDIGO	DIÁM. (plg)	U/E	\$ SIN IVA	\$ CON IVA
2012938	2 x ½	150	\$ 9.634	\$ 11.464
2012939	2 x ¾	150	\$ 11.291	\$ 13.437
2012940	3 x ½	70	\$ 19.277	\$ 22.939
2012941	3 x ¾	70	\$ 21.719	\$ 25.845
2012942	4 x ½	50	\$ 23.650	\$ 28.144
2012943	4 x ¾	50	\$ 23.875	\$ 28.411
2012944	6 x ½	20	\$ 27.744	\$ 33.016
2012945	6 x ¾	20	\$ 28.002	\$ 33.322



CURVAS GRAN RADIO RDE 21 - 11.25°				
CÓDIGO	DIÁM. (plg)	U/E	\$ SIN IVA	\$ CON IVA
9051009	2	1	\$ 36.357	\$ 43.265
9051008*	2 ½	1	\$ 42.017	\$ 50.000
9051010	3	1	\$ 55.802	\$ 66.404
9051011*	4	1	\$ 95.556	\$ 113.712
9051012	6	1	\$ 220.972	\$ 262.957
9051013*	8	1	\$ 448.997	\$ 534.307
9051006*	10	1	\$ 958.526	\$ 1.140.646
9051007*	12	1	\$ 1.268.762	\$ 1.509.827



CURVAS GRAN RADIO RDE 21 - 22.5°				
CÓDIGO	DIÁM. (plg)	U/E	\$ SIN IVA	\$ CON IVA
9051017	2	1	\$ 31.447	\$ 37.422
9051016*	2 ½	1	\$ 44.437	\$ 52.880
9051018	3	1	\$ 61.224	\$ 72.857
9051019*	4	1	\$ 100.576	\$ 119.686
9051020	6	1	\$ 247.128	\$ 294.082
9051021*	8	1	\$ 522.887	\$ 622.236
9051014*	10	1	\$ 1.171.669	\$ 1.394.286
9051015*	12	1	\$ 1.577.802	\$ 1.877.584



CURVAS GRAN RADIO RDE 21 - 45°				
CÓDIGO	DIÁM. (plg)	U/E	\$ SIN IVA	\$ CON IVA
9051025	2	1	\$ 64.951	\$ 77.292
9051024*	2 ½	1	\$ 84.080	\$ 100.055
9051026	3	1	\$ 96.725	\$ 115.103
9051027	4	1	\$ 127.652	\$ 151.906
9051028	6	1	\$ 239.631	\$ 285.161
9051029*	8	1	\$ 671.909	\$ 799.572
9051022*	10	1	\$ 1.438.960	\$ 1.712.362
9051023*	12	1	\$ 2.019.878	\$ 2.403.655



CURVAS GRAN RADIO RDE 21 - 90°				
CÓDIGO	DIÁM. (plg)	U/E	\$ SIN IVA	\$ CON IVA
9051033	2	1	\$ 67.683	\$ 80.543
9051032*	2 ½	1	\$ 73.317	\$ 87.248
9051034	3	1	\$ 101.918	\$ 121.283
9051035	4	1	\$ 135.015	\$ 160.668
9051036	6	1	\$ 276.077	\$ 328.532
9051037*	8	1	\$ 1.011.331	\$ 1.203.484
9051030*	10	1	\$ 2.199.596	\$ 2.617.520
9051031*	12	1	\$ 2.985.254	\$ 3.552.452



REDUCCIONES				
CÓDIGO	DIÁM. (plg)	U/E	\$ SIN IVA	\$ CON IVA
2016002*	2 ½ x 2	1	\$ 96.743	\$ 115.124
2016004	3 x 2	1	\$ 112.553	\$ 133.938
2016003*	3 x 2 ½	1	\$ 116.228	\$ 138.312
2016006*	4 x 2	1	\$ 109.884	\$ 130.761
2016005*	4 x 2 ½	1	\$ 139.208	\$ 165.658
2016007*	4 x 3	1	\$ 138.892	\$ 165.281



TE ENSAMBLADA				
CÓDIGO	DIÁM. (plg)	U/E	\$ SIN IVA	\$ CON IVA
2016020	2x2x2	1	\$ 73.987	\$ 88.045
2016011	3x2x3	1	\$ 105.584	\$ 125.645
2016021	3x3x3	36	\$ 130.162	\$ 154.893
2016015*	4x2x4	1	\$ 153.312	\$ 182.441
2016017*	4x3x4	1	\$ 170.896	\$ 203.367
2016022	4x4x4	1	\$ 203.183	\$ 241.788



UNIÓN RÁPIDA O PASANTE				
CÓDIGO	DIÁM. (plg)	U/E	\$ SIN IVA	\$ CON IVA
2016061	2	1	\$ 31.136	\$ 37.052
2016060	2 ½	1	\$ 40.778	\$ 48.526
2016062	3	1	\$ 51.261	\$ 61.001
2016063	4	1	\$ 74.695	\$ 88.887
2016064	6	1	\$ 174.401	\$ 207.537
2016065	8	1	\$ 320.409	\$ 381.287
2016058	10	1	\$ 572.472	\$ 681.242
2016059	12	1	\$ 887.207	\$ 1.055.777



LUBRICANTE				
CÓDIGO	PRESENTACIÓN	U/E	\$ SIN IVA	\$ CON IVA
9057840	500 g - 1 lb	24	\$ 39.050	\$ 46.470
9060215	1000 g - 2 lb	12	\$ 71.390	\$ 84.954



UNIÓN REPARACIÓN				
CÓDIGO	DIÁM. (plg)	U/E	\$ SIN IVA	\$ CON IVA
2016053	2	1	\$ 36.046	\$ 42.895
2016052	2 ½	1	\$ 42.182	\$ 50.197
2016054	3	1	\$ 57.416	\$ 68.325
2016055	4	1	\$ 88.215	\$ 104.976
2016056	6	1	\$ 204.276	\$ 243.089
2016057	8	1	\$ 375.603	\$ 446.968
2016050	10	9	\$ 641.528	\$ 763.418
2016051	12	1	\$ 1.174.375	\$ 1.397.507

*Producto bajo pedido. Consulte tiempo de entrega y cantidad mínima de compra con su asesor comercial y/o área de Servicio al cliente.

Tubos PF + UAD



PF + UAD POR METRO				
CÓDIGO	DIÁM. (plg)	U/E	\$ SIN IVA	\$ CON IVA
9028199	½	90	\$ 2.875	\$ 3.422

Accesorios PF + UAD



ADAPTADOR HEMBRA				
CÓDIGO	DIÁM. (plg)	U/E	\$ SIN IVA	\$ CON IVA
9027937	½	80	\$ 3.529	\$ 4.200



ADAPTADOR MACHO				
CÓDIGO	DIÁM. (plg)	U/E	\$ SIN IVA	\$ CON IVA
9027938	½	100	\$ 3.457	\$ 4.114



CODO 90°				
CÓDIGO	DIÁM. (plg)	U/E	\$ SIN IVA	\$ CON IVA
9027939*	½	50	\$ 5.173	\$ 7.223



UNIÓN				
CÓDIGO	DIÁM. (plg)	U/E	\$ SIN IVA	\$ CON IVA
9048803	½	50	\$ 6.070	\$ 7.223

Válvulas de aire - ventosas

Llamadas ventosas, su misión principal es evitar presiones negativas en las redes y sobre presiones generadas por la presencia de aire en las tuberías. Se recomienda usarlas en las partes altas de las conducciones, en cambios bruscos de dirección, al final de las líneas y luego de los bombeos. Las principales funciones de las válvulas de aire son:

Válvulas de doble efecto

Permite las dos principales funciones de las válvulas de aire: expulsión en el llenado de la tubería y admisión en el vaciado.

Válvulas de triple efecto

Permite las mismas funciones de las válvulas de aire doble efecto, más la expulsión del aire residual. La correcta ubicación de estas válvulas evita problemas como:

- Sobre presiones generadas por la compresibilidad del aire.
- Aplastamiento o implosión.
- Efecto pitillo.

VÁLVULAS DE AIRE DOBLE EFECTO				
CÓDIGO	DESCRIPCIÓN	U/E	\$ SIN IVA	\$ CON IVA
9034541	VÁLVULA DE AIRE X-294 3/4"	10	\$ 70.987	\$ 84.475
9023492	VÁLVULA DE AIRE X-294 1"	10	\$ 72.407	\$ 86.164
9049125	VÁLVULA DE AIRE DOROT 2"	4	\$ 623.212	\$ 741.622

VÁLVULAS DE AIRE TRIPLE EFECTO				
CÓDIGO	DESCRIPCIÓN	U/E	\$ SIN IVA	\$ CON IVA
9034542	VÁLVULA DE AIRE X-295 3/4"	10	\$ 181.827	\$ 216.375
9027581	VÁLVULA DE AIRE X-295 1"	10	\$ 185.464	\$ 220.702
9006769	VÁLVULA DE AIRE DOROT 2"	4	\$ 935.944	\$ 1.113.773



ABREVIATURAS

DIÁM. (plg): Diámetro en pulgadas
U/E: Unidad de empaque

*Producto bajo pedido. Consulte tiempo de entrega y cantidad mínima de compra con su asesor comercial y/o área de Servicio al cliente.

Sistema tubería doble pared para alcantarillado TDP

Los tubos doble pared TDP se fabrican mediante el proceso de extrusión. Poseen una pared interna lisa y una pared externa corrugada para un óptimo desempeño hidráulico y estructural. Disponible en Series S8 (57 PSI), S6 (42 PSI) y S4 (28 PSI).



Ventajas

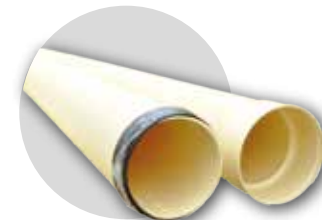
- Amplia gama de accesorios.
- Sistema de juntas con campana integrada y empaques elastoméricos.
- Resistente a la corrosión química y electroquímica.
- Resistente al impacto.
- Excelente comportamiento mecánico.
- Capacidad hidráulica.
- Valores de rugosidad según Manning de 0.009.
- Resistente a la abrasión, al rayado y al punzonamiento.
- Rápida instalación.
- Fácil de transportar, cargar y almacenar.
- Bajos costos en el transporte.
- Hermética.



Tubos doble pared para Alcantarillado TDP



TUBOS NTC 3722-3 SERIE 8 (8 kN/m ² - 57 PSI) POR 6 m					
CÓDIGO	DIÁM. (mm)	DIÁM. (plg)	U/E	\$ SIN IVA	\$ CON IVA
2016636	110	4	1	\$ 124.515	\$ 148.173
2016598	160	6	1	\$ 236.644	\$ 281.607
2016599	200	8	1	\$ 338.284	\$ 402.558
2016595	250	10	1	\$ 494.081	\$ 587.956
2016596	315	12	1	\$ 710.952	\$ 846.033
2030736	355	14	1	\$ 1.065.457	\$ 1.267.894
2016597	400	16	1	\$ 1.303.169	\$ 1.550.771
2020184	450	18	1	\$ 1.790.146	\$ 2.130.274
2019234	500	20	1	\$ 2.194.191	\$ 2.611.087



TUBOS NTC 5055 SERIE 4 (4 kN/m ² - 28 PSI) POR 6.5 m					
CÓDIGO	DIÁM. (mm)	DIÁM. (plg)	U/E	\$ SIN IVA	\$ CON IVA
2026615	24		1	\$ 3.316.484	\$ 3.946.616
2034163	27		1	\$ 3.900.165	\$ 4.641.196
2026616	30		1	\$ 4.867.028	\$ 5.791.764
2030295	33		1	\$ 6.711.523	\$ 7.986.713
2026617	36		1	\$ 9.033.809	\$ 10.750.233
2026688	39		1	\$ 12.086.853	\$ 14.383.355
2026618	42		1	\$ 14.189.847	\$ 16.885.918

TUBOS NTC 3722-3 SERIE 4 (4 kN/m ² - 28 PSI) POR 6 m					
CÓDIGO	DIÁM. (mm)	DIÁM. (plg)	U/E	\$ SIN IVA	\$ CON IVA
2019235	160	6	1	\$ 236.644	\$ 281.607
2019236	200	8	1	\$ 338.284	\$ 402.558
2019237	250	10	1	\$ 494.081	\$ 587.956
2019239	315	12	1	\$ 710.952	\$ 846.033

ABREVIATURAS

DIAM. (plg): Diámetro en pulgadas
DIAM. (mm): Diámetro en milímetros
U / E: Unidad de empaque

*Producto bajo pedido. Consulte tiempo de entrega y cantidad mínima de compra con su asesor comercial y/o área de Servicio al cliente.

Accesorios doble pared para Alcantarillado TDP



ACCESORIO TE						
CÓDIGO	DIÁM. (mm)	DIÁM. (plg)	U/E	\$ SIN IVA	\$ CON IVA	
2015477	160x160	6x6	2	\$ 144.963	\$ 172.494	
9037011*	250x160	10x6	1	\$ 454.830	\$ 541.248	
9036638	200x200	8x8	1	\$ 388.193	\$ 461.950	
2019642*	250x250	10x10	1	\$ 1.209.783	\$ 1.439.642	



CODO CxC 45°						
CÓDIGO	DIÁM. (mm)	DIÁM. (plg)	U/E	\$ SIN IVA	\$ CON IVA	
2012846	110	4	20	\$ 16.883	\$ 20.091	
2015470	160	6	5	\$ 62.380	\$ 74.232	
2016569	200	8	1	\$ 179.181	\$ 213.225	
2016567	250	10	1	\$ 347.115	\$ 413.067	
9028205*	315	12	1	\$ 533.464	\$ 634.822	



SELLO ELASTOMÉRICO TUBERÍA						
CÓDIGO	DIÁM. (mm)	DIÁM. (plg)	U/E	\$ SIN IVA	\$ CON IVA	
7003123*	110	4	1	\$ 3.008	\$ 3.580	
7003124*	160	6	1	\$ 4.887	\$ 5.816	
7003125*	200	8	1	\$ 8.834	\$ 10.513	
7003126*	250	10	1	\$ 15.430	\$ 18.362	
7003127*	315	12	1	\$ 32.370	\$ 38.520	
7003128*	400	16	1	\$ 65.920	\$ 78.445	
7004031*	450	18	1	\$ 95.286	\$ 113.391	
7003803*	500	20	1	\$ 107.197	\$ 127.565	



SILLA YE						
CÓDIGO	DIÁM. (mm)	DIÁM. (plg)	U/E	\$ SIN IVA	\$ CON IVA	
2018402	160x110	6x4	1	\$ 86.810	\$ 103.304	
2018403	200x110	8x4	1	\$ 106.326	\$ 126.528	
2016579	200x160	8x6	1	\$ 106.326	\$ 126.528	
2018404	250x110	10x4	1	\$ 123.292	\$ 146.718	
2016580	250x160	10x6	1	\$ 123.292	\$ 146.718	
2020645*	250x200	10x8	1	\$ 182.833	\$ 217.572	
2018773	315x110	12x4	1	\$ 191.149	\$ 227.467	
2016581	315x160	12x6	1	\$ 191.149	\$ 227.467	
2020675*	315x200	12x8	1	\$ 258.406	\$ 307.503	
2018774*	355x110	14x4	1	\$ 287.779	\$ 342.457	
2018405	355x160	14x6	1	\$ 287.779	\$ 342.457	
2016582	400x160	16x6	1	\$ 315.541	\$ 375.494	
2019548*	400x200	16x8	1	\$ 315.541	\$ 375.494	
2019324	450x160	18x6	1	\$ 337.509	\$ 401.636	
2018702	500x160	20x6	1	\$ 514.875	\$ 612.701	
2019096	600x160	24x6	1	\$ 422.603	\$ 502.898	
2026624*	600x200	24x8	1	\$ 523.028	\$ 622.404	
2031402	650x160	27x6	1	\$ 524.574	\$ 624.243	

*Producto bajo pedido. Consulte tiempo de entrega y cantidad mínima de compra con su asesor comercial y/o área de servicio al cliente.



ACCESORIO YE						
CÓDIGO	DIÁM. (mm)	DIÁM. (plg)	U/E	\$ SIN IVA	\$ CON IVA	
2015471	160x160	6x6	1	\$ 198.014	\$ 235.637	
2015533	200x160	8x6	1	\$ 378.837	\$ 450.816	
9037010*	250x160	10x6	1	\$ 718.710	\$ 855.265	
9072041*	315x160	12x6	1	\$ 768.578	\$ 914.608	



CODO CxC 90°						
CÓDIGO	DIÁM. (mm)	DIÁM. (plg)	U/E	\$ SIN IVA	\$ CON IVA	
2012853	110	4	15	\$ 15.007	\$ 17.858	
2015476	160	6	3	\$ 120.914	\$ 143.888	
2016572	200	8	1	\$ 182.125	\$ 216.729	
2016570	250	10	1	\$ 348.286	\$ 414.461	
2019645*	450	18	1	\$ 4.455.700	\$ 5.302.283	
9072042*	500	20	1	\$ 4.678.424	\$ 5.567.325	



SILLA TE						
CÓDIGO	DIÁM. (mm)	DIÁM. (plg)	U/E	\$ SIN IVA	\$ CON IVA	
2018697	160x110	6x4	1	\$ 86.810	\$ 103.304	
9051047*	160x160	6x6	1	\$ 86.810	\$ 103.304	
2018400	200x110	8x4	1	\$ 106.326	\$ 126.528	
2016574	200x160	8x6	1	\$ 106.326	\$ 126.528	
2018769*	250x110	10x4	1	\$ 123.292	\$ 146.718	
2016575	250x160	10x6	1	\$ 123.292	\$ 146.718	
2018770*	315x110	12x4	1	\$ 191.149	\$ 227.467	
2016576	315x160	12x6	1	\$ 191.149	\$ 227.467	
2018771*	355x110	14x4	1	\$ 258.406	\$ 307.503	
2018401*	355x160	14x6	1	\$ 287.779	\$ 342.457	
2018772*	400x110	16x4	1	\$ 309.907	\$ 368.789	
2016577	400x160	16x6	1	\$ 315.538	\$ 375.490	
2019323	450x160	18x6	1	\$ 337.509	\$ 401.636	
2019325*	500x160	20x6	1	\$ 514.875	\$ 612.701	



UNIÓN						
CÓDIGO	DIÁM. (mm)	DIÁM. (plg)	U/E	\$ SIN IVA	\$ CON IVA	
2012875	110	4	24	\$ 8.743	\$ 10.404	
2019015	160	6	1	\$ 35.117	\$ 41.790	
2015536	200	8	1	\$ 58.948	\$ 70.148	
2015535	250	10	1	\$ 167.438	\$ 199.252	
9028208	315	12	1	\$ 286.491	\$ 340.925	



ADHESIVO SELLANTE PVC					
CÓDIGO	PRESENTACIÓN	U/E	\$ SIN IVA	\$ CON IVA	
9057257	150 ml	25	\$ 32.791	\$ 39.021	
9028185	310 ml	24	\$ 66.440	\$ 79.064	



LUBRICANTE					
CÓDIGO	PRESENTACIÓN	U/E	\$ SIN IVA	\$ CON IVA	
9057840	500 g - 1 lb	24	\$ 39.050	\$ 46.470	
9060215	1000 g - 2 lb	12	\$ 71.390	\$ 84.954	

Válvulas Anti-Retorno



Las válvulas anti-retorno en PVC y PEAD están diseñadas para evitar reflujos de aguas residuales en alcantarillados sanitarios y pluviales. Es una forma efectiva de mantener la fauna nociva (roedores, cucarachas, zancudos, etc) que deambula en los colectores públicos aislados de las residencias y construcciones en general.

Ventajas

- Confiable y resistente.
- Instalación rápida en redes nuevas y existentes.
- Bajo costo.
- Ideal en zonas propensas a inundaciones.



CÓDIGO	DIÁM. (plg)	U/E	\$ SIN IVA	\$ CON IVA
9018627	4	1	\$ 276.924	\$ 329.540
9018628	6	1	\$ 941.481	\$ 1.120.362



CÓDIGO	DIÁM. (plg)	U/E	\$ SIN IVA	\$ CON IVA
9022579	8	1	\$ 2.065.166	\$ 2.457.548



CÓDIGO	DIÁM. (plg)	U/E	\$ SIN IVA	\$ CON IVA
9032751*	10	1	\$ 6.045.970	\$ 7.194.705
9034428*	12	1	\$ 6.615.545	\$ 7.872.498
9034429*	16	1	\$ 7.916.903	\$ 9.421.115



CÓDIGO	DIÁM. (plg)	U/E	\$ SIN IVA	\$ CON IVA
9034430*	20	1	\$ 37.303.621	\$ 44.391.309

ABREVIATURAS

DIÁM. (plg): Diámetro en pulgadas
U/E: Unidad de empaque

*Producto bajo pedido. Consulte tiempo de entrega y cantidad mínima de compra con su asesor comercial y/o área de Servicio al cliente.



RIB STEEL®

La solución más práctica y versátil para la construcción de sistemas de drenaje sanitario y pluvial, cruces viales, riego y otras aplicaciones.



Única tubería en el mercado colombiano disponible en diámetros de 36" a 120", con variaciones de diámetro de 1".



En **Durman** by **alixis** brindamos **acompañamiento técnico** antes, durante y después del proyecto.



Contamos con **longitudes variables** según los requerimientos de cada proyecto.



Uniones incorporadas.

Durman®
by **alixis**



Sistema para alcantarillado RIB STEEL®

El sistema RIB STEEL® hecho en PVC, está diseñado y garantizado para el uso en alcantarillado para la recolección, conducción y disposición final de las aguas residuales y/o aguas lluvias.

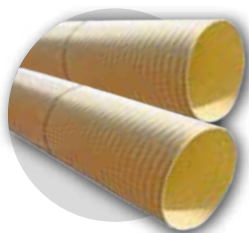
Los tubos de PVC se fabrican empleando compuesto de PVC, como lo especifica la norma NTC 369 (ASTM D-1784), cumpliendo con los requisitos establecidos en la NTC 4764 que tiene como antecedente la norma DIN 16961 1-2 y la norma ASTM F 794 para uso en alcantarillado. Adicionalmente, cumplen con los requisitos establecidos en el reglamento técnico del sector de agua potable y saneamiento básico RES 0330. Además, cumple con los requisitos del reglamento de tuberías MVCT expedido en la resolución 0501 de 2017.

Este sistema se suministra con una amplia variedad de accesorios ensamblados, los cuales se fabrican a partir de la tubería, cumpliendo con todos los requisitos exigidos como parte del sistema de alcantarillado. Esta tecnología facilita incorporar externamente un fleje de acero galvanizado, integrándolo al perfil de PVC para conformar tuberías de grandes diámetros, manteniendo sus cualidades de bajo peso y fácil instalación.

Ventajas

- Asistencia técnica.
- Longitudes especiales (0,50 m a 12,00 m).
- Uniones incorporadas.
- Mayor rigidez.
- Hermética y liviana.
- Mayor capacidad hidráulica.
- Mayores rendimientos de instalación.
- Ideal para zonas de difícil acceso.

Tubos para alcantarillado RIB STEEL®



ABREVIATURAS

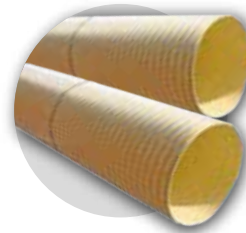
DIÁM. (plg): Diámetro en pulgadas
DIÁM. (mm): Diámetro en milímetros
U/E: Unidad de empaque

TUBOS RIB STEEL® PS 10 (SERIE 10 PSI) POR M					
CÓDIGO	DIÁM. (mm)	DIÁM. (plg)	U/E	\$ SIN IVA	\$ CON IVA
2016319*	900	36	1	\$ 1.671.532	\$ 1.989.122
2016320*	925	37	1	\$ 1.859.833	\$ 2.213.201
2016321*	950	38	1	\$ 2.048.136	\$ 2.437.282
2016322*	975	39	1	\$ 2.236.438	\$ 2.661.361
2016283*	1000	40	1	\$ 2.260.917	\$ 2.690.491
2016284*	1025	41	1	\$ 2.285.395	\$ 2.719.620
2016285*	1050	42	1	\$ 2.309.875	\$ 2.748.751
2016286*	1075	43	1	\$ 2.374.508	\$ 2.825.664
2016287*	1100	44	1	\$ 2.397.145	\$ 2.852.603
2016288*	1125	45	1	\$ 2.419.785	\$ 2.879.544
2016289*	1150	46	1	\$ 2.578.927	\$ 3.068.923
2016290*	1175	47	1	\$ 2.738.070	\$ 3.258.303
2016291*	1200	48	1	\$ 2.897.215	\$ 3.447.686
2016600*	1225	49	1	\$ 3.064.553	\$ 3.646.818
2016292*	1250	50	1	\$ 3.231.893	\$ 3.845.953
2016293*	1275	51	1	\$ 3.399.236	\$ 4.045.091
2016294*	1300	52	1	\$ 3.458.990	\$ 4.116.198
2016295*	1325	53	1	\$ 3.518.746	\$ 4.187.307
2016296*	1350	54	1	\$ 3.578.504	\$ 4.258.420
2016297*	1375	55	1	\$ 3.631.280	\$ 4.321.223
2016298*	1400	56	1	\$ 3.684.058	\$ 4.384.028
2016299*	1425	57	1	\$ 3.736.838	\$ 4.446.838
2016300*	1450	58	1	\$ 3.902.146	\$ 4.643.554
2016301*	1475	59	1	\$ 4.067.457	\$ 4.840.274
2016302*	1500	60	1	\$ 4.232.772	\$ 5.036.999
2016326*	1525	61	1	\$ 4.194.351	\$ 4.991.278
2016327*	1550	62	1	\$ 4.236.949	\$ 5.041.970
2016328*	1575	63	1	\$ 4.261.044	\$ 5.070.643
2016329*	1600	64	1	\$ 4.285.143	\$ 5.099.321
2016330*	1625	65	1	\$ 4.373.771	\$ 5.204.787
2016331*	1650	66	1	\$ 4.460.066	\$ 5.307.478
2019592*	1675	67	1	\$ 4.548.691	\$ 5.412.942
2016332*	1700	68	1	\$ 4.551.853	\$ 5.416.705
2019593*	1725	69	1	\$ 4.650.759	\$ 5.534.403
2016333*	1750	70	1	\$ 4.731.022	\$ 5.629.916

*Producto bajo pedido. Consulte tiempo de entrega y cantidad mínima de compra con su asesor comercial y/o área de Servicio al cliente.

TUBOS ALTA RIGIDEZ RIB STEEL® PS46 (SERIE 46 PSI) POR M

CÓDIGO	DIÁM. (mm)	DIÁM. (plg)	U/E	\$ SIN IVA	\$ CON IVA
2016372*	900	36	1	\$ 2.005.839	\$ 2.386.948
2016373*	925	37	1	\$ 2.231.801	\$ 2.655.843
2016374*	950	38	1	\$ 2.457.765	\$ 2.924.741
2016375*	975	39	1	\$ 2.683.726	\$ 3.193.634
2016376*	1000	40	1	\$ 2.713.102	\$ 3.228.591
2016377*	1025	41	1	\$ 2.742.476	\$ 3.263.546
2016378*	1050	42	1	\$ 2.771.850	\$ 3.298.502
2016379*	1075	43	1	\$ 2.696.763	\$ 3.209.148
2016380*	1100	44	1	\$ 2.722.473	\$ 3.239.743
2016381*	1125	45	1	\$ 2.748.184	\$ 3.270.338
2016382*	1150	46	1	\$ 2.928.924	\$ 3.485.420
2016383*	1175	47	1	\$ 3.109.666	\$ 3.700.502
2016384*	1200	48	1	\$ 3.290.407	\$ 3.915.585
2016385*	1225	49	1	\$ 3.480.457	\$ 4.141.744
2016386*	1250	50	1	\$ 3.670.508	\$ 4.367.904
2016387*	1275	51	1	\$ 3.860.559	\$ 4.594.065
2016388*	1300	52	1	\$ 3.928.426	\$ 4.674.827
2016389*	1325	53	1	\$ 3.996.290	\$ 4.755.585
2016390*	1350	54	1	\$ 4.064.157	\$ 4.836.346
2016391*	1375	55	1	\$ 4.124.099	\$ 4.907.677
2016392*	1400	56	1	\$ 4.184.038	\$ 4.979.006
2016393*	1425	57	1	\$ 4.243.980	\$ 5.050.337
2016394*	1450	58	1	\$ 4.431.724	\$ 5.273.752
2016395*	1475	59	1	\$ 4.619.470	\$ 5.497.170
2016396*	1500	60	1	\$ 4.807.217	\$ 5.720.588



ABREVIATURAS

DIÁM. (plg): Diámetro en pulgadas
DIÁM. (mm): Diámetro en milímetros
U/E: Unidad de empaque

Accesorios para Alcantarillado RIB STEEL®



CODOS 11.25° 2 SECCIONES					
CÓDIGO	DIÁM. (mm)	DIÁM. (plg)	U/E	\$ SIN IVA	\$ CON IVA
2019605*	900	36	1	\$ 4.284.073	\$ 5.098.047



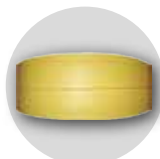
CODOS 22.5° 2 SECCIONES					
CÓDIGO	DIÁM. (mm)	DIÁM. (plg)	U/E	\$ SIN IVA	\$ CON IVA
2019617*	900	36	1	\$ 4.509.508	\$ 5.366.315



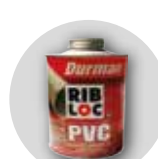
CODOS 45° 3 SECCIONES					
CÓDIGO	DIÁM. (mm)	DIÁM. (plg)	U/E	\$ SIN IVA	\$ CON IVA
2019629*	900	36	1	\$ 5.636.678	\$ 6.707.647



CODOS 90° 4 SECCIONES					
CÓDIGO	DIÁM. (mm)	DIÁM. (plg)	U/E	\$ SIN IVA	\$ CON IVA
2019639*	900	36	1	\$ 7.440.428	\$ 8.854.109



PERFIL (METRO LINEAL)					
CÓDIGO	PRESENTACIÓN	U/E	\$ SIN IVA	\$ CON IVA	
2016033*	275mm-575mm	1	\$ 19.906	\$ 23.688	
2025863*	600mm-3000mm	1	\$ 72.384	\$ 86.137	



SOLDADURA RIB STEEL®					
CÓDIGO	PRESENTACIÓN	U/E	\$ SIN IVA	\$ CON IVA	
9057821	1/4 gal	12	\$ 169.681	\$ 201.920	



ADHESIVO SELLANTE PVC					
CÓDIGO	PRESENTACIÓN	U/E	\$ SIN IVA	\$ CON IVA	
9057257	150 ml	25	\$ 32.791	\$ 39.021	
9028185	310 ml	24	\$ 66.440	\$ 79.064	



LIMPIADOR					
CÓDIGO	PRESENTACIÓN	U/E	\$ SIN IVA	\$ CON IVA	
2026206	1/4	12	\$ 55.387	\$ 65.911	
2026156	12 onz	24	\$ 30.102	\$ 35.821	
2018226	1/32	24	\$ 9.660	\$ 11.496	
9028177	1/64	36	\$ 5.245	\$ 6.241	
9028174	1/128	36	\$ 3.658	\$ 4.352	

Nota: Para otros accesorios por favor consultar con su asesor comercial. Adicionalmente se fabrican TE y YE ensambladas en cualquier referencia.

*Producto bajo pedido. Consulte tiempo de entrega y cantidad mínima de compra con su asesor comercial y/o área de Servicio al cliente.

Geotextiles tejidos y no tejidos de polipropileno



Los geotextiles tejidos y no tejidos de polipropileno tienen excelentes propiedades mecánicas e hidráulicas. Tienen aplicación en proyectos de obra civil, infraestructura vial y férrea, proyectos hidráulicos y ambientales.



Ventajas

- Los geotextiles tejidos de polipropileno se distinguen por su alta resistencia a la tensión y son ideales para estabilización de suelos de subrasante, refuerzo de capas granulares, separación de vías y refuerzo de muros, taludes y terraplenes.
- Los geotextiles no tejidos de polipropileno usados en aplicaciones de drenaje y subdrenaje están hechos a partir de fibras discontinuas que conforman una red aleatoria de excelente estabilidad dimensional e hidráulica.
- Todos los geotextiles son producidos a partir de materia prima de altísima calidad que garantiza su óptimo desempeño.

CÓDIGO	DESCRIPCIÓN	MATERIAL	DIMENSIONES				PRECIO SIN IVA		PRECIO CON IVA	
			ANCHO (m)	LONG. (m)	ÁREA (m²)	U/E	\$/m²	\$/Rollo	\$/m²	\$/Rollo
9067747	Geotextil No Tejido NT 16S-D	PP	3,80	160	608	608	\$ 3.580	\$ 2.176.640	\$ 4.260	\$ 2.590.202
9067748	Geotextil No Tejido NT 16-D	PP	3,80	160	608	608	\$ 3.877	\$ 2.357.257	\$ 4.614	\$ 2.805.135
9072387	Geotextil No Tejido NT17-D	PP	3,50	150	525	525	\$ 3.564	\$ 1.871.310	\$ 4.242	\$ 2.226.859
9072389	Geotextil No Tejido NT 18-D	PP	3,50	150	525	525	\$ 4.168	\$ 2.188.436	\$ 4.960	\$ 2.604.239
9072388	Geotextil No Tejido NT 20-D	PP	3,50	120	420	420	\$ 4.469	\$ 1.876.896	\$ 5.318	\$ 2.233.506
9072390	Geotextil No Tejido NT 25-D	PP	3,50	120	420	420	\$ 4.690	\$ 1.969.632	\$ 5.581	\$ 2.343.862
9067752	Geotextil No Tejido NT 30-D	PP	3,80	120	456	456	\$ 5.870	\$ 2.676.902	\$ 6.986	\$ 3.185.514
9067753	Geotextil Tejido T17D	PP	3,85	160	616	616	\$ 4.948	\$ 3.047.968	\$ 5.888	\$ 3.627.082
9071975	Geotextil Tejido W250 - 2100	PP	3,81	109,73	418,07	418,07	\$ 5.200	\$ 2.174.069	\$ 6.188	\$ 2.587.142
9008561	Geotextil Tejido W315 - 2400	PP	3,81	109,73	418,07	418,07	\$ 5.773	\$ 2.413.713	\$ 6.870	\$ 2.872.319

Geocompuestos para drenaje

El geocompuesto para drenajes es liviano y flexible. Su núcleo drenante es formado por una geored tridimensional, fabricada con filamentos de polipropileno y termosoldada entre dos geotextiles no tejidos de polipropileno en todos los puntos de contacto.



Ventajas

- Sistema de muy alta resistencia estructural.

CÓDIGO	DESCRIPCIÓN	MATERIAL	DIMENSIONES				PRECIO SIN IVA		PRECIO CON IVA	
			ANCHO (m)	LONG. (m)	ÁREA (m²)	U/E	\$/m²	\$/Rollo	\$/m²	\$/Rollo
9018261	Geodren Circular TD 1 x 30	PP	1	30	30	30	\$ 42.550	\$ 1.276.500	\$ 50.635	\$ 1.519.035
9072415	Geodren circular 4" sin tubo 2x50	PP	2	50	100	100	\$ 42.550	\$ 4.255.000	\$ 50.635	\$ 5.063.450
9026007	Geodren Planar 1 X 30	PP	1	30	30	30	\$ 42.550	\$ 1.276.500	\$ 50.635	\$ 1.519.035

NOTA: El geodren circular está diseñado para tubería de drenaje de 4".

ABREVIATURAS

Sistema tubos perforados para drenaje



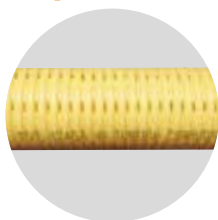
Tubos perforados corrugados para drenaje

La tubería de drenaje de PVC posee una excelente resistencia mecánica, gran capacidad de captación de fluidos y es extremadamente liviana, lo que facilita su manipulación en el transporte, almacenamiento e instalación.

Ventajas

- Sistema de muy alta resistencia estructural.
- Uniones con empaques de hule, capaces de cumplir las estrictas solicitaciones descritas en ASTM D3212.
- Hermética.

Tubos perforados corrugados para drenaje en PVC sin filtro



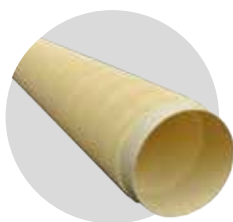
CÓDIGO	DIÁMETRO		PRESENTACIÓN	U/E	PRECIO SIN IVA		PRECIO CON IVA	
	(mm)	(plg)			\$/m	\$/Rollo	\$/m	\$/Rollo
2019477	100	4	ROLLO 30 M	30	\$ 19.909	\$ 597.270	\$ 23.692	\$ 710.751

Tubos perforados para drenaje en PVC RIB DRAIN

La tubería perforada de PVC para drenaje subterráneo, se fabrica bajo la extrusión de perfiles perforados y machihembrados, los cuales se utilizan para conformar el tubo. Su estructura física es interna lisa y externa perfilada. Mantiene las características hidráulicas y estructurales de las tuberías que cumplen la norma NTC 4764 y en sus orificios cumple con los requisitos mínimos de la norma DIN 1187.

Ventajas

- Resiste a la intemperie, eliminando así el peligro de cristalización en su pared.
- Su excelente resistencia a productos químicos posibilita que sea instalado en diversos tipos de suelos.
- Su óptimo radio de curvatura satisface plenamente las exigencias de las obras, permitiendo su instalación aún en drenajes curvos y/o con desniveles localizados.
- Posee gran capacidad de captación de líquidos debido a que tiene un área de mayor absorción que la de otros tubos de drenaje.
- Posee una excelente resistencia mecánica debido a su estructura corrugada, eliminando la posibilidad de falla durante el transporte, almacenamiento y luego de instalado.
- Es extremadamente liviano, lo que facilita su manipulación en el transporte, almacenamiento e instalación, reduciendo así los costos en mano de obra tiempo de ejecución.



TUBOS PERFORADOS PARA DRENAJE EN PVC SIN FILTRO						
CÓDIGO	DIÁM. (mm)	DIÁM. (plg)	U/E	\$/ SIN IVA	\$/ CON IVA	
2016397	160	6	1	\$ 60.221	\$ 71.663	
2016398	200	8	1	\$ 83.949	\$ 99.899	
2016399*	250	10	1	\$ 116.854	\$ 139.056	
2016400*	300	12	1	\$ 168.942	\$ 201.041	
2019687*	350	14	1	\$ 201.992	\$ 240.370	
2018433*	400	16	1	\$ 260.818	\$ 310.373	

ABREVIATURAS

DIÁM. (plg): Diámetro en pulgadas
DIÁM. (mm): Diámetro en milímetros
U / E: Unidad de empaque

*Producto bajo pedido. Consulte tiempo de entrega y cantidad mínima de compra con su asesor comercial y/o área de Servicio al cliente.

Accesorios perforados para drenaje en PVC RIB DRAIN



CODOS 11.25°					
CÓDIGO	DIÁM. (mm)	DIÁM. (plg)	U/E	\$ SIN IVA	\$ CON IVA
2019714*	160	6	1	\$ 96.258	\$ 114.547
2019715*	200	8	1	\$ 119.723	\$ 142.470
2019716*	250	10	1	\$ 128.896	\$ 153.386
2019717*	300	12	1	\$ 433.206	\$ 515.516
2019718*	350	14	1	\$ 589.633	\$ 701.663
2019719*	400	16	1	\$ 770.323	\$ 916.685



CODOS 22.5°					
CÓDIGO	DIÁM. (mm)	DIÁM. (plg)	U/E	\$ SIN IVA	\$ CON IVA
2015850*	160	6	1	\$ 98.333	\$ 117.017
2015849*	200	8	1	\$ 122.915	\$ 146.269
2016602*	250	10	1	\$ 134.003	\$ 159.464
2016603*	300	12	1	\$ 454.915	\$ 541.349
2019720*	350	14	1	\$ 619.321	\$ 736.992
2019721*	400	16	1	\$ 808.633	\$ 962.273



CODOS 45°					
CÓDIGO	DIÁM. (mm)	DIÁM. (plg)	U/E	\$ SIN IVA	\$ CON IVA
2015857*	160	6	1	\$ 117.168	\$ 139.429
2015859*	200	8	1	\$ 124.713	\$ 148.408
2015852*	250	10	1	\$ 193.344	\$ 230.079
2015853*	300	12	1	\$ 366.053	\$ 435.602
2015773*	350	14	1	\$ 884.611	\$ 1.052.687
2015854*	400	16	1	\$ 1.155.322	\$ 1.374.834



CODOS 90°					
CÓDIGO	DIÁM. (mm)	DIÁM. (plg)	U/E	\$ SIN IVA	\$ CON IVA
2015866*	160	6	1	\$ 165.298	\$ 196.705
2015867*	200	8	1	\$ 198.376	\$ 236.068
2015860*	250	10	1	\$ 339.931	\$ 404.518
2015861*	300	12	1	\$ 501.654	\$ 596.968
2015862*	350	14	1	\$ 1.179.587	\$ 1.403.709
2015863*	400	16	1	\$ 1.540.327	\$ 1.832.989



SILLA TE (PARA RIB DRAIN)					
CÓDIGO	DIÁM. (mm)	DIÁM. (plg)	U/E	\$ SIN IVA	\$ CON IVA
2015895*	160X110	6 x 4	1	\$ 124.218	\$ 147.819
2015899*	200X110	8 x 4	1	\$ 150.186	\$ 178.722
2015900*	200X160	8 x 6	1	\$ 150.186	\$ 178.722
2015805*	250X110	10 x 4	1	\$ 174.159	\$ 207.249
2015896*	250X160	10 x 6	1	\$ 174.159	\$ 207.249
2015901*	315X110	12 x 4	1	\$ 270.012	\$ 321.314
2015902*	315X160	12 x 6	1	\$ 270.012	\$ 321.314
2015815*	355X110	14 x 4	1	\$ 406.504	\$ 483.740
2015903*	355X160	14 x 6	1	\$ 406.504	\$ 483.740
2015806*	400X110	16 x 4	1	\$ 445.720	\$ 530.407
2015904*	400X160	16 x 6	1	\$ 445.720	\$ 530.407



SILLA YE (PARA RIB DRAIN)					
CÓDIGO	DIÁM. (mm)	DIÁM. (plg)	U/E	\$ SIN IVA	\$ CON IVA
2015909*	160X110	6 x 4	1	\$ 124.241	\$ 147.846
2015912*	200X110	8 x 4	1	\$ 150.186	\$ 178.722
2015914*	200X160	8 x 6	1	\$ 150.186	\$ 178.722
2015915*	250X110	10 x 4	1	\$ 174.159	\$ 207.249
2015917*	250X160	10 x 6	1	\$ 174.159	\$ 207.249
2015920*	315X110	12 x 4	1	\$ 270.012	\$ 321.314
2015922*	315X160	12 x 6	1	\$ 270.012	\$ 321.314
2015924*	355X110	14 x 4	1	\$ 406.504	\$ 483.740
2015926*	355X160	14 x 6	1	\$ 406.504	\$ 483.740
2015928*	400X110	16 x 4	1	\$ 445.720	\$ 530.407
2015929*	400X160	16 x 6	1	\$ 445.720	\$ 530.407



TAPÓN					
CÓDIGO	DIÁM. (mm)	DIÁM. (plg)	U/E	\$ SIN IVA	\$ CON IVA
2016608*	160	6	1	\$ 81.084	\$ 96.490
2016082*	200	8	1	\$ 101.517	\$ 120.805
2018518*	250	10	1	\$ 126.737	\$ 150.816
2015940*	300	12	1	\$ 225.700	\$ 268.583
2019722*	350	14	1	\$ 263.372	\$ 313.413
2015941*	400	16	1	\$ 300.720	\$ 357.857



UNIÓN TUBULAR					
CÓDIGO	DIÁM. (mm)	DIÁM. (plg)	U/E	\$ SIN IVA	\$ CON IVA
2016043*	160	6	1	\$ 12.769	\$ 15.195
2016045*	200	8	1	\$ 15.961	\$ 18.994
2016048*	250	10	1	\$ 19.153	\$ 22.792



PERFIL (METRO LINEAL)				
CÓDIGO	PRESENTACIÓN	U/E	\$ SIN IVA	\$ CON IVA
2016033*	275mm-575mm	1	\$ 19.906	\$ 23.688



ADHESIVO SELLANTE PVC				
CÓDIGO	PRESENTACIÓN	U/E	\$ SIN IVA	\$ CON IVA
9057257	150 ml	25	\$ 32.791	\$ 39.021
9028185	310 ml	24	\$ 66.440	\$ 79.064

ABREVIATURAS
 DIÁM. (plg): Diámetro en pulgadas
 DIÁM. (mm): Diámetro en milímetros
 U / E: Unidad de empaque



SOLDADURA RIB STEEL®				
CÓDIGO	PRESENTACIÓN	U/E	\$ SIN IVA	\$ CON IVA
9057821	1/4 gal	1	\$ 169.681	\$ 201.920

*Producto bajo pedido. Consulte tiempo de entrega y cantidad mínima de compra con su asesor comercial y/o área de Servicio al cliente.



Agricultura

Ofrecemos sistemas de riego como goteo, aspersión, compuertas y micro-aspersión que se ajustan a las necesidades de su cultivo. Brindamos un servicio profesional para la estructuración y puesta en marcha de su proyecto con el fin de determinar la tecnología más adecuada desde el punto de vista de eficiencia en el uso del recurso hídrico y energético.



Sistema acampanado para riego por 6 m.

TUBO RDE 21, PSI 200 POR 6 M					
CÓDIGO	DIÁM. (plg)	U/E	\$ SIN IVA	\$ CON IVA	
2016426	½	24	\$ 14.176	\$ 16.869	

TUBO RDE 26, PSI 160 POR 6 M					
CÓDIGO	DIÁM. (plg)	U/E	\$ SIN IVA	\$ CON IVA	
2016420	¾	24	\$ 18.905	\$ 22.497	
2016429	1	1	\$ 28.767	\$ 34.233	
2016428*	1 ¼	1	\$ 43.548	\$ 51.823	
2016427	1 ½	24	\$ 54.918	\$ 65.352	



TUBO RDE 32.5, PSI 125 POR 6 M					
CÓDIGO	DIÁM. (plg)	U/E	\$ SIN IVA	\$ CON IVA	
2016430	1 ½	1	\$ 39.885	\$ 47.463	

Sistema **AQUA RIEGO**®

TUBOS 1/2" Y 3/4" ACAMPANADA 2" UNIÓN MECÁNICA POR 6 M					
CÓDIGO	DIÁM. (plg)	PRE. MÁX.	U/E	\$ SIN IVA	\$ CON IVA
2035133	½	80 psi	1	\$ 12.759	\$ 15.184
2035160	¾	80 psi	1	\$ 17.014	\$ 20.247
2035120	2	80 psi	1	\$ 46.548	\$ 55.392



Sistema unión mecánica para riego

- Fácil de instalar.
- El diseño del anillo y el retenedor aseguran un sello eficiente.
- Su eficiencia aumenta con la presión hidráulica interna y puede soportar vacíos parciales.
- Permite deflexiones y movimientos de tipo axial causados por asentamientos de los terrenos, por las expansiones y contracciones originadas de los cambios de temperatura.
- Vida útil mayor a 50 años (lo anterior no es garantía de producto, es un parámetro de diseño).



TUBO RDE 32.5, PSI 125 POR 6 M					
CÓDIGO	DIÁM. (plg)	U/E	\$ SIN IVA	\$ CON IVA	
2016517	2	1	\$ 61.010	\$ 72.601	

TUBO RDE 41, PSI 100 POR 6 M					
CÓDIGO	DIÁM. (plg)	U/E	\$ SIN IVA	\$ CON IVA	
2016522	2	1	\$ 51.717	\$ 61.543	
2016523	3	1	\$ 102.973	\$ 122.538	

TUBORDE 51, PSI 80 POR 6 M					
CÓDIGO	DIÁM. (plg)	U/E	\$ SIN IVA	\$ CON IVA	
2016527	3	1	\$ 85.198	\$ 101.385	
2016528	4	1	\$ 123.859	\$ 147.392	
2016529	6	1	\$ 265.517	\$ 315.965	
2016530	8	1	\$ 457.434	\$ 544.346	
2016525	10	1	\$ 706.304	\$ 840.502	
2016526	12	1	\$ 999.188	\$ 1.189.034	

ABREVIATURAS

DIÁM. (plg): Diámetro en pulgadas
U/E: Unidad de empaque
PRE. MÁX: Presión Máxima

*Producto bajo pedido. Consulte tiempo de entrega y cantidad mínima de compra con su asesor comercial y/o área de Servicio al cliente.

Sistema doble pared para riego

El sistema para conducciones de riego de baja presión o a gravedad tiene un diseño estructural doble pared que le da mayor rigidez.

- Sello triple que garantiza hermeticidad.
- Doble pared estructurada de alta resistencia y mayor rigidez.
- Durable y liviana.
- De fácil transporte e instalación.
- Conducción de baja presión al más bajo costo.
- Amplia gama de accesorios tanto metálicos como PVC doble pared.
- Presión de operación hasta 50 PSI.



PRECIO POR TUBO DE 6 M - TRIPLE SELLO				
CÓDIGO	DIÁM. (plg)	U/E	\$ SIN IVA	\$ CON IVA
2035411*	8	1	\$ 332.900	\$ 396.151
2035138*	10	1	\$ 486.217	\$ 578.599
2035149	12	1	\$ 699.636	\$ 832.567
2030736	14	1	\$ 1.048.022	\$ 1.247.146
2035539*	16	1	\$ 1.281.844	\$ 1.525.395

SELLO TDP RIEGO				
CÓDIGO	DIÁM. (plg)	U/E	\$ SIN IVA	\$ CON IVA
7003125	8	150	\$ 8.688	\$ 10.339
7003126	10	100	\$ 23.466	\$ 27.925
7003127	12	50	\$ 40.930	\$ 48.707
-	14	1	\$ 50.611	\$ 60.227
7003128	16	25	\$ 64.841	\$ 77.161

Sistema de riego por compuertas Norma SCS-430 HH

- Relación diámetro espesor (RDE) 81.
- Protección mejorada contra los rayos UV para prolongar su vida útil.
- Extremos reforzados.
- Posee un anillo elastomérico de diseño especial para facilitar su acoplamiento y desacoplamiento.
- Todas las ventajas del PVC.
- Compatible con accesorios universales de aluminio.
- Longitudes de 9 y 10 m.
- Distancias entre compuertas de 1.5 m, 1.65 m y 1.75 m.



Tubos para riego por compuertas

TUBOS RDE 81 POR 9 M CON VENTANAS Y PROTECTOR UV				
CÓDIGO	DIÁM. (plg)	U/E	\$ SIN IVA	\$ CON IVA
-	8	-	\$ 1.474.780	\$ 1.754.988
-	10	-	\$ 1.757.212	\$ 2.091.082

El número de ventanas por tubo depende de la distancia entre estas.

ABREVIATURAS

DIÁM. (plg): Diámetro en pulgadas
U/E: Unidad de empaque

*Producto bajo pedido. Consulte tiempo de entrega y cantidad mínima de compra con su asesor comercial y/o área de Servicio al cliente.

Accesorios para riego por compuertas

ACOPLE REPARACIÓN COMPUERTAS CENTRAL SXS 0,5M

CÓDIGO	DIÁM. (plg)	U/E	\$ SIN IVA	\$ CON IVA
2032312*	8	1	\$ 139.092	\$ 165.519
2032316*	10	1	\$ 147.963	\$ 176.075

ACOPLE REPARACIÓN COMPUERTAS CAMPANA CXS 0,5M

CÓDIGO	DIÁM. (plg)	U/E	\$ SIN IVA	\$ CON IVA
2032310*	8	1	\$ 139.092	\$ 165.519
2031549*	10	1	\$ 147.963	\$ 176.075

ACOPLE REPARACIÓN COMPUERTAS ESPIGO EXS 1M

CÓDIGO	DIÁM. (plg)	U/E	\$ SIN IVA	\$ CON IVA
2032313*	8	1	\$ 278.183	\$ 331.038
2032317*	10	1	\$ 295.925	\$ 352.151

COMPUERTAS PARA TUBERÍA

CÓDIGO	DIÁM. (plg)	U/E	\$ SIN IVA	\$ CON IVA
9021011	8 Y 10 DAM GATE	1	\$ 25.705	\$ 30.589

ACOPLE REPARACIÓN COMPUERTAS ESPIGO EXS 0,5M

CÓDIGO	DIÁM. (plg)	U/E	\$ SIN IVA	\$ CON IVA
2032314*	8	1	\$ 139.092	\$ 165.519
2032318*	10	1	\$ 147.963	\$ 176.075

ACOPLE REPARACIÓN COMPUERTAS CENTRAL SXS 1M

CÓDIGO	DIÁM. (plg)	U/E	\$ SIN IVA	\$ CON IVA
2032311*	8	1	\$ 278.183	\$ 331.038
2032315*	10	1	\$ 295.925	\$ 352.151

ACOPLE REPARACIÓN COMPUERTAS CAMPANA CXS 1M

CÓDIGO	DIÁM. (plg)	U/E	\$ SIN IVA	\$ CON IVA
2032309*	8	1	\$ 278.183	\$ 331.038
2031906*	10	1	\$ 295.925	\$ 352.151

SELLOS ELASTOMÉRICOS TUBERÍA COMPUERTAS

CÓDIGO	DIÁM. (plg)	U/E	\$ SIN IVA	\$ CON IVA
7001959*	8	1	\$ 38.725	\$ 46.083
7001958*	10	1	\$ 52.572	\$ 62.561

Sistema pozo profundo

Durman® ofrece a las empresas públicas y privadas de suministro de agua, a las compañías de perforación de pozos y a los geólogos, hidrogeólogos y demás profesionales del ramo una línea especializada de tubería para encamisado de pozos. Gracias a la experiencia acumulada durante décadas de atención, ventas, servicio y soporte técnico en América Latina, **Durman**® ha logrado un vasto conocimiento de las necesidades específicas y prioritarias para el mercado de los sistemas de bombeo con toma a profundidad.

Ventajas

- Liviana.
- Altamente confiable y larga duración.
- Bajos costos de mantenimiento.
- Facilidad de transporte y almacenamiento.
- Facilidad y rapidez de montaje y extracción.
- Menor pérdida de carga que las tuberías tradicionales.
- No le afecta la corrosión, incluso con aguas muy agresivas.
- Total verticalidad en la instalación.



Tubería para pozo profundo roscado

TUBERÍA RDE 21 - 200 PSI POR 6 M

CÓDIGO	DIÁM. (plg)	U/E	\$ SIN IVA	\$ CON IVA
2027203	5	1	\$ 811.484	\$ 965.666
2011033	6	1	\$ 994.137	\$ 1.183.023
2011020	8	1	\$ 2.263.285	\$ 2.693.952

ABREVIATURAS

DIÁM. (plg): Diámetro en pulgadas
U/E: Unidad de empaque

*Producto bajo pedido. Consulte tiempo de entrega y cantidad mínima de compra con su asesor comercial y/o área de Servicio al cliente.

Tubería para pozo profundo campana lisa

TUBERÍA RDE 21 - CAMPANA LISA POR 6 M				
CÓDIGO	DIÁM. (plg)	U/E	\$ SIN IVA	\$ CON IVA
2016236	4	1	\$ 295.131	\$ 351.205
2016238	6	2	\$ 606.367	\$ 721.577
2016240	8	3	\$ 1.031.476	\$ 1.227.456

Rejilla - Filtro para pozo profundo

FILTRO PVC SLOT 40 RDE 21 - 200 PSI				
CÓDIGO	DIÁM. (plg)	U/E	\$ SIN IVA	\$ CON IVA
2027205	5	1	\$ 517.024	\$ 615.259

FILTRO PVC SLOT 20 RDE 21 - 200 PSI				
CÓDIGO	DIÁM. (plg)	U/E	\$ SIN IVA	\$ CON IVA
2011034	6	1	\$ 651.231	\$ 774.965
2010977	8	1	\$ 1.207.916	\$ 1.437.420

Sistema para descarga de pozo profundo

DESCARGAS EN 1 1/2"				
CÓDIGO	ACCESORIO	U/E	\$ SIN IVA	\$ CON IVA
9072379*	Tubería Colum UPVC 38 mm (1 1/2) 3M Fuerte	1	\$ 199.722	\$ 237.669
9051773*	Adaptador Inferior 1 1/2	1	\$ 366.150	\$ 435.718
9051771*	Adaptador Superior 1 1/2	1	\$ 204.350	\$ 243.176

DESCARGAS EN 2"				
CÓDIGO	ACCESORIO	U/E	\$ SIN IVA	\$ CON IVA
9072380*	Tubería Colum UPVC 50 mm (2) 3M Fuerte	1	\$ 261.818	\$ 311.563
9060203*	Adaptador Inferior 2"	1	\$ 816.601	\$ 971.755
9060202*	Adaptador Superior 2"	1	\$ 684.131	\$ 814.116

DESCARGAS EN 3"				
CÓDIGO	ACCESORIO	U/E	\$ SIN IVA	\$ CON IVA
9072381*	Tubería Colum UPVC 75mm (3) 3M Fuerte	1	\$ 500.116	\$ 595.138
9060206*	Adaptador Inferior 3"	1	\$ 1.224.057	\$ 1.456.628
9060205*	Adaptador Superior 3"	1	\$ 1.233.649	\$ 1.468.042



ABREVIATURAS

DIÁM. (plg): Diámetro en pulgadas
U/E: Unidad de empaque

*Producto bajo pedido. Consulte tiempo de entrega y cantidad mínima de compra con su asesor comercial y/o área de Servicio al cliente.



Planta

Madrid (Cundinamarca)

Km 27 vía Fontibón
Facatativá - Los Alpes
Tel: +57.601.820.0200

Servicio Al Cliente

colombia@alixis-la.com
018000 9188 26
018000 5211 01

Centros de Distribución

Malambo

Calle 4 A # 1 F - 93
Barrio El Tesoro
Tel: +57.605.366.4700
Tel: +57.605.366.4725
Cel: +57 315 649 35 07
Of. Comercial Barranquilla
Cra 55 No. 100 - 51 Of. 605
Centro Empresarial
Blue Gardens

Medellín

Calle 30 No. 40 - 21 Itaguí
Cel: +57.317.501.5591
Cel: +57.317.659.1611

Cali

Carrera 27B # 13-270
Bloque 8 Bodega 2
Zona Industrial Arroyohondo
Cel: +57.317.637.3006

Ventas

Cartagena

Cel: +57.315.682.9051
Cel: +57.316.464.3137

Santa Marta

Cel: +57.317.426.9781

Eje Cafetero

Cel: +57.315.354.1652

Ibagué

Cel: +57.317.648.7453

Villavicencio

Cel: +57.316.478.1253

Bucaramanga

Cel: +57.317.436.7651
Cel: +57.317.436.7645



www.durman.com.co



Durman by Aliaxis Colombia

+57.316.620.9321