



**LISTA DE PRECIOS** | FEBRERO **2025**

# TABLA DE CONTENIDO



## CONSTRUCCIÓN

- 4 ● Tubería presión  
Tubería Línea Azul 200 psi
- 5 ● Accesorios presión SCH40
- 9 ● Tubería CPVC Duratemp plus+  
Accesorios Duratemp plus+
- 11 ● Tubería sanitaria  
Tubería sanitaria Línea Azul  
Tubería Ventilación
- 12 ● Accesorios sanitarios
- 14-15 ● Tubería y Accesorio Conduit
- 17 ● Tubería y Accesorios  
Conduit SCH 40
- 19 ● Soldadura y  
acondicionador
- 21 ● Canales y Accesorios  
canal C-90
- 22 ● Canales y Accesorios  
canal C-30
- 23 ● Bajante y Accesorios Bajante

## COMPLEMENTARIOS

- 25 ● Válvulas  
Accesorios con inserto metálico  
Acoples
- 26-27 ● Otros predial  
Tapas y caja registro  
Rejillas de ventilación  
Rejillas de desagüe  
Válvulas de pozuelo  
Sifones
- 28 ● Canastillas de desagüe  
Diablo Rojo  
Cinta PTFE



## INFRAESTRUCTURA

- 29-30 ● Tubería biorientada duraxial  
Tubo unión mecánica rieber
- 32 ● Accesorios unión mecánica
- 33 ● Accesorios unión mecánica  
Radio corto
- 34 ● Acometidas domiciliarias  
Tubería PF + UAD  
Accesorios PF + UAD
- 35 ● Tubería alcantarillado Durafort  
Accesorios alcantarillado Durafort
- 37-38 ● Tubería agrícola unión mecánica  
Tubería riego agrícola liso
- 38-39 ● Tuberías y accesorios  
ductos eléctricos y  
telefónicos EB, DB y TDP

## TUBERÍA PRESIÓN



Certificado No. CSC-0002-1  
CELTA S.A.S.  
lásticos, Tubos de poli (cloruro de vinilo) (PVC)  
clasificados según la presión (serie RDE)  
NTC 382 (2011)



Certificado No. CSR-CER680682  
CELTA S.A.S.  
TUBOS A PRESIÓN; TUBOS SANITARIOS-AGUAS LLUVIAS Y VENTILACIÓN; ACCESORIOS  
PRESIÓN; ACCESORIOS SANITARIO Y VENTILACIÓN; UNIONES MECANICAS RIESER; TUBOS Y  
ACCESORIOS PARA ALCANTARILLADO DURAFORT; SISTEMA DE DISTRIBUCIÓN DE AGUA  
CALIENTE Y FRÍA CON TUBERÍA PLÁSTICA DE POLI (CLORURO DE VINILO) CLORADO (CPVC);  
TUBOS DE PRESIÓN DE PVC; TUBOS TIPO OTS DE POLIETILENO (PE)  
Resolución 0501 de Agosto del 2017 del Ministerio de Vivienda, Ciudad y Territorio  
Reglamento técnico de tuberías y accesorios  
SECTOR ICS 23.040.20 - 23.040.45

Este producto cuenta con la garantía del Sello de Calidad ICONTEC NTC 382 y el reglamento técnico resolución 0501 del 2017 y cumple con la norma ASTM D 2241.

### RDE 9 - 500 psi Tramos de 6 m



REFERENCIA	Diámetro Pulg.	Unidad de empaque	Precio sin IVA	Precio con IVA
2900267	1/2	24	\$ 28.871	\$ 34.356

### RDE 21 - 200 psi Tramos de 6 m



REFERENCIA	Diámetro Pulg.	Unidad de empaque	Precios sin IVA	Precios con IVA
2900238	3/4	24	\$ 25.509	\$ 30.356
2900221	1	24	\$ 35.802	\$ 42.604
2900226	1.1/4	24	\$ 64.510	\$ 76.766
2900223	1.1/2	1	\$ 84.219	\$ 100.221
2900228	2	1	\$ 129.158	\$ 153.698
2900230	2.1/2	1	\$ 247.406	\$ 294.413
2900234	3	1	\$ 290.585	\$ 345.796
2900241	4	1	\$ 494.539	\$ 588.502

### RDE 11 - 400 psi Tramos de 6 m



REFERENCIA	Diámetro Pulg.	Unidad de empaque	Precio sin IVA	Precio con IVA
2900211	3/4	24	\$ 38.438	\$ 45.742

### RDE 13.5 - 315 psi Tramos de 6 m



REFERENCIA	Diámetro Pulg.	Unidad de empaque	Precios sin IVA	Precios con IVA
2900217	1/2	24	\$ 20.598	\$ 24.511
2900214	1	24	\$ 51.871	\$ 61.726

### RDE 26 - 160 psi Tramos de 6 m



REFERENCIA	Diámetro Pulg.	Unidad de empaque	Precios sin IVA	Precios con IVA
2900247	2	1	\$ 106.654	\$ 126.918
2900251	3	1	\$ 227.842	\$ 271.132

## LÍNEA AZUL

### LÍNEA AZUL - 200 psi Tramos de 6 m



REFERENCIA	Diámetro Pulg.	Unidad de empaque	Precio sin IVA	Precio con IVA
2902448	1/2	24	\$ 14.196	\$ 16.893



## ACCESORIOS PRESIÓN SCH40



Certificado No. CSC-0002-4  
 CELTA S.A.S.  
 Accesorios de Poli (cloruro de vinilo)  
 (PVC) Schedule 40  
 NTC 1339 (2016)



Certificado No. CSR-CER660662  
 CELTA S.A.S.  
 TUBOS A PRESIÓN; TUBOS SANITARIOS-AGUAS LUVIAS Y VENTILACIÓN; ACCESORIOS  
 PRESIÓN; ACCESORIOS SANITARIO Y VENTILACIÓN; UNIONES MECANICAS RESER; TUBOS Y  
 ACCESORIOS PARA ALCANTARILLADO DURAFORT; SISTEMA DE DISTRIBUCIÓN DE AGUA  
 CALIENTE Y FRÍA CON TUBERÍA PLÁSTICA DE POLI (CLORURO DE VINILO) CLORADO (CPVC);  
 TUBOS DE PRESIÓN DE PVC; TUBOS TIPO ODS DE POLIETILENO (PE)  
 Resolución 0501 de Agosto del 2017 del Ministerio de Vivienda, Ciudad y Territorio  
 Reglamento técnico de tuberías y accesorios  
 SECTOR ICS 23.040.20 - 23.040.45

Este producto cuenta con la garantía del Sello de Calidad ICONTEC NTC 1339 y el reglamento técnico resolución 0501 del 2017 y cumple con la norma ASTM D 2466.

### Unión simple



REFERENCIA	Diámetro Pulg.	Unidad de empaque	Precios sin IVA	Precios con IVA
2905218	1/2	400	\$ 508	\$ 605
2905157	3/4	100	\$ 803	\$ 956
2905302	1	300	\$ 1.319	\$ 1.569
2905215	1.1/4	80	\$ 2.429	\$ 2.890
2906067	1.1/2	30	\$ 3.288	\$ 3.913
2906068	2	30	\$ 5.394	\$ 6.419
2905337	2.1/2	30	\$ 21.340	\$ 25.395
2901655	3	20	\$ 26.446	\$ 31.471
2905338	4	24	\$ 57.423	\$ 68.334

### Codo 90°



REFERENCIA	Diámetro Pulg.	Unidad de empaque	Precios sin IVA	Precios con IVA
2905190	1/2	250	\$ 794	\$ 945
2905191	3/4	120	\$ 1.272	\$ 1.513
2905144	1	45	\$ 2.495	\$ 2.969
2901115	1.1/4	20	\$ 4.791	\$ 5.701
2905321	1.1/2	120	\$ 8.944	\$ 10.643
2905262	2	40	\$ 14.666	\$ 17.453
2905263	2.1/2	20	\$ 42.231	\$ 50.255
2910684	3	10	\$ 54.644	\$ 65.026
2910685	4	10	\$ 118.545	\$ 141.068

### Codo 45°



REFERENCIA	Diámetro Pulg.	Unidad de empaque	Precios sin IVA	Precios con IVA
2905188	1/2	300	\$ 1.318	\$ 1.568
2905264	3/4	300	\$ 2.098	\$ 2.496
2905259	1	200	\$ 4.006	\$ 4.767
2901073	1.1/4	150	\$ 7.245	\$ 8.622
2906048	1.1/2	40	\$ 9.719	\$ 11.565
2905189	2	20	\$ 16.064	\$ 19.117
2901087	2.1/2	25	\$ 45.283	\$ 53.887
2901091	3	15	\$ 51.720	\$ 61.547
2905261	4	8	\$ 110.033	\$ 130.939

### Tee



REFERENCIA	Diámetro Pulg.	Unidad de empaque	Precios sin IVA	Precios con IVA
2905297	1/2	400	\$ 1.051	\$ 1.250
2905298	3/4	200	\$ 1.774	\$ 2.111
2906062	1	60	\$ 3.462	\$ 4.119
2906063	1.1/4	30	\$ 8.956	\$ 10.658
2906064	1.1/2	20	\$ 11.763	\$ 13.998
2901504	2	25	\$ 18.734	\$ 22.294
2901509	2.1/2	25	\$ 44.435	\$ 52.877
2910686	3	20	\$ 70.683	\$ 84.112
2910688	4	10	\$ 154.246	\$ 183.553

### Tee reducida



REFERENCIA	Diámetro Pulg.	Unidad de empaque	Precios sin IVA	Precios con IVA
2905155	3/4x1/2	50	\$ 2.617	\$ 3.114
2905153	1x1/2	30	\$ 5.162	\$ 6.143
2905154	1x3/4	25	\$ 5.162	\$ 6.143

## ACCESORIOS PRESIÓN SCH40

### Buje soldado



REFERENCIA	Diámetro Pulg.	Unidad de empaque	Precios sin IVA	Precios con IVA
2905142	3/4x1/2	300	\$ 773	\$ 920
2905138	1x1/2	150	\$ 1.535	\$ 1.826
2905139	1x3/4	180	\$ 1.535	\$ 1.826
2905183	1.1/4x1/2	200	\$ 2.947	\$ 3.507
2905135	1 1/4x3/4	90	\$ 2.947	\$ 3.507
2905134	1.1/4x1	100	\$ 2.947	\$ 3.507
2900885	1.1/2x1/2	60	\$ 4.549	\$ 5.413
2905133	1.1/2x3/4	70	\$ 4.549	\$ 5.413
2900869	1.1/2x1	60	\$ 4.549	\$ 5.413
2906046	1.1/2x1.1/4	60	\$ 4.549	\$ 5.413
2900954	2x1/2	30	\$ 6.965	\$ 8.289
2900962	2x3/4	30	\$ 6.965	\$ 8.289
2900931	2x1	30	\$ 6.965	\$ 8.289
2900948	2x1.1/4	30	\$ 6.965	\$ 8.289
2900940	2x1.1/2	30	\$ 6.965	\$ 8.289
2905140	2.1/2x1.1/2	20	\$ 17.472	\$ 20.792
2905141	2.1/2x2	20	\$ 16.408	\$ 19.525
2905184	3 x 2	20	\$ 25.083	\$ 29.849
2905185	3 x 2.1/2	20	\$ 25.083	\$ 29.849
2905186	4x2	12	\$ 39.556	\$ 47.072
2901009	4x2.1/2	25	\$ 39.556	\$ 47.072
2905181	4x3	12	\$ 39.556	\$ 47.072

### Buje roscado



REFERENCIA	Diámetro Pulg.	Unidad de empaque	Precios sin IVA	Precios con IVA
2900921	1/2x3/8	500	\$ 1.434	\$ 1.706
2900993	3/4x1/2	100	\$ 1.803	\$ 2.145
2901900	1x1/2	250	\$ 3.134	\$ 3.729
2900854	1x3/4	250	\$ 3.134	\$ 3.729
2900903	1.1/4x1/2	200	\$ 5.259	\$ 6.258
2900910	1.1/4x3/4	200	\$ 5.259	\$ 6.258
2900895	1.1/4x1	200	\$ 5.259	\$ 6.258
2900878	1.1/2x1/2	200	\$ 6.265	\$ 7.456
2900887	1.1/2x3/4	200	\$ 6.265	\$ 7.456
2900863	1.1/2x1	200	\$ 6.265	\$ 7.456
2900871	1.1/2x1.1/4	200	\$ 6.265	\$ 7.456
2900950	2x1/2	100	\$ 10.078	\$ 11.993
2900956	2x3/4	100	\$ 10.078	\$ 11.993
2900924	2x1	100	\$ 10.078	\$ 11.993
2900942	2x1.1/4	100	\$ 10.078	\$ 11.993
2900933	2x1.1/2	100	\$ 10.078	\$ 11.993
2900976	3 x 2	50	\$ 44.268	\$ 52.679

### Tapón soldado



REFERENCIA	Diámetro Pulg.	Unidad de empaque	Precios sin IVA	Precios con IVA
2905149	1/2	300	\$ 447	\$ 531
2905208	3/4	300	\$ 902	\$ 1.073
2905198	1	250	\$ 1.517	\$ 1.805
2905202	1.1/4	100	\$ 3.674	\$ 4.372
2905200	1.1/2	100	\$ 4.787	\$ 5.697
2906059	2	25	\$ 7.602	\$ 9.046
2905205	2.1/2	25	\$ 17.884	\$ 21.282
2906060	3	15	\$ 29.076	\$ 34.601
2905292	4	24	\$ 52.842	\$ 62.882

### Adaptador macho



REFERENCIA	Diámetro Pulg.	Unidad de empaque	Precios sin IVA	Precios con IVA
2905173	1/2	500	\$ 545	\$ 648
2906043	3/4	100	\$ 997	\$ 1.186
2905172	1	150	\$ 2.079	\$ 2.474
2905175	1.1/4	90	\$ 4.381	\$ 5.214
2905250	1.1/2	90	\$ 5.129	\$ 6.104
2906042	2	40	\$ 7.322	\$ 8.713
2905177	2.1/2	30	\$ 19.043	\$ 22.661
2905169	3	12	\$ 28.787	\$ 34.257
2905248	4	20	\$ 52.960	\$ 63.022

## ACCESORIOS PRESIÓN SCH40

### Adaptador hembra



REFERENCIA	Diámetro Pulg.	Unidad de empaque	Precios sin IVA	Precios con IVA
2905171	1/2	400	\$ 616	\$ 733
2900739	3/4	100	\$ 1.122	\$ 1.335
2905170	1	100	\$ 2.484	\$ 2.956
2905128	1.1/4	30	\$ 4.072	\$ 4.846
2901857	1.1/2	100	\$ 6.874	\$ 8.180
2905234	2	100	\$ 12.246	\$ 14.573
2900728	2.1/2	25	\$ 22.794	\$ 27.125
2905240	3	25	\$ 35.992	\$ 42.830
2905249	4	12	\$ 64.987	\$ 77.334

### Tapón roscado



REFERENCIA	Diámetro Pulg.	Unidad de empaque	Precios sin IVA	Precios con IVA
2905148	1/2	300	\$ 620	\$ 738
2905207	3/4	300	\$ 1.829	\$ 2.177
2905197	1	200	\$ 2.593	\$ 3.085
2905201	1.1/4	100	\$ 4.599	\$ 5.473
2906057	1.1/2	40	\$ 6.079	\$ 7.234
2906058	2	25	\$ 9.939	\$ 11.827
2901405	2.1/2	25	\$ 22.892	\$ 27.242
2901887	3	50	\$ 36.438	\$ 43.361
2901434	4	20	\$ 67.286	\$ 80.070

### Unión universal



REFERENCIA	Diámetro Pulg.	Unidad de empaque	Precios sin IVA	Precios con IVA
2906069	1/2	60	\$ 4.429	\$ 5.270
2905159	3/4	30	\$ 7.853	\$ 9.345
2905222	1	40	\$ 11.867	\$ 14.121
2905221	1.1/4	20	\$ 21.421	\$ 25.491
2905220	1.1/2	15	\$ 36.780	\$ 43.768
2905225	2	12	\$ 47.010	\$ 55.941
2909576	3	12	\$ 274.083	\$ 326.158
2909577	4	8	\$ 350.669	\$ 417.296

### Inserto para manguera



REFERENCIA	Diámetro Pulg.	Unidad de empaque	Precios sin IVA	Precios con IVA
2901256	1/2x20mm	100	\$ 1.362	\$ 1.621
2901257	3/4x25mm	50	\$ 1.624	\$ 1.932
2901255	1x32mm	50	\$ 2.517	\$ 2.995

Nuevo

### Unión reparación deslizante



REFERENCIA	Diámetro Pulg.	Unidad de empaque	Precios sin IVA	Precios con IVA
2905161	1/2	100	\$ 7.662	\$ 9.117
2905162	3/4	100	\$ 8.467	\$ 10.075
2905160	1	50	\$ 17.625	\$ 20.974

## ACCESORIOS PRESIÓN SCH40

### Niple roscado



REFERENCIA	Diámetro Pulg.	Unidad de empaque	Precio sin IVA	Precio con IVA
2905145	1/2	300	\$ 930	\$ 1.106

### Codo 90° roscado x soldado



REFERENCIA	Diámetro Pulg.	Unidad de empaque	Precio sin IVA	Precio con IVA
2901795	1/2	100	\$ 1.998	\$ 2.377

### Tapón macho roscado



REFERENCIA	Diámetro Pulg.	Unidad de empaque	Precio sin IVA	Precio con IVA
2905147	1/2	400	\$ 506	\$ 602

### Tee roscado x soldado



REFERENCIA	Diámetro Pulg.	Unidad de empaque	Precio sin IVA	Precio con IVA
2905152	1/2	80	\$ 2.375	\$ 2.826



# DURATEMP PLUS + CELTA



**+ PRESIÓN A MÁXIMA  
TEMPERATURA  
125 PSI A 82°C**



SECONDARY  
RETURN

Renovando  
portafolio de tuberías y  
accesorios fabricados bajo  
la norma NTC 1062.



Certificado No. CSC - CER477671  
CELTA S.A.S.

Sistema de distribución de agua caliente y fría con  
ubería plástica de Poli (Cloruro de Vinilo) Clorado  
(CPVC)

NTC 1062 (2014)



Certificado No. CSR-CER60862  
CELTA S.A.S.

TUBOS A PRESIÓN; TUBOS SANITARIOS-AGUAS LUVIAS Y VENTILACIÓN; ACCESORIOS  
PRESIÓN; ACCESORIOS SANITARIO Y VENTILACIÓN; UNIONES MECANICAS RIEBER; TUBOS  
ACCESORIOS PARA AL CANTARILLADO DURAFORT; SISTEMA DE DISTRIBUCIÓN DE AGUA  
CALIENTE Y FRÍA CON TUBERÍA PLÁSTICA DE POLI (CLORURO DE VINILO) CLORADO (CPVC)

TUBOS DE PRESIÓN DE PUCO; TUBOS TIPO CTS DE POLIETILENO (PE)  
Resolución 0501 de Agosto del 2017 del Ministerio de Vivienda, Ciudad y Territorio  
Reglamento Técnico de Tuberías y accesorios  
SECTOR ICS 23.040.20 - 23.040.45



## TUBERÍA CPVC DURATEMP PLUS+



Certificado No. CSC-CER477671  
CELTA S.A.S.  
Sistemas de distribución de agua caliente y fría con tubería plástica de Poli (Cloruro de Vinilo) Clorado (CPVC)  
NTC 1062 (2014)



Certificado No. CSR-CER660662  
CELTA S.A.S.  
TUBOS A PRESIÓN; TUBOS SANITARIOS-AGUAS LLUVIAS Y VENTILACIÓN; ACCESORIOS PRESIÓN; ACCESORIOS SANITARIO Y VENTILACIÓN; UNIONES MECÁNICAS RIEBER; TUBOS Y ACCESORIOS PARA AL CANTARILLADO DURAFORT; SISTEMA DE DISTRIBUCIÓN DE AGUA CALIENTE Y FRÍA CON TUBERÍA PLÁSTICA DE POLI (CLORURO DE VINILO) CLORADO (CPVC); TUBOS DE PRESIÓN DE PVC; TUBOS TIPO CTS DE POLIETILENO (PE)  
Resolución 0501 de Agosto del 2017 del Ministerio de Vivienda, Ciudad y Territorio  
Reglamento Técnico de tuberías y accesorios  
SECTORI CS23.040.20 - 23.040.45

Este producto cumple con la norma ICONTEC NTC 1062.  
Cuenta con la garantía del sello de calidad ICONTEC 1062 y del reglamento técnico resolución 0501.

### DURATEMP PLUS+

+presión a máxima temperatura 125 psi - 82°C

CELTA

Tuberías y Accesorios fabricados con formulación de CPVC de última tecnología que permite mayor resistencia a la presión a la máxima temperatura, conservando sus propiedades de alta resistencia al impacto.

Para el transporte de agua caliente o fría, puede utilizarse en sistemas con centrales de calentamiento de agua.

Nuevo

## TUBERÍAS CPVC DURATEMP PLUS+

CPVC agua caliente 82°C -125 psi máx. tramos 3 m



REFERENCIA	Diámetro Pulg.	Unidad de empaque	Precios sin IVA	Precios con IVA
2910793	1/2	48	\$ 26.228	\$ 31.212
2910794	3/4	24	\$ 43.109	\$ 51.300
2910795	1	24	\$ 72.947	\$ 86.806

## ACCESORIOS DURATEMP PLUS+

### Unión



REFERENCIA	Diámetro Pulg.	Unidad de empaque	Precios sin IVA	Precios con IVA
2910408	1/2	500	\$ 1.419	\$ 1.689
2910409	3/4	200	\$ 2.095	\$ 2.492
2910410	1	100	\$ 9.240	\$ 10.995

### Tee



REFERENCIA	Diámetro Pulg.	Unidad de empaque	Precios sin IVA	Precios con IVA
2910396	1/2	500*	\$ 2.592	\$ 3.084
2910397	3/4	200**	\$ 4.104	\$ 4.884
2910398	1	100	\$ 23.549	\$ 28.023

\*Bolsa de 100 unidades

\*\*Bolsa de 50 unidades

### Codo 90°



REFERENCIA	Diámetro Pulg.	Unidad de empaque	Precios sin IVA	Precios con IVA
2910372	1/2	500*	\$ 1.953	\$ 2.324
2910373	3/4	300**	\$ 3.531	\$ 4.202
2910374	1	100	\$ 10.367	\$ 12.337

\*Bolsa de 100 unidades

\*\*Bolsa de 50 unidades

### Adaptador macho



REFERENCIA	Diámetro Pulg.	Unidad de empaque	Precios sin IVA	Precios con IVA
2910331	1/2	500*	\$ 2.126	\$ 2.530
2910332	3/4	200	\$ 2.614	\$ 3.110
2910333	1	100	\$ 15.769	\$ 18.765

\*Bolsa de 100 unidades

## ACCESORIOS DURATEMP PLUS+

### Codo 45°



REFERENCIA	Diámetro Pulg.	Unidad de empaque	Precios sin IVA	Precios con IVA
2910360	1/2	200	\$ 1.953	\$ 2.324
2910361	3/4	200	\$ 3.531	\$ 4.202
2910363	1	100	\$ 9.288	\$ 11.053

### Unión universal



REFERENCIA	Diámetro Pulg.	Unidad de empaque	vPrecios sin IVA	Precios con IVA
2910421	1/2	100	\$ 13.529	\$ 16.100
2910422	3/4	100	\$ 15.072	\$ 17.935

### Buje soldado



REFERENCIA	Diámetro Pulg.	Unidad de empaque	Precios sin IVA	Precios con IVA
2910350	3/4 x1/2	500	\$ 1.857	\$ 2.210
2910352	1x1/2	100	\$ 7.345	\$ 8.740
2910354	1x 3/4	100	\$ 7.215	\$ 8.586

### Tapón soldado



REFERENCIA	Diámetro Pulg.	Unidad de empaque	Precios sin IVA	Precios con IVA
2910385	1/2	500	\$ 1.857	\$ 2.210
2910386	3/4	100	\$ 1.857	\$ 2.210
2910387	1	100	\$ 6.717	\$ 7.993

### Transición CPVC - metal



REFERENCIA	Diámetro Pulg.	Unidad de empaque	Precios sin IVA	Precios con IVA
2910328	1/2	400	\$ 3.335	\$ 3.968
2910329	3/4	200	\$ 4.064	\$ 4.837

# CONSTRUCCIÓN

## TUBERÍA SANITARIA



Certificado No.CSC-0002-2  
CELTA S.A.S.  
Tubos de poli (cloruro de vinilo) (PVC) rígido para  
uso sanitario, aguas lluvias y ventilación  
NTC 1087 (2016)



Certificado No.CSR-CER600662  
CELTA S.A.S.  
TUBOS A PRESIÓN; TUBOS SANITARIOS-AGUAS LUVIAS Y VENTILACIÓN; ACCESORIOS  
PRESIÓN; ACCESORIOS SANITARIO Y VENTILACIÓN; UNIONES MECANICAS; RIEGER; TUBOS Y  
ACCESORIOS PARA ALCANTARILLADO DURAFORT; SISTEMA DE DISTRIBUCIÓN DE AGUA  
CALIENTE Y FRÍA CON TUBERÍA PLÁSTICA DE POLI (CLORURO DE VINILO) CLORADO (CPVC);  
TUBOS DE PRESIÓN DE PVC; TUBOS TIPO CTS DE POLIETILENO (PE)  
Resolución 0501 de Agosto del 2017 del Ministerio de Vivienda, Ciudad y Territorio  
Reglamento técnico de tuberías y accesorios  
SECTOR ICS 23.040.20 - 23.040.45

Este producto cuenta con garantía del Sello de  
Calidad ICONTEC NTC 1087 y el reglamento  
técnico resolución 0501 del 2017.

### Tubería sanitaria tramos de 6 m



Nuevo

REFERENCIA	Diámetro Pulg.	Precios sin IVA	Precios con IVA
2900320	1.1/2	\$ 74.404	\$ 88.541
2900324	2	\$ 92.239	\$ 109.765
2900327	3	\$ 137.797	\$ 163.978
2900332	4	\$ 193.794	\$ 230.614
2900337	6	\$ 406.645	\$ 483.907
2909295	8	\$ 731.565	\$ 870.562
2909296	10	\$ 1.142.682	\$ 1.359.792

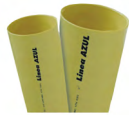
### Tubería sanitaria Duratec tramos de 6 m



REFERENCIA	Diámetro Pulg.	Precios sin IVA	Precios con IVA
2900322	2	\$ 92.239	\$ 109.765
2900325	3	\$ 137.797	\$ 163.978
2900329	4	\$ 193.794	\$ 230.614
2900334	6	\$ 406.645	\$ 483.907

## TUBERÍA SANITARIA LÍNEA AZUL

### Tubería sanitaria línea azul súper tramos de 6 m



REFERENCIA	Diámetro Pulg.	Precios sin IVA	Precios con IVA
2902486	1.1/2	\$ 45.983	\$ 54.720
2902487	2	\$ 59.352	\$ 70.628
2902488	3	\$ 93.786	\$ 111.605
2902489	4	\$ 133.603	\$ 158.987

### Tubería sanitaria línea azul tramos de 6 m



REFERENCIA	Diámetro Pulg.	Precios sin IVA	Precios con IVA
2902464	1.1/2	\$ 32.408	\$ 38.566
2902466	2	\$ 40.978	\$ 48.764
2902468	3	\$ 59.415	\$ 70.704
2902470	4	\$ 82.154	\$ 97.763

## TUBERÍA VENTILACIÓN

### Tubería ventilación tramos de 6 m



REFERENCIA	Diámetro Pulg.	Precios sin IVA	Precios con IVA
2900339	1.1/2	\$ 44.837	\$ 53.356
2900342	2	\$ 64.825	\$ 77.142
2900345	3	\$ 86.522	\$ 102.961
2900348	4	\$ 149.186	\$ 177.532



Certificado No.CSC-0002-2  
CELTA S.A.S.  
Tubos de poli (cloruro de vinilo) (PVC) rígido para  
uso sanitario, aguas lluvias y ventilación  
NTC 1087 (2016)

Este producto cuenta con garantía del Sello de  
Calidad ICONTEC NTC 1087.

## ACCESORIOS SANITARIOS



Certificado No.CSC-0002-5  
CELTA S.A.S.  
Accesorios de poli (cloruro de vinilo) (PVC) rígido  
para tubería sanitaria-aguas lluvias y ventilació  
NTC 1341 (2006)



Certificado No.CSR-CER60662  
CELTA S.A.S.  
TUBOS A PRESIÓN; TUBOS SANITARIOS-AGUAS LUVIAS Y VENTILACIÓN; ACCESORIOS  
PRESIÓN; ACCESORIOS SANITARIO Y VENTILACIÓN; UNIONES MECANICAS RIEBER; TUBOS Y  
ACCESORIOS PARA ALICANTARILLADO DURAFORT; SISTEMA DE DISTRIBUCIÓN DE AGUA  
CALENTE Y FRIA CON TUBERIA PLASTICA DE POLI (CLORURO DE VINILO) CLORADO (CPVC);  
TUBOS DE PRESIÓN DE PVC; TUBOS TIPO CTS DE POLIETILENO (PE)  
Resolución 0501 de Agosto del 2017 del Ministerio de Vivienda, Ciudad y Territorio  
Reglamento técnico de tuberías y accesorios  
SECTOR ICS 23.040.20 - 23.040.45

Este producto cuenta con garantía del Sello de  
Calidad ICONTEC NTC 1341 y del Reglamento  
Técnico resolución 0501 del 2017.

### Unión



\*Color blanco

REFERENCIA	Diámetro Pulg.	Unidad de empaque	Precios sin IVA	Precios con IVA
2905226	1.1/2	70	\$ 2.891	\$ 3.440
2906070	2	70	\$ 3.314	\$ 3.944
2905309	3	40	\$ 4.781	\$ 5.689
2905359	4	40	\$ 9.617	\$ 11.445
2901704	6	8	\$ 41.778	\$ 49.716
2909778	8	1	\$ 120.246	\$ 143.093
2903817	*10	1	\$ 297.076	\$ 353.520

**Nuevo**

### Buje soldado



\*Color blanco

REFERENCIA	Diámetro Pulg.	Unidad de empaque	Precios sin IVA	Precios con IVA
2905187	2x1.1/2	150	\$ 3.207	\$ 3.816
2905143	3x1.1/2	18	\$ 7.389	\$ 8.793
2905255	3x2	70	\$ 6.966	\$ 8.290
2905256	4x2	40	\$ 12.265	\$ 14.595
2905257	4x3	40	\$ 12.265	\$ 14.595
2905258	6x4	8	\$ 46.109	\$ 54.869
2903811	*8x4	1	\$ 174.222	\$ 207.324
2909775	8x6	1	\$ 140.719	\$ 167.456
2903813	*10x6	1	\$ 542.714	\$ 645.830
2903814	*10x8	1	\$ 592.827	\$ 705.465

**Nuevo**

### Codo CxC 90°



\*Color blanco

REFERENCIA	Diámetro Pulg.	Unidad de empaque	Precios sin IVA	Precios con IVA
2906052	1.1/2	40	\$ 3.495	\$ 4.159
2905269	2	50	\$ 4.103	\$ 4.883
2905271	3	15	\$ 9.497	\$ 11.302
2901220	4	15	\$ 16.512	\$ 19.649
2901225	6	1	\$ 139.730	\$ 166.278
2909777	8	1	\$ 222.820	\$ 265.156
2903802	*10	1	\$ 760.111	\$ 904.532

**Nuevo**

### Codo CxC 22.5°



REFERENCIA	Diámetro Pulg.	Unidad de empaque	Precios sin IVA	Precios con IVA
2901162	2	50	\$ 5.708	\$ 6.792
2901164	3	20	\$ 10.854	\$ 12.916
2901167	4	20	\$ 18.017	\$ 21.440

### Codo CxE 90°



REFERENCIA	Diámetro Pulg.	Unidad de empaque	Precios sin IVA	Precios con IVA
2905192	1.1/2	40	\$ 4.269	5.080
2905270	2	50	\$ 5.058	6.019
2905272	3	15	\$ 10.993	13.082
2905325	4	10	\$ 20.357	24.224
2901227	6	1	\$ 139.730	166.278

### Codo CxE 22.5°



REFERENCIA	Diámetro Pulg.	Unidad de empaque	Precios sin IVA	Precios con IVA
2901163	2	50	\$ 5.708	\$ 6.792
2901165	3	20	\$ 10.854	\$ 12.916
2901168	4	20	\$ 18.017	\$ 21.440

### Codo CxC 45°



\*Color blanco

REFERENCIA	Diámetro Pulg.	Unidad de empaque	Precios sin IVA	Precios con IVA
2901177	1.1/2	50	\$ 4.048	\$ 4.817
2906050	2	40	\$ 4.908	\$ 5.841
2905323	3	50	\$ 10.548	\$ 12.552
2901190	4	25	\$ 18.572	\$ 22.101
2901194	6	5	\$ 67.533	\$ 80.365
2909776	8	1	\$ 200.162	\$ 238.193
2903804	*10	1	\$ 632.077	\$ 752.172

**Nuevo**

### Codo CxE 45°



\*Color blanco


REFERENCIA	Diámetro Pulg.	Unidad de empaque	Precios sin IVA	Precios con IVA
2901178	1.1/2	50	\$ 4.048	\$ 4.817
2906051	2	40	\$ 4.908	\$ 5.841
2905267	3	25	\$ 10.548	\$ 12.552
2905324	4	20	\$ 18.572	\$ 22.101
2901196	6	5	\$ 67.533	\$ 80.365
2903805	*8	1	\$ 234.803	\$ 279.415
2903806	*10	1	\$ 639.317	\$ 760.787

**Nuevo**




## ACCESORIOS SANITARIOS


### Junta de expansión / unión reparación\*

* 	REFERENCIA	Diámetro Pulg.	Unidad de empaque	Precios sin IVA	Precios con IVA
	2909174	*3	25	\$ 42.602	\$ 50.696
	2901688	*4	10	\$ 48.388	\$ 57.582
	2901259	3	15	\$ 42.214	\$ 50.234
	2901261	4	10	\$ 48.198	\$ 57.355


### Codo reventado

	REFERENCIA	Diámetro Pulg.	Unidad de empaque	Precios sin IVA	Precios con IVA
	2905326	3x2	25	\$ 29.006	\$ 34.517
	2901159	4x2	10	\$ 38.842	\$ 46.222


### Tee sencilla

	REFERENCIA	Diámetro Pulg.	Unidad de empaque	Precios sin IVA	Precios con IVA
	2906065	1.1/2	25	\$ 7.293	\$ 8.679
	2906066	2	30	\$ 8.363	\$ 9.952
	2905301	3	10	\$ 10.494	\$ 12.488
	2901568	4	10	\$ 21.861	\$ 26.015
*Color blanco	2911127	6	1	\$ 198.558	\$ 236.284
<b>Nuevo</b>	2903799	*8	1	\$ 531.518	\$ 632.506
	2903800	*10	1	\$ 946.642	\$ 1.126.504


### Tee reducida

	REFERENCIA	Diámetro Pulg.	Unidad de empaque	Precios sin IVA	Precios con IVA
	2905299	2x1.1/2	40	\$ 8.021	\$ 9.545
	2901546	3x2	25	\$ 20.145	\$ 23.973
	2905335	4x2	20	\$ 35.142	\$ 41.819
	2901551	4x3	10	\$ 35.142	\$ 41.819
	2911131	6x4	1	\$ 198.553	\$ 236.278


### Tee doble

	REFERENCIA	Diámetro Pulg.	Unidad de empaque	Precios sin IVA	Precios con IVA
	2901469	1.1/2	25	\$ 13.172	\$ 15.675
	2901472	2	30	\$ 15.718	\$ 18.704
	2901474	3	15	\$ 35.659	\$ 42.434
	2901477	4	5	\$ 56.697	\$ 67.470

### Tee doble reducida

	REFERENCIA	Diámetro Pulg.	Unidad de empaque	Precios sin IVA	Precios con IVA
	2905211	2x1.1/2	12	\$ 11.975	\$ 14.250
	2901462	3x2	20	\$ 24.359	\$ 28.987
	2905293	4x2	7	\$ 50.861	\$ 60.524
	2901467	4x3	10	\$ 50.861	\$ 60.524

### Adaptador de limpieza

	REFERENCIA	Diámetro Pulg.	Unidad de empaque	Precios sin IVA	Precios con IVA
	2906040	2	50	\$ 8.565	\$ 10.192
	2906041	3	40	\$ 18.438	\$ 21.941
	2905233	4	30	\$ 27.399	\$ 32.605
*Color blanco	2905243	6	8	\$ 71.320	\$ 84.870
<b>Nuevo</b>	2905389	*8	1	\$ 905.432	\$ 1.077.464
	2905390	*10	1	\$ 2.457.460	\$ 2.924.378


### Yee sencilla

	REFERENCIA	Diámetro Pulg.	Unidad de empaque	Precios sin IVA	Precios con IVA
	2906071	2	30	\$ 9.403	\$ 11.189
	2908172	3	20	\$ 19.319	\$ 22.990
	2901756	4	10	\$ 33.600	\$ 39.983
*Color blanco	2901759	6	1	\$ 159.018	\$ 189.232
<b>Nuevo</b>	2903794	*8	1	\$ 413.522	\$ 492.092
	2903798	*10	1	\$ 674.043	\$ 802.111


### Yee reducida

	REFERENCIA	Diámetro Pulg.	Unidad de empaque	Precios sin IVA	Precios con IVA
	2901739	3x2	25	\$ 18.237	\$ 21.702
	2901742	4x2	10	\$ 28.849	\$ 34.330
	2901744	4x3	10	\$ 28.849	\$ 34.330
*Color blanco	2901746	6x4	1	\$ 151.452	\$ 180.228
<b>Nuevo</b>	2903792	*8x4	1	\$ 295.562	\$ 351.719
	2903793	*8x6	1	\$ 288.828	\$ 343.706
	2903795	*10x4	1	\$ 622.382	\$ 740.634
	2903796	*10x6	1	\$ 828.712	\$ 986.167
	2903797	*10x8	1	\$ 1.064.422	\$ 1.266.663

### Yee doble

	REFERENCIA	Diámetro Pulg.	Unidad de empaque	Precios sin IVA	Precios con IVA
	2905310	2	20	\$ 15.038	\$ 17.895
	2901732	3	15	\$ 36.827	\$ 43.824
	2901735	4	5	\$ 59.236	\$ 70.491

### Yee doble reducida

	REFERENCIA	Diámetro Pulg.	Unidad de empaque	Precios sin IVA	Precios con IVA
	2905365	3x2	25	\$ 31.027	\$ 36.922
	2901725	4x2	10	\$ 38.196	\$ 45.454
	2901727	4x3	5	\$ 47.874	\$ 56.970

## ACCESORIOS SANITARIOS

### Sifón



REFERENCIA	Diámetro Pulg.	Unidad de empaque	Precios sin IVA	Precios con IVA
2905288	2	25	\$ 6.790	\$ 8.080
2905286	3	20	\$ 13.680	\$ 16.279
2901284	4	6	\$ 29.910	\$ 35.593

### Sifón con registro



REFERENCIA	Diámetro Pulg.	Unidad de empaque	Precios sin IVA	Precios con IVA
2905287	1.1/2	40	\$ 7.183	\$ 8.548
2906055	2	25	\$ 11.044	\$ 13.142

### Tapón de Prueba



REFERENCIA	Diámetro Pulg.	Unidad de empaque	Precios sin IVA	Precios con IVA
2901438	1.1/2	100	\$ 1.159	\$ 1.380
2906061	2	80	\$ 1.517	\$ 1.805
2905210	3	150	\$ 1.931	\$ 2.297
2905151	4	20	\$ 3.826	\$ 4.553
2905559	6	25	\$ 17.200	\$ 20.468
2903809	*8	1	\$ 241.705	\$ 287.629
2903810	*10	1	\$ 368.109	\$ 438.049

\*Color blanco

## TUBERÍA CONDUIT



Certificado No.CSC-0002-3  
CELTA S.A.S.

Plásticos, Tubos y curvas de poli (cloruro de vinilo) rígido (PVC) para alojar y proteger conductores eléctricos y cableado telefónico  
NTC 979 (2006)



Certificado No.CSR-CER605026  
CELTA S.A.S.

TUBERÍA Y ACCESORIOS DE PVC PARA CONDUCTORES ELÉCTRICOS Y TELEFÓNICOS  
Resolución No.90708 de 2013 del Ministerio de Minas y Energía.  
Reglamento Técnico de Instalaciones Eléctricas RETIE 2013  
Cap. 3, Art. 20.6 y 20.6.1.1



Certificado No.CSR-CER605150  
CELTA S.A.S.

CAJAS ELÉCTRICAS EN PVC  
Resolución No.90708 de 2013 del Ministerio de Minas y Energía.  
Reglamento Técnico de Instalaciones Eléctricas RETIE 2013  
Cap. 3, Art. 20.5.1

Este producto cuenta con garantía del Sello de Calidad ICONTEC, NTC 979 y la certificación ICONTEC - RETIE, cumple con la norma ANSI/UL 651.

### Conduit tramos de 3 m



REFERENCIA	Diámetro Pulg.	Unidad de empaque	Precios sin IVA	Precios con IVA
2900134	1/2	24	\$ 7.737	\$ 9.208
2900139	3/4	24	\$ 10.130	\$ 12.055
2900126	1	24	\$ 14.035	\$ 16.702
2900131	1. 1/4	14	\$ 21.703	\$ 25.827
2900129	1.1/2	10	\$ 27.662	\$ 32.917
2900136	2	1	\$ 42.555	\$ 50.640

### Conduit flexible rollos x 50 m



\*Precio por metro

REFERENCIA	Diámetro Pulg.	Precios sin IVA	Precios con IVA
2900119	1/2	\$ 2.586	\$ 3.077
2900121	3/4	\$ 4.493	\$ 5.347
2900181	1	\$ 7.535	\$ 8.967

## ACCESORIOS CONDUIT

### Curvas CxE 90°



REFERENCIA	Diámetro Pulg.	Unidad de empaque	Precios sin IVA	Precios con IVA
2902708	1/2	150	\$ 1.472	\$ 1.751
2905194	3/4	150	\$ 2.364	\$ 2.813
2905279	1	80	\$ 4.462	\$ 5.309
2902705	1. 1/4	50	\$ 7.862	\$ 9.355
2905329	1.1/2	25	\$ 11.397	\$ 13.563
2905330	2	15	\$ 21.055	\$ 25.056

### Adaptador terminal



\*No incluye tuerna

REFERENCIA	Diámetro Pulg.	Unidad de empaque	Precios sin IVA	Precios con IVA
2905253	1/2	1000	\$ 568	\$ 675
2905180	3/4	300	\$ 758	\$ 902
2905178	1	200	\$ 1.407	\$ 1.674
2906044	1. 1/4	100	\$ 3.444	\$ 4.098
2905179	1.1/2	200	\$ 4.029	\$ 4.795
2906045	2	50	\$ 5.828	\$ 6.935
2900833	3*	50	\$ 20.107	\$ 23.927

### Unión conduit



REFERENCIA	Diámetro Pulg.	Unidad de empaque	Precios sin IVA	Precios con IVA
2905213	1/2	400	\$ 403	\$ 479
2905214	3/4	200	\$ 824	\$ 980
2905212	1	150	\$ 1.352	\$ 1.609

### Adaptador caja conduit



REFERENCIA	Diámetro Pulg.	Unidad de empaque	Precios sin IVA	Precios con IVA
2905126	1/2	500	\$ 251	\$ 298
2905127	3/4	300	\$ 406	\$ 483
2905125	1	150	\$ 794	\$ 945

### Caja eléctrica rectangular



REFERENCIA	Dimensión mm	Unidad de empaque	Precio sin IVA	Precio con IVA
2905236	103x60x45	120	\$ 2.578	\$ 3.068

### Caja eléctrica octagonal



REFERENCIA	Dimensión mm	Unidad de empaque	Precio sin IVA	Precio con IVA
2906047	100x100x47	50	\$ 3.498	\$ 4.163

### Caja eléctrica doble



REFERENCIA	Dimensión mm	Unidad de empaque	Precio sin IVA	Precio con IVA
2905350	107x107x48	40	\$ 3.868	\$ 4.602

### Tapa caja doble



REFERENCIA	Dimensión mm	Unidad de empaque	Precio sin IVA	Precio con IVA
2905146	107x107	100	\$ 1.635	\$ 1.945

### Suplemento caja doble



REFERENCIA	Dimensión mm	Unidad de empaque	Precio sin IVA	Precio con IVA
2906056	107x107	80	\$ 1.460	\$ 1.737



# DURACONDUITSCH40



1

Pueden ser utilizados en aplicaciones superficiales, como cielos falsos, muros de placa plana de yeso o fibrocemento y buitrones cerrados.

2

Fácil instalación.

3

Mayor rigidez en comparación con otros tubos.

4

Pueden ser enterrados o embebidos en concreto, pueden quedar expuestos a la luz solar y ambiente.

5

Conservan sus propiedades alojando conductores a temperaturas inferiores a 90°.

Está diseñada especialmente para la protección de los conductores eléctricos y telefónicos. Las características de fabricación de la tubería y accesorios Duraconduit SCH40 permiten mayor resistencia física y mecánica, que aseguran un excelente desempeño en su uso.

**CELTA**  
SU ALIADO



Certificado No. CSC-0002-3  
CELTA S.A.S.

Plásticos, Tubos y curvas de poli (cloruro de vinilo) rígido (PVC) para alojar y proteger conductores eléctricos y cableado telefónico  
NTC 979 (2006)



Certificado No. CSR-CER605026  
CELTA S.A.S.

TUBERÍA Y ACCESORIOS DE PVC PARA CONDUCTORES ELÉCTRICOS Y TELEFÓNICOS  
Resolución No. 90708 de 2013 del Ministerio de Minas y Energía.  
Reglamento Técnico de Instalaciones Eléctricas RETIE 2013  
Cap. 3, Art. 20.6 y 20.6.1.1



## DURACONDUIT SCH40

### Especificaciones de tubería

REFERENCIA	Diámetro nominal Pulg.	Diámetro exterior promedio mm	Espesor pared mínimo mm	Diámetro interior aproximado mm	Resistencia al aplastamiento bajo carga kN	Resistencia al impacto baliza 9,1 kg altura (m)
2907724	½"	21,34	2,77	15,63	4,450	0,762
2907726	¾"	26,67	2,87	20,76	4,450	1,220
2907721	1"	33,40	3,38	26,44	4,450	1,520
2907723	1¼"	42,16	3,56	34,83	4,450	1,830
2907722	1½"	48,26	3,68	40,68	3,336	2,290
2907725	2"	60,32	3,91	52,27	3,113	2,900
2912701	3"	88,90	5,49	77,60	4,450	3,350
2912702	4"	114,30	6,02	101,90	4,003	3,350

\*Duraconduit SCH40, en color gris para permitir diferenciarla del conduit TL.

## TUBERÍAS CONDUIT SCH40

### Tuberías Duraconduit SCH 40 tramos de 3m



REFERENCIA	Diámetro Pulg.	Unidad de empaque	Precios sin IVA	Precios con IVA
2907724	1/2	24	\$ 14.786	\$ 17.596
2907726	3/4	24	\$ 19.590	\$ 23.312
2907721	1	14	\$ 29.132	\$ 34.668
2907723	1.1/4	10	\$ 39.424	\$ 46.915
2907722	1.1/2	10	\$ 47.072	\$ 56.016
2907725	2	1	\$ 63.246	\$ 75.262
2912701	3	1	\$ 114.591	\$ 136.364
2912702	4	1	\$ 165.683	\$ 197.163

## ACCESORIOS CONDUIT SCH40

### Curvas 90° Duraconduit SCH 40



REFERENCIA	Diámetro Pulg.	Unidad de empaque	Precios sin IVA	Precios con IVA
2907749	1/2	150	\$ 2.404	\$ 2.860
2907751	3/4	150	\$ 4.399	\$ 5.235
2907746	1	80	\$ 7.521	\$ 8.950
2907748	1.1/4	50	\$ 11.556	\$ 13.751
2907747	1.1/2	25	\$ 16.005	\$ 19.046
2907750	2	15	\$ 25.788	\$ 30.688

### Adaptador Duraconduit SCH 40



REFERENCIA	Diámetro Pulg.	Unidad de empaque	Precios sin IVA	Precios con IVA
2910765	1/2	1000	\$ 920	\$ 1.094
2910766	3/4	300	\$ 1.225	\$ 1.458
2910767	1	150	\$ 2.313	\$ 2.753
2910768	1.1/4	100	\$ 5.576	\$ 6.635
2910769	1.1/2	80	\$ 6.535	\$ 7.777
2910770	2	50	\$ 9.463	\$ 11.261

### Unión Duraconduit SCH 40



REFERENCIA	Diámetro Pulg.	Unidad de empaque	Precios sin IVA	Precios con IVA
2910771	1/2	400	\$ 642	\$ 764
2910772	3/4	200	\$ 1.357	\$ 1.615
2910773	1	150	\$ 2.202	\$ 2.621
2909671	1.1/4	100	\$ 5.568	\$ 6.626
2910775	1.1/2	100	\$ 6.535	\$ 7.777
2909673	2	100	\$ 9.454	\$ 11.250

# SOLDADURAS CELTA

Línea completa de cementos solventes que garantizan una correcta unión soldada entre tubos y accesorios de los diferentes sistemas de PVC y CPVC.



Soldadura de color azul para sistemas de tubos y accesorios de PVC. Permite una visualización de la aplicación de la soldadura facilitando el trabajo.

**CELTA**  
SU ALIADO 



## SOLDADURA Y ACONDICIONADOR



Certificado No. CSC-0002-6  
 CELTA S.A.S.  
 Cemento solvente para sistemas de tubos  
 plásticos de Poli-Cloruro de Vinilo -PVC-  
 NTC 576 (2008)

La soldadura CELTA cumple con la norma técnica colombiana NTC 576 para PVC y NTC 1062 / NTC 4455 para CPVC, está especificada para realizar uniones soldadas entre tubos y accesorios. Cumple la norma ASTM D 2564 para PVC y ASTM D 2846 para CPVC.

### Soldadura líquida PVC



REFERENCIA	Contenido gl.	Unidad de empaque	Precios sin IVA	Precios con IVA
2902803	1/128	50	\$ 7.174	\$ 8.537
2902811	1/64	50	\$ 14.051	\$ 16.721
2902807	1/32	50	\$ 24.058	\$ 28.629
2902804	1/16	24	\$ 40.357	\$ 48.025
2902813	1/8	24	\$ 65.286	\$ 77.690
2902809	1/4	16	\$ 126.347	\$ 150.353

\*Todas las referencias incluyen aplicador excepto 1/128.

### Soldadura líquida CPVC



REFERENCIA	Contenido gl.	Unidad de empaque	Precios sin IVA	Precios con IVA
2902790	1/128	50	\$ 7.487	\$ 8.909
2902798	1/64	50	\$ 16.529	\$ 19.669
2902794	1/32	50	\$ 27.970	\$ 33.284
2905762	1/16	24	\$ 45.576	\$ 54.236
2905764	1/8	24	\$ 75.515	\$ 89.863
2905763	1/4	16	\$ 135.468	\$ 161.207

\*Todas las referencias incluyen aplicador excepto 1/128.

### Soldadura líquida PVC color azul



REFERENCIA	Contenido gl.	Unidad de empaque	Precios sin IVA	Precios con IVA
2906210	1/128	50	\$ 7.174	\$ 8.537
2906212	1/64	50	\$ 14.051	\$ 16.721
2906211	1/32	50	\$ 24.058	\$ 28.629
2905765	1/16	24	\$ 40.357	\$ 48.025
2905767	1/8	24	\$ 65.286	\$ 77.690
2905766	1/4	16	\$ 126.347	\$ 150.353

\*Todas las referencias incluyen aplicador excepto 1/128.

### Acondicionador PVC y CPVC



REFERENCIA	Contenido gl.	Unidad de empaque	Precios sin IVA	Precios con IVA
2900004	1/128	50	\$ 4.025	\$ 4.790
2902579	1/64	50	\$ 6.815	\$ 8.109
2902577	1/32	50	\$ 10.623	\$ 12.641
2902581	6 Oz	20	\$ 16.553	\$ 19.698
2902580	12 Oz	20	\$ 33.106	\$ 39.396
2902578	1/4	12	\$ 60.916	\$ 72.490

Para efectuar una correcta unión soldada, se requiere de dos productos:

Acondicionador de PVC y CPVC, el cual es un agente solvente que se encarga de preparar las superficies y eliminar cualquier residuo de sustancias o partículas que se hayan adherido a los tubos y accesorios durante su almacenamiento. Este debe usarse aunque las superficies se observen limpias. El otro producto es la Soldadura o Cemento Solvente de PVC o CPVC que tiene como función unir las partes (tubos y accesorios). Es importante utilizar el tipo de soldadura, de acuerdo al material del sistema que se esté ensamblando PVC y CPVC.

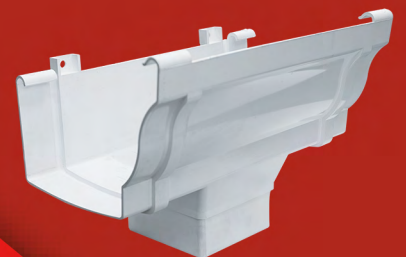
Para realizar una correcta unión soldada, se deben seguir las indicaciones detalladas en los envases de Soldadura de PVC y CPVC, o en los manuales técnicos de instalaciones.

NUEVA Soldadura para PVC en COLOR AZUL.

La nueva línea de soldadura azul permite detectar oportunamente un accesorio sin soldar o una aplicación incorrecta, que podría generar fugas en la red. Gracias al color, se realiza una inspección rápida y segura en las conexiones de las tuberías de PVC.

# **CANALES Y BAJANTES CELTA**

MÁS VENTAJAS PARA CADA OBRA.



- Resistentes a la corrosión.
- Gran durabilidad.
- Livianas y económicas.
- No gotean.
- Uniones rápidas sin soldaduras ni selladores.
- Diseños especiales de perfil.
- Facilidad en la instalación.
- Fáciles de limpiar.
- Aplicaciones y versatilidad, la canal CELTA C-90 puede utilizarse en construcciones residenciales, comerciales e industriales. La canal CELTA C-30 puede utilizarse en construcciones de vivienda.



## CANAL C - 90 (3m)



REFERENCIA	Unidad de empaque	Precio sin IVA	Precio con IVA
2900116	4	\$ 115.356	\$ 137.274

## ACCESORIOS CANAL C - 90

### Soporte de canal



REFERENCIA	Unidad de empaque	Precio sin IVA	Precio con IVA
2901877	100	\$ 4.067	\$ 4.840

### Unión de canal



REFERENCIA	Unidad de empaque	Precio sin IVA	Precio con IVA
2901893	25	\$ 22.889	\$ 27.238

### Unión de canal bajante



REFERENCIA	Unidad de empaque	Precio sin IVA	Precio con IVA
2901892	10	\$ 30.877	\$ 36.744

### Tapa interna derecha canal



REFERENCIA	Unidad de empaque	Precio sin IVA	Precio con IVA
2901882	50	\$ 7.108	\$ 8.459

### Tapa externa derecha canal



REFERENCIA	Unidad de empaque	Precio sin IVA	Precio con IVA
2901880	50	\$ 11.136	\$ 13.252

### Tapa interna izquierda canal



REFERENCIA	Unidad de empaque	Precio sin IVA	Precio con IVA
2901883	50	\$ 7.042	\$ 8.380

### Tapa externa izquierda canal



REFERENCIA	Unidad de empaque	Precio sin IVA	Precio con IVA
2901881	50	\$ 11.136	\$ 13.252

### Unión esquina exterior canal



REFERENCIA	Unidad de empaque	Precio sin IVA	Precio con IVA
2901894	10	\$ 38.876	\$ 46.262

### Soporte metálico de canal



REFERENCIA	Unidad de empaque	Precio sin IVA	Precio con IVA
2901876	50	\$ 11.287	\$ 13.432

### Unión esquina interior canal



REFERENCIA	Unidad de empaque	Precio sin IVA	Precio con IVA
2901895	10	\$ 38.876	\$ 46.262

### Hidrosello accesorio canal C - 90



REFERENCIA	Unidad de empaque	Precio sin IVA	Precio con IVA
2001531	1	\$ 4.605	\$ 5.481

## CANAL C - 30 (3m)



REFERENCIA	Unidad de empaque	Precio sin IVA	Precio con IVA
2900488	10	\$ 65.742	\$ 78.233

## ACCESORIOS CANAL C - 30

### Unión canal



REFERENCIA	Unidad de empaque	Precio sin IVA	Precio con IVA
2901896	50	\$ 10.248	\$ 12.195

### Unión de canal bajante



REFERENCIA	Unidad de empaque	Precio sin IVA	Precio con IVA
2901891	20	\$ 10.712	\$ 12.747

### Tapa interna



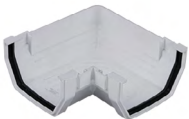
REFERENCIA	Unidad de empaque	Precio sin IVA	Precio con IVA
2901885	100	\$ 6.634	\$ 7.894

### Tapa externa



REFERENCIA	Unidad de empaque	Precio sin IVA	Precio con IVA
2901884	100	\$ 8.619	\$ 10.257

### Unión esquina interior y exterior



REFERENCIA	Unidad de empaque	Precio sin IVA	Precio con IVA
2901585	20	\$ 13.628	\$ 16.217

### Soporte metálico de canal



REFERENCIA	Unidad de empaque	Precio sin IVA	Precio con IVA
2901878	50	\$ 9.896	\$ 11.776

### Hidrosello accesorio canal C - 30



REFERENCIA	Unidad de empaque	Precio sin IVA	Precio con IVA
2000271	1	\$ 4.605	\$ 5.481

### Soporte de canal



REFERENCIA	Unidad de empaque	Precio sin IVA	Precio con IVA
2901879	100	\$ 2.968	\$ 3.532

## BAJANTE

### Bajante de Canales C-90 y C-30



REFERENCIA	Unidad de empaque	Precio sin IVA	Precio con IVA
2900104	10	\$ 93.321	\$ 111.052

## ACCESORIOS BAJANTES

### Soporte de bajante



REFERENCIA	Unidad de empaque	Precio sin IVA	Precio con IVA
2901875	100	\$ 3.451	\$ 4.106

### Unión bajante



REFERENCIA	Unidad de empaque	Precio sin IVA	Precio con IVA
2901890	50	\$ 6.534	\$ 7.775

### Codo bajante 90°



REFERENCIA	Unidad de empaque	Precio sin IVA	Precio con IVA
2901870	25	\$ 10.737	\$ 12.777

### Codo de bajante 45°



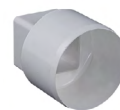
REFERENCIA	Unidad de empaque	Precio sin IVA	Precio con IVA
2901869	25	\$ 9.219	\$ 10.971

### Adaptador bajante a aguas lluvia



REFERENCIA	Diámetro Pulg.	Unidad de empaque	Precio sin IVA	Precio con IVA
2901855	3	20	\$ 9.527	\$ 11.337

### Adaptador bajante a alcantarillado



REFERENCIA	Diámetro Pulg.	Unidad de empaque	Precio sin IVA	Precio con IVA
2901856	4	25	\$ 15.836	\$ 18.844

# ACCESORIOS COMPLEMENTARIOS



Consulte nuestros productos complementarios para el hogar, como rejillas de ventilación, rejillas de desagüe, tapas y cajas de registro, válvulas, acoples, diablo rojo y otros.

# COMPLEMENTARIOS

## VÁLVULAS

### Válvula de bola compacta roscada SCH 40



REFERENCIA	Diámetro Pulg.	Unidad de empaque	Precios sin IVA	Precios con IVA
2905163	1/2	50	\$ 6.368	\$ 7.578
2905230	3/4	50	\$ 10.761	\$ 12.806
2905228	1	40	\$ 15.522	\$ 18.471

### Válvula de bola CPVC para soldar



REFERENCIA	Diámetro Pulg.	Unidad de empaque	Precios sin IVA	Precios con IVA
2909579	1/2	100	\$ 17.761	\$ 21.135
2909580	3/4	72	\$ 27.592	\$ 32.835

### Válvula de bola compacta soldada SCH 40



REFERENCIA	Diámetro Pulg.	Unidad de empaque	Precios sin IVA	Precios con IVA
2905164	1/2	50	\$ 6.368	\$ 7.578
2905231	3/4	50	\$ 10.761	\$ 12.806
2905229	1	40	\$ 15.522	\$ 18.471
2908626	1.1/4	25	\$ 24.653	\$ 29.337
2908628	1.1/2	20	\$ 29.116	\$ 34.648
2908630	2	15	\$ 35.269	\$ 41.970

### Válvula Antiretorno



Nuevo

REFERENCIA	Diámetro Pulg.	Unidad de empaque	Precios sin IVA	Precios con IVA
2909627	4	1	\$ 255.981	\$ 304.617
2909582	6	1	\$ 870.277	\$ 1.035.630

## ACCESORIOS CON INSERTO METÁLICO

### Adaptador hembra (con inserto metálico)



Nuevo

REFERENCIA	Diámetro Pulg.	Unidad de empaque	Precio sin IVA	Precio con IVA
2909573	1/2	180	\$ 12.733	\$ 15.152

### Check antiretorno



Nuevo

REFERENCIA	Diámetro Pulg.	Unidad de empaque	Precio sin IVA	Precio con IVA
2909574	1/2	110	\$ 24.630	\$ 29.310

## ACOPLES

### Lavamanos lavaplatos sin válvula



REFERENCIA	Diámetro Pulg.	Unidad de empaque	Precios sin IVA	Precios con IVA
2903982	1/2x1/2 40cm	100	\$ 2.510	\$ 2.987
2909570	1/2x1/2	120	\$ 3.764	\$ 4.479

Nuevo 60 cm

### Sanitario sin válvula



REFERENCIA	Diámetro Pulg.	Unidad de empaque	Precios sin IVA	Precios con IVA
2905168	1/2x7/8 40cm	30	\$ 2.878	\$ 3.424
2909571	1/2x7/8	120	\$ 3.764	\$ 4.479

Nuevo 60 cm

### Lavamanos lavaplatos con válvula de regulación



REFERENCIA	Diámetro Pulg.	Unidad de empaque	Precio sin IVA	Precio con IVA
2905166	1/2x1/2 40cm	25	\$ 9.489	\$ 11.291

### Sanitario con válvula de regulación



REFERENCIA	Diámetro Pulg.	Unidad de empaque	Precio sin IVA	Precio con IVA
2905167	1/2x7/8 40cm	25	\$ 9.489	\$ 11.291



## Válvula de regulación sencilla para acople



REFERENCIA	Diámetro Pulg.	Unidad de empaque	Precio sin IVA	Precio con IVA
2905232	1/2	30	\$ 8.331	\$ 9.914

## Válvula de regulación de 2 salidas para acople



Nuevo				
REFERENCIA	Diámetro Pulg.	Unidad de empaque	Precio sin IVA	Precio con IVA
2909572	1/2	72	\$ 15.750	\$ 18.742

## OTROS PREDIAL

### Llave Jardín



Nuevo				
REFERENCIA	Diámetro Pulg.	Unidad de empaque	Precio sin IVA	Precio con IVA
2909575	1/2	40	\$ 16.761	\$ 19.945

### Unión de reparación dresser - agua fría



Nuevo				
REFERENCIA	Diámetro Pulg.	Unidad de empaque	Precio sin IVA	Precio con IVA
2909578	1/2	40	\$ 10.337	\$ 12.301

## TAPAS Y CAJA REGISTROS

### Tapa registro corriente



REFERENCIA	Dimensión cm.	Unidad de empaque	Precios sin IVA	Precios con IVA
2905729	15x15	25	\$ 7.039	\$ 8.376
2905730	20x20	25	\$ 10.361	\$ 12.329

### Caja - llaves lavadoras y gas



REFERENCIA	Dimensión cm.	Unidad de empaque	Precios sin IVA	Precios con IVA
2905712	23x15x8	15	\$ 17.445	\$ 20.759
2906605	13x13x2	25	\$ 4.734	\$ 5.634

## REJILLAS DE VENTILACIÓN

### Ventilación corriente



REFERENCIA	Dimensión cm.	Unidad de empaque	Precios sin IVA	Precios con IVA
2905724	15x15	60	\$ 4.996	\$ 5.945
2905725	20x20	20	\$ 5.313	\$ 6.322

### Ventilación persiana



REFERENCIA	Dimensión cm.	Unidad de empaque	Precios sin IVA	Precios con IVA
2905727	15x15	25	\$ 7.597	\$ 9.040
2905728	20x20	30	\$ 11.350	\$ 13.506

### Ventilación europea



REFERENCIA	Dimensión cm.	Unidad de empaque	Precios sin IVA	Precios con IVA
2905723	20x20	15	\$ 6.802	\$ 8.095

### Ventilación gas




REFERENCIA	Dimensión cm.	Unidad de empaque	Precios sin IVA	Precios con IVA
2905726	20x20	20	\$ 7.693	\$ 9.155
2906604	26x26	25	\$ 11.144	\$ 13.261

# COMPLEMENTARIOS


## REJILLAS DE DESAGÜE

### Perimetral sifonada




REFERENCIA	Diámetro Pulg.	Unidad de empaque	Precio sin IVA	Precio con IVA
2905714	3x2	40	\$ 5.287	\$ 6.291

### Corriente con sosco




REFERENCIA	Diámetro Pulg.	Unidad de empaque	Precio sin IVA	Precio con IVA
2905717	3x1.1/2	60	2.979	3.545
2905718	3x2	90	2.977	3.542
2906603	4x3	35	6.250	7.437
2905719	5x3	50	6.808	8.101

### Corriente cuadrada con sosco




REFERENCIA	Diámetro Pulg.	Unidad de empaque	Precio sin IVA	Precio con IVA
2905720	3x2	90	\$ 3.048	\$ 3.627

### Galaxia con sosco




REFERENCIA	Diámetro Pulg.	Unidad de empaque	Precio sin IVA	Precio con IVA
2905722	3x2	100	\$ 2.636	\$ 3.136

### Anticucaracha sifonada




REFERENCIA	Diámetro Pulg.	Unidad de empaque	Precio sin IVA	Precio con IVA
2905713	3x2	40	\$ 5.304	\$ 6.312

### Anticucaracha cuadrada con sosco




REFERENCIA	Diámetro Pulg.	Unidad de empaque	Precio sin IVA	Precio con IVA
2905715	3x2	90	\$ 2.672	\$ 3.180

### Anticucaracha con sosco



REFERENCIA	Diámetro Pulg.	Unidad de empaque	Precio sin IVA	Precio con IVA
2905716	3x2	100	\$ 2.659	\$ 3.164

### Diagonal con sosco



REFERENCIA	Diámetro Pulg.	Unidad de empaque	Precio sin IVA	Precio con IVA
2905721	3x2	100	\$ 2.517	\$ 2.995


## VÁLVULAS DE POZUELO

### Sin sosco



REFERENCIA	Diámetro Pulg.	Unidad de empaque	Precio sin IVA	Precio con IVA
2905732	2.1/2	50	\$ 1.795	\$ 2.136


### Con sosco



REFERENCIA	Diámetro Pulg.	Unidad de empaque	Precio sin IVA	Precio con IVA
2905731	2.1/2	50	\$ 2.004	\$ 2.385

## SIFONES

### En P con adaptador



REFERENCIA	Diámetro Pulg.	Unidad de empaque	Precio sin IVA	Precio con IVA
2905285	1.1/2	15	\$ 7.636	\$ 9.087

### Botella con adaptador



REFERENCIA	Diámetro Pulg.	Unidad de empaque	Precio sin IVA	Precio con IVA
2905284	1.1/4	15	\$ 8.428	\$ 10.030

## CANASTILLAS DE DESAGÜE

### Plástica blanca

REFERENCIA	Diámetro Pulg.	Unidad de empaque	Precio sin IVA	Precio con IVA
2905238	4	50	\$ 7.117	\$ 8.469

### Plástica aro acero filtro polipropileno

REFERENCIA	Diámetro Pulg.	Unidad de empaque	Precio sin IVA	Precio con IVA
2906072	4	30	\$ 10.678	\$ 12.706

### Plástica aro acero filtro acero

REFERENCIA	Diámetro Pulg.	Unidad de empaque	Precio sin IVA	Precio con IVA
2905320	4	50	\$ 15.376	\$ 18.297

### Lavamanos sencillo con rebose

REFERENCIA	Diámetro Pulg.	Unidad de empaque	Precio sin IVA	Precio con IVA
2905331	1.1/4	80	\$ 6.246	\$ 7.433

Nuevo

## DIABLO ROJO

### Diablo rojo



REFERENCIA	Especificación	Unidad de empaque	Precio sin IVA	Precio con IVA
2905664	Frasco 350g	12	\$ 11.921	\$ 14.186

Nuevo

## CINTA PTFE

### Cinta para roscas



REFERENCIA	Especificación	Unidad de empaque	Precio sin IVA	Precio con IVA
2912000	12mmx10m	30	\$ 1.643	\$ 1.955

NUEVO PRODUCTO

## DIABLO ROJO

Ideal para destapar cualquier tubería de desagüe, evitando deterioros en su estructura.

### VENTAJAS

- No deteriora la tubería.
- Fórmula mejorada.
- Mayor seguridad.

### BENEFICIOS

- Asegura un mayor rendimiento y efectividad sin afectar la tubería.
- Brinda total confianza en su manipulación y almacenamiento, gracias a su tapa con banda de seguridad.



NTC 5425 CALIDAD CERTIFICADA

1.38 Mpa. IPS 4" PR 200 PSI-TRAZABILIDAD 3-13-02-14 LOTE RT 001

m 1,38 MPa 200 psi CÓDIGO DE TRAZABILIDAD 6-07-09-01-09:58 0032-1 LOTE RT 001

COLOMBIA ICONTEC CALIDAD CERTIFICADA NTC No. 382 Resolución 0501 PVC

PVCO 1135 PRESIÓN AGUA POTABLE **DURAXIAL CELTA** NTC539

# INFRAESTRUCTURA DURAXIAL

LA TUBERÍA BIORIENTADA CELTA

- Estructura laminada, que ofrece excelente resistencia a las fracturas e impactos.
- Livianos, flexibles y con capacidad de adaptarse al terreno sin afectar la estructura de la tubería.
- Reduce costos operativos y tiempos de instalación.
- Con sistema de junta campana y unión mecánica con anillo preinstalado.

## Tubos de presión para acueducto con estructura molecular Biorientada



Certificado No. CSC-CERS30836  
CELTA S.A.S.  
Tubos de presión de poli (cloruro de vinilo)  
orientado (PVC)  
NTC 5425 (2012)



Certificado No. CSR-CER60662  
CELTA S.A.S.  
TUBOS A PRESIÓN; TUBOS SANITARIOS; ACCESORIOS PARA ALCAANTARILLADO DURAFORT; SISTEMA DE DISTRIBUCIÓN DE AGUA CALIENTE; TUBOS CON TUBERÍA PLÁSTICA DE POLIÉTERO DE ALTA DENSIDAD (PEAD); TUBOS DE PRESIÓN DE PICO; TUBOS TIPO CTS DE POLIÉTERO (PE)  
Resolución 0501 de Agosto del 2017 del Ministerio de Vivienda, Ciudad y Territorio  
Reglamento Técnico de tuberías y accesorios  
SECTOR ICS 23.040.20 - 23.040.45

Este producto cuenta con garantía del Sello de Calidad ICONTEC NTC 5425 y del Reglamento Técnico resolución 0501 del 2017.

### Tubos presión PVC biorientado PR 200 psi tramos de 6m

REFERENCIA	Diámetro Pulg.	Precios sin IVA	Precios con IVA
2905912	3	\$ 259.315	\$ 308.585
2905914	4	\$ 327.648	\$ 389.901
2905916	6	\$ 673.127	\$ 801.022
2905918	8	\$ 1.140.191	\$ 1.356.827
2905920	10	\$ 1.794.888	\$ 2.135.916
2905922	12	\$ 2.511.396	\$ 2.988.561
2900524	14	\$ 3.114.449	\$ 3.706.195
2905388	16	\$ 4.087.761	\$ 4.864.436
2905393	18	\$ 5.246.572	\$ 6.243.421
2905395	20	\$ 6.535.203	\$ 7.776.891

### Tubos presión PVC biorientado PR 160 psi tramos de 6m

REFERENCIA	Diámetro Pulg.	Precios sin IVA	Precios con IVA
2905911	3	\$ 215.042	\$ 255.900
2905913	4	\$ 275.871	\$ 328.287
2905915	6	\$ 551.305	\$ 656.052
2905917	8	\$ 937.911	\$ 1.116.114
2905919	10	\$ 1.459.865	\$ 1.737.239
2905921	12	\$ 2.151.461	\$ 2.560.239
2900523	14	\$ 2.560.581	\$ 3.047.092
2905387	16	\$ 3.397.351	\$ 4.042.848
2905392	18	\$ 4.354.699	\$ 5.182.092
2905394	20	\$ 5.610.668	\$ 6.676.695



## TUBO UNIÓN MECÁNICA RIEBER



Certificado No. CSC-0002-1  
CELTA S.A.S.  
Plásticos, Tubos de poli (cloruro de vinilo) (PVC)  
clasificados según la presión (serie RDE)  
NTC 382 (2011)



Certificado No. CSC-0002-8  
CELTA S.A.S.  
Uniones con sellos elastoméricos flexibles para tubos  
plásticos empleados para el transporte de fluidos a presión  
NTC 2295 (2008)



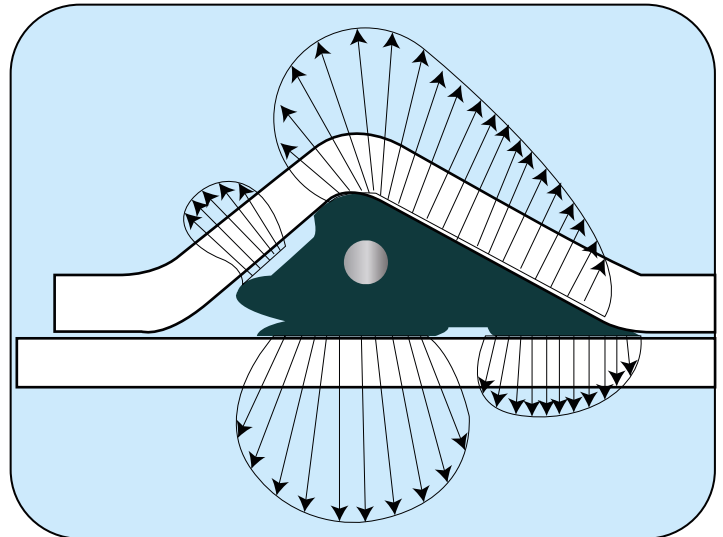
Certificado No. CSR-CER660662  
CELTA S.A.S.  
TUBOS A PRESIÓN; TUBOS SANITARIOS AGUAS LUVIAS Y VENTILACIÓN; ACCESORIOS  
PRESIÓN; ACCESORIOS SANITARIO Y VENTILACIÓN; UNIONES MECÁNICAS RIEBER; TUBOS  
ACCESORIOS PARA ALCANTARILLADO DURAPORT; SISTEMA DE DISTRIBUCIÓN DE AGUA  
CALENTE Y FRÍA CON TUBERÍA PLÁSTICA DE POLICARBONATO DE VINILO (PCV);  
TUBOS DE PRESIÓN DE PVC; TUBOS TIPO CTS DE POLIETILENO (PE)  
Resolución 0501 de Agosto del 2017 del Ministerio de Vivienda, Ciudad y Territorio  
Reglamento Técnico de tuberías y accesorios  
SECTOR ICS 23.040.20 - 23.040.45

Los tubos presión Unión Mecánica están certificados con los Sellos de Calidad UCONTE NTC 382/2295 y del Reglamento Técnico resolución 0501 del 2017. Cumplen con la norma ASTM D 2241.

Los tubos y accesorios para las redes de acueducto son fabricados con unión mecánica tipo Rieber. Lo novedoso de su diseño es el anillo de caucho incorporado en el tubo durante el proceso de moldeado de la campana. Este anillo tiene un refuerzo interno en acero que impide el desplazamiento del anillo dentro del tubo en el momento de su instalación y durante su vida útil.

Cuando el espigo es insertado en la campana, se logra una mayor compresión del sello, el cual queda firmemente posicionado entre la cavidad formada en la campana y el espigo del tubo, evitando el ingreso de partículas extrañas en la superficie del sellado, eliminando los riesgos de goteo y una posible ruptura en las superficies del sello por abrasión.

Los movimientos del sello Rieber son axiales. A diferencia de los sellos de labio, el sello Rieber logra su hermeticidad independiente a la dirección de flujo y no requiere presiones positivas o negativas para lograr su hermeticidad.



### RDE 21 - 200 psi Tramos de 6 m



REFERENCIA	Diámetro Pulg.	Precios sin IVA	Precios con IVA
2900011	2	\$ 99.077	\$ 117.902
2900023	3	\$ 259.315	\$ 308.585
2900034	4	\$ 327.648	\$ 389.901
2900044	6	\$ 673.127	\$ 801.022
2900055	8	\$ 1.140.191	\$ 1.356.827
2902412	10	\$ 1.794.888	\$ 2.135.916
2902422	12	\$ 2.511.396	\$ 2.988.561
2900002	14	\$ 3.114.449	\$ 3.706.195
2902399	16	\$ 4.087.761	\$ 4.864.436
2902400	18	\$ 5.246.572	\$ 6.243.421
2902443	20	\$ 6.535.203	\$ 7.776.891

## RDE 26 - 160 psi Tramos de 6 m



REFERENCIA	Diámetro Pulg.	Precios sin IVA	Precios con IVA
2900013	2	\$ 82.210	\$ 97.829
2900025	3	\$ 215.042	\$ 255.900
2900036	4	\$ 275.871	\$ 328.287
2900046	6	\$ 551.305	\$ 656.052
2900056	8	\$ 937.911	\$ 1.116.114
2902414	10	\$ 1.459.865	\$ 1.737.239
2902424	12	\$ 2.151.461	\$ 2.560.239
2902401	14	\$ 2.560.581	\$ 3.047.092
2902402	16	\$ 3.397.351	\$ 4.042.848
2902403	18	\$ 4.354.699	\$ 5.182.092
2905357	20	\$ 5.610.668	\$ 6.676.695

## RDE 32,5 - 125 psi Tramos de 6 m



REFERENCIA	Diámetro Pulg.	Precios sin IVA	Precios con IVA
2900027	3	\$ 173.286	\$ 206.211
2900038	4	\$ 220.233	\$ 262.078
2900048	6	\$ 449.825	\$ 535.292
2900059	8	\$ 765.390	\$ 910.814
2902416	10	\$ 1.196.419	\$ 1.423.739
2902426	12	\$ 1.762.043	\$ 2.096.831
2902404	14	\$ 2.086.690	\$ 2.483.161
2902405	16	\$ 2.775.045	\$ 3.302.303
2902406	18	\$ 3.518.477	\$ 4.186.987
2905358	20	\$ 4.622.820	\$ 5.501.156

## RDE 41 - 100 psi Tramos de 6 m



REFERENCIA	Diámetro Pulg.	Precios sin IVA	Precios con IVA
2900039	4	\$ 171.030	\$ 203.526
2900049	6	\$ 362.574	\$ 431.463
2900060	8	\$ 612.406	\$ 728.764
2902417	10	\$ 957.651	\$ 1.139.605
2902427	12	\$ 1.332.054	\$ 1.585.144
2902434	14	\$ 1.712.785	\$ 2.038.214
2902438	16	\$ 2.305.713	\$ 2.743.799
2902442	18	\$ 2.946.110	\$ 3.505.871
2902445	20	\$ 3.979.548	\$ 4.735.663

## ACCESORIOS UNIÓN MECÁNICA

### Codo gran radio 90°



REFERENCIA	Diámetro Pulg.	Precios sin IVA	Precios con IVA
2902685	8	\$ 1.112.466	\$ 1.323.835
2902672	10	\$ 2.419.557	\$ 2.879.273
2902673	12	\$ 3.283.774	\$ 3.907.691

### Codo gran radio 6°



REFERENCIA	Diámetro Pulg.	Precios sin IVA	Precios con IVA
2902670	8	\$ 300.756	\$ 357.900
2902668	10	\$ 598.569	\$ 712.297
2902669	12	\$ 845.771	\$ 1.006.467

### Codo gran radio 45°



REFERENCIA	Diámetro Pulg.	Precios sin IVA	Precios con IVA
2902666	8	\$ 739.097	\$ 879.525
2902651	10	\$ 1.582.860	\$ 1.883.604
2902654	12	\$ 2.221.867	\$ 2.644.022

### Reducción



REFERENCIA	Diámetro Pulg.	Precios sin IVA	Precios con IVA
2902746	3x2	\$ 65.482	\$ 77.923
2902752	4x2	\$ 99.690	\$ 118.631

### Codo gran radio 22 1/2°



REFERENCIA	Diámetro Pulg.	Precios sin IVA	Precios con IVA
2902639	2	\$ 34.593	\$ 41.165
2902642	3	\$ 67.352	\$ 80.149
2902645	4	\$ 110.635	\$ 131.656
2902648	6	\$ 271.841	\$ 323.491
2902649	8	\$ 575.172	\$ 684.455
2902634	10	\$ 1.288.829	\$ 1.533.707
2902637	12	\$ 1.735.583	\$ 2.065.344

### Unión reparación deslizante



REFERENCIA	Diámetro Pulg.	Precios sin IVA	Precios con IVA
2902944	2	\$ 34.260	\$ 40.769
2902948	3	\$ 56.384	\$ 67.097
2902951	4	\$ 82.168	\$ 97.780
2902954	6	\$ 191.844	\$ 228.295
2902957	8	\$ 352.450	\$ 419.415
2902940	10	\$ 629.719	\$ 749.366
2902942	12	\$ 975.937	\$ 1.161.364

### Codo gran radio 11 1/4°



REFERENCIA	Diámetro Pulg.	Precios sin IVA	Precios con IVA
2902622	2	\$ 39.994	\$ 47.593
2902626	3	\$ 61.385	\$ 73.048
2902628	4	\$ 105.113	\$ 125.084
2902631	6	\$ 243.071	\$ 289.254
2902632	8	\$ 493.902	\$ 587.744
2902617	10	\$ 1.054.374	\$ 1.254.705
2902619	12	\$ 1.395.634	\$ 1.660.804

### Unión reparación



REFERENCIA	Diámetro Pulg.	Precios sin IVA	Precios con IVA
2902945	2	\$ 39.652	\$ 47.186
2902950	3	\$ 63.158	\$ 75.158
2902953	4	\$ 97.037	\$ 115.474
2902956	6	\$ 224.705	\$ 267.400
2902959	8	\$ 413.164	\$ 491.665



## ACCESORIOS UNIÓN MECÁNICA

Este producto tiene Sello de Calidad ICONTEC NTC 1339/2295 y del Reglamento Técnico resolución 0501 del 2017, cumple con la norma ASTM D 2466.



Certificado No. CSC-0002-4  
CELTA S.A.S.  
Accesorios de Poli (cloruro de vinilo)  
(PVC) Schedule 40  
NTC 1339 (2016)



Certificado No. CSR-CER660662  
CELTA S.A.S.  
TUBOS A PRESIÓN; TUBOS SANITARIOS-AGUAS LLUVIAS Y VENTILACIÓN; ACCESORIOS PRESIÓN; ACCESORIOS SANITARIO Y VENTILACIÓN; UNIONES MECANICAS RIEBER; TUBOS Y ACCESORIOS PARA ALICANTARILLO DURAFORT; SISTEMA DE DISTRIBUCIÓN DE AGUA CALIENTE Y FRÍA CON TUBERÍA PLÁSTICA DE POLI (CLORURO DE VINILO) CLORADO (CPVC); TUBOS DE PRESIÓN DE P.V.C.O.; TUBOS TIPO CTS DE POLIETILENO (PE)  
Resolución 0501 de Agosto del 2017 del Ministerio de Vivienda, Ciudad y Territorio  
Reglamento técnico de tuberías y accesorios  
SECTOR ICS 23.040.20 - 23.040.45

### Unión simple



REFERENCIA	Diámetro Pulg.	Precios sin IVA	Precios con IVA
2902893	2	\$ 35.969	\$ 42.803
2902900	3	\$ 59.231	\$ 70.485
2902902	4	\$ 86.269	\$ 102.660
2902906	6	\$ 201.432	\$ 239.704
2902910	8	\$ 370.079	\$ 440.393
2902886	10	\$ 661.203	\$ 786.832
2902890	12	\$ 1.024.727	\$ 1.219.425

### Collar de derivación hembra



REFERENCIA	Diámetro Pulg.	Unidad de empaque	Precios sin IVA	Precios con IVA
2906090	2x3/4	30	\$ 12.426	\$ 14.786
2905328	3x3/4	50	\$ 23.895	\$ 28.435
2905277	4x3/4	25	\$ 26.267	\$ 31.258
2901246	6x3/4	20	\$ 30.807	\$ 36.660
2901874	8X1	10	\$ 73.844	\$ 87.874

### Tee Rieber



REFERENCIA	Diámetro Pulg. axbxc	Precios sin IVA	Precios con IVA
2902840	3x2x3	\$ 116.146	\$ 138.213
2902841	3x2x2	\$ 100.576	\$ 119.686
2902837	3x3x2	\$ 116.143	\$ 138.210
2902852	4x2x4	\$ 168.636	\$ 200.676
2902855	4x2x3	\$ 155.398	\$ 184.923
2902865	4x3x4	\$ 187.987	\$ 223.704
2902863	4x3x3	\$ 177.597	\$ 211.340
2902866	4x3x2	\$ 157.114	\$ 186.966
2902864	4x4x3	\$ 187.987	\$ 223.704
2902853	4x4x2	\$ 168.644	\$ 200.686

### Collar de derivación hembra con inserto metálico

Nuevo	REFERENCIA	Diámetro Pulg.	Unidad de empaque	Precios sin IVA	Precios con IVA
	2904567	2x1/2	50	\$ 19.048	\$ 22.667
	2904569	3x1/2	50	\$ 27.150	\$ 32.308
	2904570	4x1/2	25	\$ 27.624	\$ 32.873
	2904571	6x1/2	50	\$ 35.115	\$ 41.787

### Lubricante



REFERENCIA	Contenido	Unidad de empaque	Precio sin IVA	Precio con IVA
2902742	500g	8	\$ 28.626	\$ 34.065

## PRODUCTOS INNOVACIÓN

### Accesorios unión mecánica radio corto

#### Tee RDE 21 corta



REFERENCIA	Diámetro Pulg.	Precios sin IVA	Precios con IVA
2908623	2	\$ 104.981	\$ 124.927
2909098	3	\$ 141.539	\$ 168.431
2909099	4	\$ 220.941	\$ 262.920
2908624	6	\$ 610.809	\$ 726.863
2903459	8	\$ 2.822.745	\$ 3.359.066

#### Tee reducida RDE 21 corta



REFERENCIA	Diámetro Pulg.	Precios sin IVA	Precios con IVA
2903537	3x2	\$ 462.726	\$ 550.644
2903535	4x2	\$ 713.321	\$ 848.852
2903533	4x3	\$ 713.321	\$ 848.852
2903532	6x3	\$ 1.597.506	\$ 1.901.033
2903531	6x4	\$ 1.597.506	\$ 1.901.033
2903530	8x4	\$ 2.696.239	\$ 3.208.524
2903529	8x6	\$ 2.759.637	\$ 3.283.968

## Codo RDE 21 corto 45°



REFERENCIA	Diámetro Pulg.	Precios sin IVA	Precios con IVA
2908616	2	\$ 70.628	\$ 84.047
2909092	3	\$ 106.152	\$ 126.321
2909093	4	\$ 138.812	\$ 165.187
2909094	6	\$ 260.570	\$ 310.078
2903467	8	\$ 1.853.417	\$ 2.205.566

## Codo RDE 21 corto 90°



REFERENCIA	Diámetro Pulg.	Precios sin IVA	Precios con IVA
2908617	2	\$ 73.599	\$ 87.583
2909095	3	\$ 110.828	\$ 131.885
2909096	4	\$ 146.812	\$ 174.706
2909097	6	\$ 300.200	\$ 357.238
2903463	8	\$ 1.853.417	\$ 2.205.566

## Reducción RDE 21 corta



REFERENCIA	Diámetro Pulg.	Precios sin IVA	Precios con IVA
2903547	3x2	\$ 256.394	\$ 305.108
2903545	4x2	\$ 297.467	\$ 353.985
2908618	4x3	\$ 95.113	\$ 113.185
2908619	6x4	\$ 205.087	\$ 244.053
2903471	8x6	\$ 1.454.378	\$ 1.730.710

## Tapón RDE 21 corto



REFERENCIA	Diámetro Pulg.	Precios sin IVA	Precios con IVA
2908620	3	\$ 65.883	\$ 78.401
2908621	4	\$ 83.765	\$ 99.680
2908622	6	\$ 191.645	\$ 228.057
2903474	8*	\$ 1.330.482	\$ 1.583.274

\*Tapón espigo

## ACOMETIDAS DOMICILIARIAS



Certificado No.CSC-CER477673  
CELTA S.A.S.  
Plásticos. Tubos tipo CTS de polietileno. -PE-  
NTC 3694 (2002)



Certificado No.CSR-CER660662  
CELTA S.A.S.  
TUBOS A PRESIÓN; TUBOS SANITARIOS-AGUAS LLUVIAS Y VENTILACIÓN; ACCESORIOS PRESIÓN; ACCESORIOS SANITARIO Y VENTILACIÓN; UNIONES MECÁNICAS REEBER; TUBOS Y ACCESORIOS PARA AL SANTARILLADO DURAFORT; SISTEMA DE DISTRIBUCIÓN DE AGUA CALIENTE Y FRÍA CON TUBERÍA PLÁSTICA DE POLI (CLORURO DE VINILO) CLORADO (CPVC); TUBOS DE PRESIÓN DE PVC; TUBOS TIPO CTS DE POLIETILENO (PE)  
Resolución 0501 de Agosto del 2017 del Ministerio de Vivienda, Ciudad y Territorio  
Reglamento Técnico de tuberías y accesorios  
SECTOR ICS 23.040.20 - 23.040.45

Este producto cumple con las especificaciones de la NTC 3694 y cuenta con la garantía del Sello de Calidad ICONTEC NTC 3694 y del Reglamento Técnico resolución 0501 del 2017.

## TUBERÍA PF + UAD

### Acometida domiciliaria PF + UAD - 160 PSI



REFERENCIA	Diámetro Pulg.	Unidad de empaque	Precios sin IVA	Precios con IVA
2900301	1/2 - 16mm	90 m	\$ 3.164	\$ 3.765
2900302	3/4 - 22mm	90 m	\$ 6.218	\$ 7.400

\*Precio por metro

## ACCESORIOS PF + UAD

### Adaptador hembra PF + UAD



REFERENCIA	Diámetro Pulg.	Unidad de empaque	Precio sin IVA	Precio con IVA
2905131	1/2	50	\$ 3.241	\$ 3.856

### Adaptador macho PF + UAD



REFERENCIA	Diámetro Pulg.	Unidad de empaque	Precio sin IVA	Precio con IVA
2905132	1/2	60	\$ 3.182	\$ 3.787

### Unión PF + UAD



REFERENCIA	Diámetro Pulg.	Unidad de empaque	Precio sin IVA	Precio con IVA
2905156	1/2	40	\$ 5.564	\$ 6.621

### Codo 90° PF + UAD



REFERENCIA	Diámetro Pulg.	Unidad de empaque	Precio sin IVA	Precios con IVA
2901060	1/2	50	\$ 4.743	\$ 5.644

# INFRAESTRUCTURA

## TUBERÍA ALCANTARILLADO DURAFORT



Certificado No. CSC-CER257568  
CELTA S.A.S.

Sistemas de tuberías plásticas para uso sin presión en drenajes y alcantarillados enterrados (o bajo tierra). Sistemas de tuberías de pared estructural de poli (cloruro de vinilo) rígido (PVC-U), polipropileno (PP) y polietileno (PE). Parte 3: tuberías y accesorios con superficie externa no lisa, tipo B  
NTC 3722-3 (2012)



Certificado No. CSC-CER395916  
CELTA S.A.S.

Tubos y accesorios de poli (cloruro de vinilo) (PVC) perfilados para uso en alcantarillado por gravedad, controlados por el diámetro interno  
NTC 5055 (2016)



Certificado No. CSR-CER660662  
CELTA S.A.S.

TUBOS A PRESIÓN; TUBOS SANITARIOS-AGUAS LLUVIAS Y VENTILACIÓN; ACCESORIOS PRESIÓN; ACCESORIOS SANITARIO Y VENTILACIÓN; UNIONES MECÁNICAS RIEBER; TUBOS Y ACCESORIOS PARA ALCANTARILLADO DURAFORT; SISTEMA DE DISTRIBUCIÓN DE AGUA CALIENTE Y FRÍA CON TUBERÍA PLÁSTICA DE POLI (CLORURO DE VINILO) CLORADO (CPVC); TUBOS DE PRESIÓN DE PVC; TUBOS TIPO CTS DE POLIETILENO (PE)  
Resolución 0501 de Agosto del 2017 del Ministerio de Vivienda, Ciudad y Territorio  
Reglamento técnico de tuberías y accesorios  
SECTOR ICS 23.040.20 - 23.040.45

Los tubos Durafort Celta cuentan con la garantía de los Sellos de Calidad ICONTEC NTC 3722-3 (Diámetros de 4" a 20" S8), NTC 5055 (Diámetros de 24" a 36" S4), y con el Sello Reglamento Técnico resolución 0501 del 2017.

DURAFORT - CELTA ofrece lo último en tecnología para obras de infraestructura en alcantarillado. DURAFORT es un tubo con superficie interior lisa y exterior corrugada. Sus anillos mejoran las características de diseño frente a los tubos tradicionales.

### Tubos S4 (PS 4 kN/m<sup>2</sup> - 28psi) tramos por 6m



REFERENCIA	Diámetro Pulg.	Precios sin IVA	Precios con IVA
2904639	6-160 mm	\$ 265.057	\$ 315.418
2900482	8-200 mm	\$ 378.886	\$ 450.874
2911068	10-250 mm	\$ 553.381	\$ 658.523
2911069	12-315 mm	\$ 796.267	\$ 947.558
2904637	14-355 mm	\$ 1.193.323	\$ 1.420.054
2911070	16-400 mm	\$ 1.459.563	\$ 1.736.880

### Tubos S8 (PS 8 kN/m<sup>2</sup> - 57psi) tramos por 6m



REFERENCIA	Diámetro Pulg.	Precio sin IVA	Precios con IVA
2900075	4-110 mm	\$ 139.467	\$ 165.966
2900077	6-160 mm	\$ 265.057	\$ 315.418
2900079	8-200 mm	\$ 378.886	\$ 450.874
2900065	10-250 mm	\$ 553.381	\$ 658.523
2900067	12-315 mm	\$ 796.267	\$ 947.558
2902478	14-355 mm	\$ 1.193.323	\$ 1.420.054
2900069	16-400 mm	\$ 1.459.563	\$ 1.736.880
2900071	18-450 mm	\$ 2.004.971	\$ 2.385.916
2900073	20-500 mm	\$ 2.457.502	\$ 2.924.427

### Tubos S4 (PS 4 kN/m<sup>2</sup> - 28psi) tramos por 6, 5m



REFERENCIA	Diámetro Pulg.	Precios sin IVA	Precios con IVA
2906379	24	\$ 3.714.469	\$ 4.420.218
2900514	27	\$ 4.368.195	\$ 5.198.152
2906380	30	\$ 5.451.056	\$ 6.486.756
2900506	33	\$ 7.516.912	\$ 8.945.126
2900507	36	\$ 10.117.877	\$ 12.040.274

## ACCESORIOS ALCANTARILLADO DURAFORT

### Codo 90°



REFERENCIA	Diámetro Pulg.	Precios sin IVA	Precios con IVA
2901051	4-110 mm	\$ 56.661	\$ 67.426
2901868	6-160 mm	\$ 133.011	\$ 158.283
2902689	8-200 mm	\$ 200.338	\$ 238.403
2902690	10-250 mm	\$ 383.116	\$ 455.908
2902691	12-315 mm	\$ 586.811	\$ 698.305

### Codo 45°



REFERENCIA	Diámetro Pulg.	Precios sin IVA	Precios con IVA
2901045	4-110 mm	\$ 28.583	\$ 34.013
2901867	6-160 mm	\$ 68.621	\$ 81.659
2902687	8-200 mm	\$ 197.099	\$ 234.548
2902688	10-250 mm	\$ 381.828	\$ 454.375
2903071	12-315 mm	\$ 586.811	\$ 698.305

### Tee



REFERENCIA	Diámetro Pulg.	Precios sin IVA	Precios con IVA
2901445	6x6	\$ 79.726	\$ 94.874
2901527	8x6	\$ 202.808	\$ 241.342

### Yee



REFERENCIA	Diámetro Pulg.	Precios sin IVA	Precios con IVA
2901710	6x6	\$ 108.907	\$ 129.599
2907351	8x6	\$ 208.362	\$ 247.951



## ACCESORIOS ALCANTARILLADO DURAFORT

### Sillas yee



REFERENCIA	Diámetro Pulg.	Precios sin IVA	Precios con IVA
2901310	6x4	\$ 95.497	\$ 113.641
2901312	8x4	\$ 116.971	\$ 139.195
2901314	8x6	\$ 116.973	\$ 139.198
2901315	10x4	\$ 135.623	\$ 161.391
2901318	10x6	\$ 135.623	\$ 161.391
2903113	10x8	\$ 201.118	\$ 239.330
2902777	12x4	\$ 210.264	\$ 250.214
2907844	12x6	\$ 210.264	\$ 250.214
2902978	12x8	\$ 284.247	\$ 338.254
2902983	14x4	\$ 316.558	\$ 376.704
2902982	14x6	\$ 316.558	\$ 376.704
2902979	14x8	\$ 316.557	\$ 376.702
2902781	16x4	\$ 347.096	\$ 413.044
2907847	16x6	\$ 347.096	\$ 413.044
2902785	16x8	\$ 347.096	\$ 413.044
2902776	16x10	\$ 347.096	\$ 413.044
2902787	18x6	\$ 371.261	\$ 441.800
2902980	18x8	\$ 371.257	\$ 441.796
2902789	20x6	\$ 566.363	\$ 673.973
2902990	20x8	\$ 566.368	\$ 673.978
2903112	24x6	\$ 464.865	\$ 553.189
2902977	24x8	\$ 575.332	\$ 684.645
2903107	27x6	\$ 577.032	\$ 686.668
2902987	27x8	\$ 578.722	\$ 688.680
2901823	6x4	\$ 158.417	\$ 188.516
2901824	8x4	\$ 183.111	\$ 217.902
2901825	8x6	\$ 183.111	\$ 217.902
2901272	10x4	\$ 207.001	\$ 246.331
2901273	10x6	\$ 207.001	\$ 246.331
2902733	12x4	\$ 311.253	\$ 370.391
2907849	12x6	\$ 311.253	\$ 370.391

### Kit silla yee S8



### Sillas tee



REFERENCIA	Diámetro Pulg.	Precios sin IVA	Precios con IVA
2901296	6x4	\$ 95.492	\$ 113.635
2903085	6x6	\$ 95.492	\$ 113.635
2901298	8x4	\$ 116.960	\$ 139.182
2901300	8x6	\$ 116.960	\$ 139.182
2901301	10x4	\$ 135.623	\$ 161.391
2901303	10x6	\$ 135.623	\$ 161.391
2903093	10x8	\$ 173.136	\$ 206.032
2902767	12x4	\$ 210.264	\$ 250.214
2902768	12x6	\$ 210.264	\$ 250.214
2903094	12x8	\$ 284.247	\$ 338.254
2903095	12x10	\$ 284.247	\$ 338.254
2903077	14x4	\$ 284.247	\$ 338.254
2902981	14x6	\$ 316.558	\$ 376.704
2903111	14x8	\$ 316.557	\$ 376.702
2902771	16x4	\$ 340.898	\$ 405.669
2902772	16x6	\$ 347.092	\$ 413.040
2903096	16x8	\$ 347.096	\$ 413.044
2903097	16x10	\$ 347.096	\$ 413.044
2902774	18x6	\$ 371.261	\$ 441.800
2902775	20x6	\$ 566.363	\$ 673.973
2902985	24x6	\$ 529.566	\$ 630.184
2902986	24x8	\$ 579.839	\$ 690.009
2901264	6x4	\$ 158.417	\$ 188.516
2901265	8x4	\$ 183.111	\$ 217.902
2901820	8x6	\$ 183.111	\$ 217.902
2901821	10x4	\$ 207.001	\$ 246.331
2901268	10x6	\$ 207.001	\$ 246.331
2902731	12x4	\$ 311.253	\$ 370.391
2902732	12x6	\$ 311.253	\$ 370.391

### Kit silla tee S8



### Unión



REFERENCIA	Diámetro Pulg.- mm	Precios sin IVA	Precios con IVA
2901576	4-110 mm	\$ 15.943	\$ 18.972
2901577	6-160 mm	\$ 38.630	\$ 45.970
2907997	8-200 mm	\$ 64.844	\$ 77.164
2902914	10-250 mm	\$ 184.184	\$ 219.179
2902917	12-315 mm	\$ 315.142	\$ 375.019
2910937	14-355 mm	\$ 418.319	\$ 497.799
2902921	16-400 mm	\$ 480.483	\$ 571.774
2902924	18-450 mm	\$ 505.407	\$ 601.435
2902926	20-500 mm	\$ 567.818	\$ 675.703
2906753	24 pulg	\$ 665.227	\$ 791.620
2900517	27 pulg	\$ 748.379	\$ 890.571
2900518	30 pulg	\$ 934.552	\$ 1.112.117

### Adaptador Durafort - sanitario



REFERENCIA	Diámetro Pulg.	Precios sin IVA	Precios con IVA
2902965	4x4	\$ 16.667	\$ 19.833
2902604	6x6	\$ 43.883	\$ 52.221
2902605	8x6	\$ 62.050	\$ 73.840

## ACCESORIOS ALCANTARILLADO DURAFORT

### Hidrosello Durafort



REFERENCIA	Diámetro Pulg.	Precios sin IVA	Precios con IVA
2000281	4	\$ 3.311	\$ 3.940
2000282	6	\$ 5.377	\$ 6.399
2000283	8	\$ 9.719	\$ 11.565
2000284	10	\$ 16.974	\$ 20.199
2000285	12	\$ 35.608	\$ 42.373
2000386	14	\$ 37.382	\$ 44.484
2000286	16	\$ 72.513	\$ 86.290
2000287	18	\$ 104.816	\$ 124.731
2000288	20	\$ 117.918	\$ 140.323
2000845	24	\$ 128.478	\$ 152.889
2000358	27	\$ 192.512	\$ 229.090
2000850	30	\$ 252.160	\$ 300.071

### Adaptador derivación domiciliaria C x E



REFERENCIA	Diámetro Pulg.	Precio sin IVA	Precio con IVA
2900670	6	\$ 42.740	\$ 50.860

### Adhesivo epóxico Durafort



REFERENCIA	Contenido en galón	Unidad de empaque	Precios sin IVA	Precios con IVA
2906397	1/8(A)+1/8(B)=1/4	12	\$ 133.307	\$ 158.635
2906454	1/4(A)+1/4(B)=1/2	4	\$ 259.040	\$ 308.258

## TUBERÍA RIEGO AGRÍCOLA



Certificado No. CSC-0002-8  
CELTA S.A.S.

Uniones con sellos elastoméricos flexibles para tubos plásticos empleados para el transporte de fluidos a presión  
NTC 2295 (2008)



Certificado No. CSC-0002-1  
CELTA S.A.S.

Plásticos. Tubos de poli (cloruro de vinilo) (PVC) clasificados según la presión (serie RDE)  
NTC 382 (2011)

Los Tubos de PVC clasificados según la presión (serie RDE), uniones con sellos elastoméricos cumplen con los requisitos y cuentan con la garantía del Sello de Calidad ICONTEC NTC No. 2295 y NTC No. 382.

### RDE 32.5 - 125 psi NTC 382 tramos por 6m



REFERENCIA	Diámetro Pulg.	Precio sin IVA	Precio con IVA
2900015	2	\$ 67.663	\$ 80.519

### RDE 41 - 100 psi NTC 382 tramos por 6m



REFERENCIA	Diámetro Pulg.	Precios sin IVA	Precios con IVA
2900016	2	\$ 57.362	\$ 68.261
2900028	3	\$ 114.214	\$ 135.915

### RDE 51 - 80 psi NTC 382 tramos por 6m



REFERENCIA	Diámetro Pulg.- mm	Precios sin IVA	Precios con IVA
2900030	3	\$ 98.794	\$ 117.565
2900041	4	\$ 156.113	\$ 185.775
2900051	6	\$ 294.503	\$ 350.459
2900062	8	\$ 507.371	\$ 603.772
2902419	10	\$ 783.408	\$ 932.256
2902429	12	\$ 1.108.267	\$ 1.318.838

## TUBERÍA RIEGO AGRÍCOLA LISO

RDE 21 - 200 psi NTC 3317 tramos por 6m



REFERENCIA	Diámetro Pulg.	Unidad de empaque	Precio sin IVA	Precio con IVA
2902451	1/2	24	\$ 15.724	\$ 18.712

RDE 26 - 160 psi NTC 3317 tramos por 6m



REFERENCIA	Diámetro Pulg.	Unidad de empaque	Precios sin IVA	Precios con IVA
2902457	3/4	24	\$ 20.968	\$ 24.952
2900242*	1	24	\$ 31.906	\$ 37.969
2902505*	1.1/4	24	\$ 48.300	\$ 57.476
2900244*	1.1/2	1	\$ 60.909	\$ 72.482

\*NTC 382

## TELECOMUNICACIONES



Certificado No.CSC-0002-7  
CELTA S.A.S.  
Tubos y curvas de poli (cloruro de vinilo) (PVC) rígido para alojar y proteger conductores subterráneos eléctricos y telefónicos  
NTC 1630 (2006)



Certificado No.CSR-CER605026  
CELTA S.A.S.  
TUBERÍA Y ACCESORIOS DE PVC PARA CONDUCTORES ELÉCTRICOS Y TELEFÓNICOS  
Resolución No.90708 de 2013 del Ministerio de Minas y Energía.  
Reglamento Técnico de Instalaciones Eléctricas RETIE 2013  
Cap. 3, Art. 20.6 y 20.6.1.1

Los Tubos y Curvas Ductos de PVC Eléctricos y Telefónicos DB y EB cumplen con los requisitos y cuentan con la garantía del Sello de Calidad ICONTEC NTC No. 1630 y la certificación ICONTEC - RETIE.

## DUCTOS

Ducto telefónico tipo liviano EB tramos por 6m

REFERENCIA	Diámetro Pulg.	Precios sin IVA	Precios con IVA
2900169	3	\$ 85.338	\$ 101.552
2900171	4	\$ 146.917	\$ 174.831
2900173	6	\$ 312.781	\$ 372.210

Ducto telefónico tipo pesado DB tramos por 6m

REFERENCIA	Diámetro Pulg.	Precios sin IVA	Precios con IVA
2900159	2	\$ 55.516	\$ 66.064
2900162	3	\$ 123.037	\$ 146.414
2900165	4	\$ 207.607	\$ 247.053
2900167	6	\$ 433.025	\$ 515.300

Ducto telefónico tipo pesado DB tramos por 3m

REFERENCIA	Diámetro Pulg.	Precios sin IVA	Precios con IVA
2900157	2	\$ 27.756	\$ 33.030
2900155	3	\$ 61.540	\$ 73.232



# INFRAESTRUCTURA

## ACCESORIOS DUCTO TELEFÓNICO

### Unión ducto DB y EB



REFERENCIA	Diámetro Pulg.	Unidad de empaque	Precios sin IVA	Precios con IVA
2901605	2	100	\$ 4.372	\$ 5.202
2901606	3	25	\$ 8.032	\$ 9.558
2901607	4	25	\$ 11.945	\$ 14.215
2901608	6	5	\$ 24.676	\$ 29.364

### Adaptador terminal ducto DB y EB



REFERENCIA	Diámetro Pulg.	Unidad de empaque	Precios sin IVA	Precios con IVA
2901860	2	100	\$ 5.496	\$ 6.540
2901861	3	25	\$ 8.329	\$ 9.912
2901862	4	25	\$ 16.173	\$ 19.246
2900841	6	5	\$ 26.943	\$ 32.062

### Curvas 90° C x E DB y EB



REFERENCIA	Diámetro Pulg.	Precios sin IVA	Precios con IVA
2902717	2	\$ 24.238	\$ 28.843
2903104	3	\$ 60.833	\$ 72.392
2903105	4	\$ 106.813	\$ 127.108

### Tapón ducto DB y EB



REFERENCIA	Diámetro Pulg.	Unidad de empaque	Precios sin IVA	Precios con IVA
2901342	3	50	\$ 4.796	\$ 5.708
2901343	4	50	\$ 7.533	\$ 8.965
2901344	6	10	\$ 9.165	\$ 10.906

## TDP



Certificado No.CSC-0002-9  
CELTA S.A.S.

Plásticos, Tubos y curvas de poli(cloruro de vinilo) (PVC) rígido corrugados con interior liso para alojar y proteger conductores subterráneos eléctricos y telefónicos

NTC 3363 (2010)



Certificado No.CSR-CER605026  
CELTA S.A.S.

TUBERÍA Y ACCESORIOS DE PVC PARA CONDUCTORES ELÉCTRICOS Y TELEFÓNICOS  
Resolución No.90708 de 2013 del Ministerio de Minas y Energía.  
Reglamento Técnico de Instalaciones Eléctricas RETIE 2013  
Cap. 3, Art. 20.6 y 20.6.1.1

Los Tubos y Curvas de PVC Corrugados con interior liso, para alojar y proteger conductores subterráneos Eléctricos y Telefónicos cumplen con los requisitos y cuentan con la garantía del Sello de Calidad ICONTEC NTC No. 3363 y la certificación ICONTEC - RETIE.

### Ductos telefónicos corrugados TDP tramos por 6m



REFERENCIA	Diámetro Pulg.	Precios sin IVA	Precios con IVA
2900175	3	\$ 121.365	\$ 144.425
2900177	4	\$ 143.804	\$ 171.126
2900179	6	\$ 324.252	\$ 385.860

## ACCESORIOS DUCTO TDP

### Unión TDP



REFERENCIA	Diámetro Pulg.	Unidad de empaque	Precio sin IVA	Precio con IVA
2901604	4	25	\$ 10.090	\$ 12.007

### Adaptador terminal campana TDP



REFERENCIA	Diámetro Pulg.	Unidad de empaque	Precio sin IVA	Precio con IVA
2900838	4	25	\$ 10.090	\$ 12.007

### Tapón ducto TDP



REFERENCIA	Diámetro Pulg.	Unidad de empaque	Precio sin IVA	Precio con IVA
2901345	4	25	\$ 5.020	\$ 5.974

### Curva gran radio TDP



REFERENCIA	Diámetro Pulg.	Precios sin IVA	Precios con IVA
2902721	4 x 90°	\$ 54.115	\$ 64.397
2902720	4 x 45°	\$ 49.196	58.543

**GERENCIA COMERCIAL**

PBX: (605) 375 9255

**DIRECTOR DE EXPORTACIONES**

PBX: (601) 779 9000

**BOGOTÁ**

312 332 0171

**ANTIOQUIA**

312 332 0165

**SANTANDERES**

312 332 0162

**BARRANQUILLA**

310 254 4830

**VALLE -CAUCA**

**NARIÑO**  
312 587 1356

**CÓRDOBA - SUCRE**

**BOLIVAR**  
310 255 0131

**RISARALDA - QUINDÍO**

**CALDAS**  
312 332 0163

**NORTE DE SANTANDER**

314 330 2291

**BOYACÁ - META**

**CASANARE**  
312 332 0176

**TOLIMA - HUILA**

**CAQUETÁ - PUTUMAYO**  
314 330 2257

**GUAJIRA - CESAR**

**MAGDALENA**  
314 330 2350

**FÁBRICA:  
SOLEDAD ATLÁNTICO**

Carrera 24 No. 30-500, Autopista al aeropuerto

PBX: (60 5) 375 9200

Email: [contacto@celta.com.co](mailto:contacto@celta.com.co)

 322 943 9459



Certificación ISO 9001:2015  
CELTA S.A.S.

Producción, venta y servicio técnico de tubos y unión mecánica de PVC. Venta y servicio técnico de accesorios, cemento solvente y acondicionador de PVC y CPVC, y de tubos de CPVC No aplica 8.3

C561037



Certificación ISO 14001:2015  
CELTA S.A.S.

Producción, venta y servicio técnico de tubos y unión mecánica de PVC. Venta y servicio técnico de accesorios, cemento solvente y acondicionador de PVC y CPVC, y de tubos de CPVC

C561038



Certificación ISO 45001:2018  
CELTA S.A.S.

Producción, venta y servicio técnico de tubos y unión mecánica de PVC. Venta y servicio técnico de accesorios, cemento solvente y acondicionador de PVC y CPVC, y de tubos de CPVC

C561039